



IN4927B, 910095, 1893 - בית חולים הלל יפה, חדרה

**תאריך: 29/01/2019**  
**החברה המבקשת: סלקום**

לכבוד: מוטי גליצר – סלקום בע"מ

**הנדון: דוח מדידות קרינה בסביבת מוקד שידור**  
**שם האתר בית חולים הלל יפה, חדרה מס' פי.אייץ.איי.נטורקס IN4927B,**  
**מס' פלאפון 910095, מס' סלקום 1893**

**פרק 1**

**א. תיאור אזור האתר**

<b>תאריך הביקור באתר: 27/01/2019</b>				
<b>מטרת הביקור:</b>				
<input type="checkbox"/> אתר חדש <input type="checkbox"/> שינויים באתר קיים:				
<b>תיאור אזור האתר ומיקומו (שרטוט 1-11 ותמונות 1-3)</b>				
<b>האתר נמצא בבית החולים הלל יפה, בבנין ישן ובנין רב תכליתי, רחוב המבריא, חדרה.</b>				
האתר כולל 206 אנטנות.				
האתר יכלול אנטנות ע"פ הפירוט הבא: סלקום ופלאפון				
סוג	דגם האנטנה	שיטת שידור	גובה אנטנה [m]	אזימוט שידור [°]
כלל כיוונית	QX-800/2500-3 * 75	WCDMA850/WCDMA2100 UMTS850/GSM1800/UMTS	2.5-5	-
פנל	22*TDI-800/2500	WCDMA850/WCDMA2100 UMTS850/GSM1800/UMTS	2.5-5	-
האתר יכלול אנטנות ע"פ הפירוט הבא: סלקום, פלאפון ופי.אייץ.איי.נטורקס				
סוג	דגם האנטנה	שיטת שידור	גובה אנטנה [m]	אזימוט שידור [°]
כלל כיוונית	QX-800/2500-3 * 108	900/1800/2100>IDEN WCDMA850 /WCDMA2100 UMTS850/GSM1800/UMTS	2.5-5	-
פנל	1*TDI-800/2500	900/1800/2100>IDEN WCDMA850 /WCDMA2100 UMTS850/GSM1800/UMTS	2.5-5	-
<b>סביבת האתר: אזור אורבני.</b>				
<b>נקודות נגישות לאדם:</b> הגישה לאתר לציבור הרחב אפשרית עד מתחת לאנטנות במקום התקנתן.				
<b>אתרים סלולאריים סמוכים:</b> תשתית האתר משותפת ל-4 מפעילים סלולאריים.				
<b>תיאור המבנים הקרובים ביותר:</b> לא רלוונטי – אתר זעיר פנימי.				



בית חולים הלל יפה, חדרה - IN4927B, 910095, 1893  
**ב. תמצית פרטי האתר**

**טבלה מספר 2**

שעת ביקור באתר: 08:30:00		תאריך הביקור: 27/01/2019	
שם האתר: בית חולים הלל יפה, חדרה	מספר האתר: IN4927B 910095 1893	שם החברה: פי.אייץ'.איי.נטוורקס פלאפון תקשורת סלקום	
E: 190480		N: 706370	
מספר סימוכין: 2034706		נ.צ של האתר ברשת ישראל החדשה: תאריך היתר הקמה: 28/08/2016	
מיקום האתר: <input type="checkbox"/> שטח פתוח <input type="checkbox"/> אזור תעשייה <input checked="" type="checkbox"/> אזור מאוכלס			
כתובת האתר: המבריא, חדרה רשות מקומית: חדרה			
סוג האתר: <input type="checkbox"/> תורן קרקעי <input type="checkbox"/> תורן על הגג <input type="checkbox"/> עוקץ <input type="checkbox"/> משתפלת <input type="checkbox"/> אתר זעיר חיצוני <input checked="" type="checkbox"/> אתר זעיר פנימי <input type="checkbox"/> מתקן גישה אלחוטי <input type="checkbox"/> אחר _____			
דוח הערכת סיכוני קרינה בוצע בתאריך: 17/08/2016			
טווח הבטיחות המרבי מהאתר לפי הסף הבריאותי: 0.138 [m]			
רמת הקרינה הנמדדת הגבוהה ביותר ותיאור הנקודה באזור המאוכלס ברציפות: $1.658 \mu W/cm^2$ או 0.350 % מהסף הבריאותי, רמה זו נמדדה בבניין רב תכליתי, קומת מרתף, RTA8, במרתף במרחק 1 מטר ובכיוון 80°.			
רמת הקרינה הנמדדת הגבוהה ביותר ותיאור הנקודה באזור המאוכלס לא ברציפות: לא נמצאו אזורים המאוכלסים לא ברציפות בסביבת האתר.			
נקודות שלא נבדקו ברדיוס 50 מטר: <input type="checkbox"/> אין, נבדקו כולן <input checked="" type="checkbox"/> רק נקודות עם קרינה מתחת ל 1% לאזורים מאוכלסים ברציפות ו/או 3% לאזורים מאוכלסים לא ברציפות <input type="checkbox"/> נדרשת השלמת מדידה בנקודות המפורטות בדו"ח			
קיים צורך בבדיקות לחומרים דליקים: לא עמידות בדרישות המשרד להגנת הסביבה: כן			
קיים צורך בבדיקות למכשור רפואי: כן עמידה בתנאים בהתאם להנחיות משרד הבריאות: כן			
קיים צורך בבדיקת התאמה לתמ"א 36: לא עמידה בדרישות המפורטות בתמ"א 36: כן			



IN4927B, 910095, 1893 - בית חולים הלל יפה, חדרה

**האם נדרש להגביל גישה לאלמנטים הקורנים לפי היתר ההקמה: לא**

**האם קיימת הגבלת הגישה בפועל בהתאם לנדרש: כן**

**האם נדרשת הגבלת גישה ע"פ המדידות בפועל: לא**

**האם קיים שילוט: כן**

**האם השילוט תואם לשילוט הנדרש בהיתר ההקמה: כן**

**האם תצורת האתר תואמת את דוח הערכת רמות החשיפה?**

לא תואם  תואם  תואם ע"פ CI שמאושר בדוח נוכחי  תואם ע"פ CI שאושר בדוח מעשי סימוכין מתאריך \_\_\_\_\_ הערות \_\_\_\_\_

**ג. תמצית תוצאות המדידה ביחידות מיקרו וואט לסמ"ר**

<p>❖ <b>רמת הקרינה הגבוהה ביותר במקומות הנגישים לציבור הרחב הינה:</b></p> <p>❖ <math>1.658 \mu W/cm^2</math> או <math>0.350\%</math> מהסף הבריאותי, רמה זו נמדדה בבניין רב תכליתי, קומת מרתף, RTA8, במרתף במרחק 1 מטר ובכיוון <math>80^\circ</math>.</p> <p>❖ <b>רמת הקרינה הגבוהה ביותר באזור המאוכלס ברציפות הינה:</b></p> <p>❖ <math>1.658 \mu W/cm^2</math> או <math>0.350\%</math> מהסף הבריאותי, רמה זו נמדדה בבניין רב תכליתי, קומת מרתף, RTA8, במרתף במרחק 1 מטר ובכיוון <math>80^\circ</math>.</p>
---

**ד. טווח בטיחות משוכלל מהאתר**

פירוט סוגי האנטנות	טווח בטיחות לפי סף בריאותי [m]
כלל כיוונית	0.069
פנל	0.138

**ה. מסקנות:**

- בכל נקודות המדידה באתר שנמדד רמות הקרינה האלקטרומגנטיות עומדות בתקני החשיפה לציבור הרחב, של המשרד להגנת הסביבה.
- האנטנות עומדות עמידה מלאה בדרישות תמ"א 36 לבטיחות אדם.
- עפ"י חישוב עולה כי האתר עומד בתקן ICNIRP בהספק שידור מירבי.

**ו. שם בעל ההיתר למתן שירות מדידה אשר ביצע את הביקור באתר והמדידות**

שם ושם משפחה	מספר ההיתר	תוקף ההיתר
צחי לאופר	2060-07-5	27/01/2020

**ז. ציוד המדידה**

היצרן	מודל	רגישות	תחום תדרים	מספר סידורי	תוקף הכיול	שם מעבדת הכיול
PMM	PMM 8053B	0.01 V/m	5Hz-40GHz	262WL70107	30.08.2020	חרמון
	EP 300	0.1 V/m	0.5MHz-3GHz	000WJ61217	30.08.2020	

**ח. חתימת אחראי**

שם ושם משפחה	מספר ההיתר	תוקף ההיתר	חתימה
צחי לאופר	2060-07-5	27 ינואר 2020	



IN4927B, 910095, 1893 - בית חולים הלל יפה, חדרה

## פרק 2 – טבלת נתוני האנטנות במוקד השידור

**סימוכין:** ע"פ תיק אתר 1893 מתאריך 28/07/2016 של חברת סלקום ונתוני יצרן.

טבלאות מס' 3.1 (התצורה הקיימת בזמן המדידה):

טבלה מספר 3.1 א- סלקום

נתון/פרמטר		תאור/ערך
קוד חברה		2
מספר האתר		1893
מספר אדמיניסטרטיבי		1893
נ.צ של האתר ברשת ישראל החדשה		E: 190480 N: 706370
שיטת השידור		UMTS850
מערכת תקשורת/מיקרוגל		מערכת תקשורת
מספר אנטנות שידור באתר		206
תחום תדרי השידור (MHz)		880-894
מספר סקטור		1
שם סקטור		ERH143364
סוג האנטנה		כלל כיוונית
דגם האנטנה		TDI-800/2500 * 23
גובה האנטנה מפני הקרקע (M)		183 * QX-800/2500-3
הספק שידור מקס' במוצא המשרד (Watt)		2.5
הספק שידור מקס' במבוא אנטנה (Watt)		39.81
שבח אנטנה (dBi)		0.030
הספק שידור מקס' במוצא האנטנה (Watt)		9.000
זווית שידור מכנית ביחס לאופק M-TILT (°)		0.238
זווית שידור אלקטרונית ביחס לאופק E-TILT (°)		0
אזימות שידור (°)		0
זווית פתיחה אנכית (°)		-
זווית פתיחה אופקית (°)		55
מרחק הבטיחות אופקי מהאנטנה (m)		65
מרחק הבטיחות אנכי מהאנטנה (m)		0.064
מימד מרבי של אנטנה (m)		0.138
אנטנה סורקת/קבועה		0.210
תעבורת השידור ( % מהזמן )		קבועה
		100%

RFcell™ Technologies Ltd.  
 14 Hamelach St,  
 Afek Ind. Park, Rosh Ha'ayin  
 Israel 48091  
 T:+972-3-9032990  
 F:+972-3-9032989  
 Email: sales@rfcell.com



טבלה מספר 3.1 ב- סלקום - IN4927B, 910095, 1893 בית חולים הלל יפה, חדרה

תאור/ערך		נתון/פרמטר
2		קוד חברה
1893		מספר האתר
1893		מספר אדמיניסטרטיבי
E: 190480	N: 706370	נ.צ של האתר ברשת ישראל החדשה
GSM1800/LTE		שיטת השידור
מערכת תקשורת		מערכת תקשורת/מיקרוגל
206		מספר אנטנות שידור באתר
1805-1835		תחום תדרי השידור (MHz)
1	1	מספר סקטור
BTNT23361	BTNT23361	שם סקטור
פנל	כלל כיוונית	סוג האנטנה
TDI-800/2500 * 23	183 * QX-800/2500-3	דגם האנטנה
2.5	2.5	גובה האנטנה מפני הקרקע (M)
10	10	הספק שידור מקס' במוצא המשדר (Watt)
0.030	0.030	הספק שידור מקס' במבוא אנטנה (Watt)
9.000	3.000	שבח אנטנה (dBi)
0.238	0.060	הספק שידור מקס' במוצא האנטנה (Watt)
0	0	זווית שידור מכנית ביחס לאופק M-TILT (°)
0	0	זווית שידור אלקטרונית ביחס לאופק E-TILT (°)
-	-	אזימות שידור (°)
55	59	זווית פתיחה אנכית (°)
65	360	זווית פתיחה אופקית (°)
0.046	0.023	מרחק הבטיחות אופקי מהאנטנה (m)
0.129	0.095	מרחק הבטיחות אנכי מהאנטנה (m)
0.210	0.165	מימד מרבי של אנטנה (m)
קבועה	קבועה	אנטנה סורקת/קבועה
100%	100%	תעבורת השידור ( % מהזמן )

RFcell™ Technologies Ltd.  
 14 Hamelach St,  
 Afek Ind. Park, Rosh Ha'ayin  
 Israel 48091  
 T:+972-3-9032990  
 F:+972-3-9032989  
 Email: sales@rfcell.com



IN4927B, 910095, 1893 - בית חולים הלל יפה, חדרה  
 טבלה מספר 3.1 ג- סלקום

תאור/ערך		נתון/פרמטר
2		קוד חברה
1893		מספר האתר
1893		מספר אדמיניסטרטיבי
E: 190480	N: 706370	נ.צ. של האתר ברשת ישראל החדשה
UMTS		שיטת השידור
מערכת תקשורת		מערכת תקשורת/מיקרוגל
206		מספר אנטנות שידור באתר
2115-2125 ;2150-2160		תחום תדרי השידור (MHz)
1	1	מספר סקטור
ERH143361	ERH143361	שם סקטור
פנל	כלל כיוונית	סוג האנטנה
TDI-800/2500 * 23	183 * QX-800/2500-3	דגם האנטנה
2.5	2.5	גובה האנטנה מפני הקרקע (M)
39.81	39.81	הספק שידור מקס' במוצא המשרד (Watt)
0.020	0.020	הספק שידור מקס' במבוא אנטנה (Watt)
9.000	3.000	שבח אנטנה (dBi)
0.159	0.040	הספק שידור מקס' במוצא האנטנה (Watt)
0	0	זווית שידור מכנית ביחס לאופק M-TILT (°)
0	0	זווית שידור אלקטרונית ביחס לאופק E-TILT (°)
-	-	אזימות שידור (°)
55	56	זווית פתיחה אנכית (°)
65	360	זווית פתיחה אופקית (°)
0.036	0.018	מרחק הבטיחות אופקי מהאנטנה (m)
0.124	0.092	מרחק הבטיחות אנכי מהאנטנה (m)
0.210	0.165	מימד מרבי של אנטנה (m)
קבועה	קבועה	אנטנה סורקת/קבועה
100%	100%	תעבורת השידור ( % מהזמן )

RFcell™ Technologies Ltd.  
 14 Hamelach St,  
 Afek Ind. Park, Rosh Ha'ayin  
 Israel 48091  
 T:+972-3-9032990  
 F:+972-3-9032989  
 Email: sales@rfcell.com



בית חולים הלל יפה, חדרה - IN4927B, 910095, 1893  
 טבלה מספר 3.1 ד- פלאפון

תאור/ערך		נתון/פרמטר
1		קוד חברה
910095		מספר האתר
910095		מספר אדמיניסטרטיבי
E: 190480	N: 706370	נ.צ. של האתר ברשת ישראל החדשה
WCDMA850		שיטת השידור
מערכת תקשורת		מערכת תקשורת/מיקרוגל
206		מספר אנטנות שידור באתר
869-880,891-892		תחום תדרי השידור (MHz)
2	2	מספר סקטור
62167	62167	שם סקטור
פנל	כלל כיוונית	סוג האנטנה
TDI-800/2500 * 23	183 * QX-800/2500-3	דגם האנטנה
2.5	2.5	גובה האנטנה מפני הקרקע (M)
79.43	79.43	הספק שידור מקס' במוצא המשרד (Watt)
0.030	0.030	הספק שידור מקס' במבוא אנטנה (Watt)
9.000	3.000	שבח אנטנה (dBi)
0.238	0.060	הספק שידור מקס' במוצא האנטנה (Watt)
0	0	זווית שידור מכנית ביחס לאופק M-TILT (°)
0	0	זווית שידור אלקטרונית ביחס לאופק E-TILT (°)
-	-	אזימות שידור (°)
55	87	זווית פתיחה אנכית (°)
65	360	זווית פתיחה אופקית (°)
0.064	0.032	מרחק הבטיחות אופקי מהאנטנה (m)
0.138	0.113	מרחק הבטיחות אנכי מהאנטנה (m)
0.210	0.165	מימד מרבי של אנטנה (m)
קבועה	קבועה	אנטנה סורקת/קבועה
100%	100%	תעבורת השידור ( % מהזמן )

RFcell™ Technologies Ltd.  
 14 Hamelach St,  
 Afek Ind. Park, Rosh Ha'ayin  
 Israel 48091  
 T:+972-3-9032990  
 F:+972-3-9032989  
 Email: sales@rfcell.com



בית חולים הלל יפה, חדרה - IN4927B, 910095, 1893  
 טבלה מספר 3.1 ה- פלאפון

תאור/ערך		נתון/פרמטר
1		קוד חברה
910095		מספר האתר
910095		מספר אדמיניסטרטיבי
E: 190480	N: 706370	נ.צ. של האתר ברשת ישראל החדשה
WCDMA2100		שיטת השידור
מערכת תקשורת		מערכת תקשורת/מיקרוגל
206		מספר אנטנות שידור באתר
2140-2150		תחום תדרי השידור (MHz)
2	2	מספר סקטור
62162	62162	שם סקטור
פנל	כלל כיוונית	סוג האנטנה
TDI-800/2500 * 23	183 * QX-800/2500-3	דגם האנטנה
2.5	2.5	גובה האנטנה מפני הקרקע (M)
79.43	79.43	הספק שידור מקס' במוצא המשרד (Watt)
0.020	0.020	הספק שידור מקס' במבוא אנטנה (Watt)
9.000	3.000	שבח אנטנה (dBi)
0.159	0.040	הספק שידור מקס' במוצא האנטנה (Watt)
0	0	זווית שידור מכנית ביחס לאופק M-TILT (°)
0	0	זווית שידור אלקטרונית ביחס לאופק E-TILT (°)
-	-	אזימות שידור (°)
55	56	זווית פתיחה אנכית (°)
65	360	זווית פתיחה אופקית (°)
0.036	0.018	מרחק הבטיחות אופקי מהאנטנה (m)
0.124	0.092	מרחק הבטיחות אנכי מהאנטנה (m)
0.210	0.165	מימד מרבי של אנטנה (m)
קבועה	קבועה	אנטנה סורקת/קבועה
100%	100%	תעבורת השידור ( % מהזמן )



RFcell™ Technologies Ltd.  
 14 Hamelach St,  
 Afek Ind. Park, Rosh Ha'ayin  
 Israel 48091  
 T:+972-3-9032990  
 F:+972-3-9032989  
 Email: sales@rfcell.com



IN4927B, 910095, 1893 - בית חולים הלל יפה, חדרה  
 טבלה מספר 3.1 ו- פי.אייץ.איי.נטוורקס

תאור/ערך		נתון/פרמטר
3		קוד חברה
IN4927B		מספר האתר
IN4927		מספר אדמיניסטרטיבי
E: 190480	N: 706370	נ.צ של האתר ברשת ישראל החדשה
900		שיטת השידור
מערכת תקשורת		מערכת תקשורת/מיקרוגל
109		מספר אנטנות שידור באתר
947-960		תחום תדרי השידור (MHz)
2	2	מספר סקטור
IN4927J	IN4927J	שם סקטור
פנל	כלל כיוונית	סוג האנטנה
TDI-800/2500	108 * QX-800/2500-3	דגם האנטנה
2.5	2.5	גובה האנטנה מפני הקרקע (M)
79.43	79.43	הספק שידור מקסי' במוצא המשדר (Watt)
0.033	0.033	הספק שידור מקסי' במבוא אנטנה (Watt)
9.000	3.000	שבח אנטנה (dBi)
0.262	0.066	הספק שידור מקסי' במוצא האנטנה (Watt)
0	0	זווית שידור מכנית ביחס לאופק M-TILT (°)
0	0	זווית שידור אלקטרונית ביחס לאופק E-TILT (°)
-	-	אזימות שידור (°)
55	87	זווית פתיחה אנכית (°)
65	360	זווית פתיחה אופקית (°)
0.067	0.033	מרחק הבטיחות אופקי מהאנטנה (m)
0.140	0.114	מרחק הבטיחות אנכי מהאנטנה (m)
0.210	0.165	מימד מרבי של אנטנה (m)
קבועה	קבועה	אנטנה סורקת/קבועה
100%	100%	תעבורת השידור ( % מהזמן )

RFcell™ Technologies Ltd.  
 14 Hamelach St,  
 Afek Ind. Park, Rosh Ha'ayin  
 Israel 48091  
 T:+972-3-9032990  
 F:+972-3-9032989  
 Email: sales@rfcell.com



טבלה מספר 3.1 ז- פי.אייץ.איי.נטוורקס - בית חולים הלל יפה, חדרה  
 IN4927B, 910095, 1893

תאור/ערך		נתון/פרמטר
3		קוד חברה
IN4927B		מספר האתר
IN4927		מספר אדמיניסטרטיבי
E: 190480	N: 706370	נ.צ. של האתר ברשת ישראל החדשה
2100		שיטת השידור
מערכת תקשורת		מערכת תקשורת/מיקרוגל
109		מספר אנטנות שידור באתר
2130-2140		תחום תדרי השידור (MHz)
2	2	מספר סקטור
IN4927S	IN4927S	שם סקטור
פנל	כלל כיוונית	סוג האנטנה
TDI-800/2500	108 * QX-800/2500-3	דגם האנטנה
2.5	2.5	גובה האנטנה מפני הקרקע (M)
79.43	79.43	הספק שידור מקס' במוצא המשרד (Watt)
0.011	0.011	הספק שידור מקס' במבוא אנטנה (Watt)
9.000	3.000	שבח אנטנה (dBi)
0.087	0.022	הספק שידור מקס' במוצא האנטנה (Watt)
0	0	זווית שידור מכנית ביחס לאופק M-TILT (°)
0	0	זווית שידור אלקטרונית ביחס לאופק E-TILT (°)
-	-	אזימות שידור (°)
55	56	זווית פתיחה אנכית (°)
65	360	זווית פתיחה אופקית (°)
0.026	0.013	מרחק הבטיחות אופקי מהאנטנה (m)
0.119	0.090	מרחק הבטיחות אנכי מהאנטנה (m)
0.210	0.165	מימד מרבי של אנטנה (m)
קבועה	קבועה	אנטנה סורקת/קבועה
100%	100%	תעבורת השידור ( % מהזמן )

RFcell™ Technologies Ltd.  
 14 Hamelach St,  
 Afek Ind. Park, Rosh Ha'ayin  
 Israel 48091  
 T:+972-3-9032990  
 F:+972-3-9032989  
 Email: sales@rfcell.com



IN4927B, 910095, 1893 - בית חולים הלל יפה, חדרה  
 טבלה מספר 3.1 ח- IDEN

תאור/ערך		נתון/פרמטר
4		קוד חברה
1677		מספר האתר
1677		מספר אדמיניסטרטיבי
E: 190480	N: 706370	נ.צ. של האתר ברשת ישראל החדשה
IDEN		שיטת השידור
מערכת תקשורת		מערכת תקשורת/מיקרוגל
109		מספר אנטנות שידור באתר
850-866		תחום תדרי השידור (MHz)
1	1	מספר סקטור
IN4927	IN4927	שם סקטור
פנל	כלל כיוונית	סוג האנטנה
TDI-800/2500	108 * QX-800/2500-3	דגם האנטנה
2.5	2.5	גובה האנטנה מפני הקרקע (M)
79.43	79.43	הספק שידור מקס' במוצא המשרד (Watt)
0.010	0.010	הספק שידור מקס' במבוא אנטנה (Watt)
9.000	3.000	שבח אנטנה (dBi)
0.079	0.020	הספק שידור מקס' במוצא האנטנה (Watt)
0	0	זווית שידור מכנית ביחס לאופק M-TILT (°)
0	0	זווית שידור אלקטרונית ביחס לאופק E-TILT (°)
-	-	אזימות שידור (°)
55	87	זווית פתיחה אנכית (°)
65	360	זווית פתיחה אופקית (°)
0.037	0.018	מרחק הבטיחות אופקי מהאנטנה (m)
0.124	0.100	מרחק הבטיחות אנכי מהאנטנה (m)
0.210	0.165	מימד מרבי של אנטנה (m)
קבועה	קבועה	אנטנה סורקת/קבועה
100%	100%	תעבורת השידור ( % מהזמן )



IN4927B, 910095, 1893 - בית חולים הלל יפה, חדרה

טבלאות מס' 3.2 (התצורה שאושרה בהיתר ההקמה):

טבלה מספר 3.2 - סלקום

תאור/ערך				נתון/פרמטר
2				קוד חברה
1893				מספר האתר
1893				מספר אדמיניסטרטיבי
E: 190480		N: 706370		נ.צ של האתר ברשת ישראל החדשה
UMTS850				שיטת השידור
מערכת תקשורת				מערכת תקשורת/מיקרוגל
206				מספר אנטנות שידור באתר
880-894				תחום תדרי השידור (MHz)
2	2	1	1	מספר סקטור
18932	18932	18931	18931	שם סקטור
פנל	כלל כיוונית	פנל	כלל כיוונית	סוג האנטנה
TDI-800/2500 * 22	QX-800/2500- * 75 3	TDI-800/2500	108 * QX- 800/2500-3	דגם האנטנה
2.5	2.5	2.5	2.5	* גובה האנטנה מפני הקרקע נקודה תחתונה (M)
2.5	2.5	2.5	2.5	* גובה האנטנה מפני הקרקע נקודה עליונה (M)
79.43	79.43	79.43	79.43	הספק שידור מקס' במוצא המשרד (Watt)
0.301	0.301	0.301	0.301	הספק שידור מקס' במבוא אנטנה (Watt)
9.000	3.000	9.000	3.000	שבח אנטנה (dBi)
2.391	0.601	2.391	0.601	הספק שידור מקס' במוצא האנטנה (Watt)
0	0	0	0	זווית שידור מכנית ביחס לאופק M-TILT תחום תחתון (°)
0	0	0	0	זווית שידור מכנית ביחס לאופק M-TILT תחום עליון (°)
0	0	0	0	זווית שידור אלקטרונית ביחס לאופק E-TILT תחום תחתון (°)
0	0	0	0	זווית שידור אלקטרונית ביחס לאופק E-TILT תחום עליון (°)
-	-	-	-	אזימות שידור תחום תחתון (°)
-	-	-	-	אזימות שידור תחום עליון (°)
55	87	55	87	זווית פתיחה אנכית (°)
65	360	65	360	זווית פתיחה אופקית (°)
0.202	0.100	0.202	0.100	מרחק הבטיחות אופקי מהאנטנה (m)
0.210	0.178	0.210	0.178	מרחק הבטיחות אנכי מהאנטנה (m)
0.210	0.165	0.210	0.165	מימד מרבי של אנטנה (m)
קבועה	קבועה	קבועה	קבועה	אנטנה סורקת/קבועה
100%	100%	100%	100%	תעבורת השידור ( % מהזמן )

\* גובה של נקודת אמצע האנטנה.

\*\* מרחק בטיחות מאנטנה בודדת ללא שיכלול חפיפה בין גזרות שידור



IN4927B, 910095, 1893 - בית חולים הלל יפה, חדרה

טבלה מספר 3.2 - סלקום

תאור/ערך				נתון/פרמטר
2				קוד חברה
1893				מספר האתר
1893				מספר אדמיניסטרטיבי
E: 190480		N: 706370		נ.צ של האתר ברשת ישראל החדשה
GSM1800				שיטת השידור
מערכת תקשורת				מערכת תקשורת/מיקרוגל
206				מספר אנטנות שידור באתר
1805-1825				תחום תדרי השידור (MHz)
2	2	1	1	מספר סקטור
BTNT23362	BTNT23362	BTNT23361	BTNT23361	שם סקטור
פנל	כלל כיוונית	פנל	כלל כיוונית	סוג האנטנה
TDI-800/2500 * 22	QX-800/2500- * 75 3	TDI-800/2500	108 * QX- 800/2500-3	דגם האנטנה
2.5	2.5	2.5	2.5	* גובה האנטנה מפני הקרקע נקודה תחתונה (M)
2.5	2.5	2.5	2.5	* גובה האנטנה מפני הקרקע נקודה עליונה (M)
79.43	79.43	79.43	79.43	הספק שידור מקס' במוצא המשדר (Watt)
0.200	0.200	0.200	0.200	הספק שידור מקס' במבוא אנטנה (Watt)
9.000	3.000	9.000	3.000	שבח אנטנה (dBi)
1.589	0.399	1.589	0.399	הספק שידור מקס' במוצא האנטנה (Watt)
0	0	0	0	זווית שידור מכנית ביחס לאופק M-TILT תחום תחתון (°)
0	0	0	0	זווית שידור מכנית ביחס לאופק M-TILT תחום עליון (°)
0	0	0	0	זווית שידור אלקטרונית ביחס לאופק E-TILT תחום תחתון (°)
0	0	0	0	זווית שידור אלקטרונית ביחס לאופק E-TILT תחום עליון (°)
-	-	-	-	אזימות שידור תחום תחתון (°)
-	-	-	-	אזימות שידור תחום עליון (°)
55	59	55	59	זווית פתיחה אנכית (°)
65	360	65	360	זווית פתיחה אופקית (°)
0.118	0.059	0.118	0.059	מרחק הבטיחות אופקי מהאנטנה (m)
0.166	0.116	0.166	0.116	מרחק הבטיחות אנכי מהאנטנה (m)
0.210	0.165	0.210	0.165	מימד מרבי של אנטנה (m)
קבועה	קבועה	קבועה	קבועה	אנטנה סורקת/קבועה
100%	100%	100%	100%	תעבורת השידור ( % מהזמן )

\* גובה של נקודת אמצע האנטנה.  
 \*\* מרחק בטיחות מאנטנה בודדת ללא שיכלול חפיפה בין גזרות שידור



IN4927B, 910095, 1893 - בית חולים הלל יפה, חדרה

טבלה מספר 3.2 - סלקום

תאור/ערך				נתון/פרמטר
2				קוד חברה
1893				מספר האתר
1893				מספר אדמיניסטרטיבי
E: 190480		N: 706370		נ.צ של האתר ברשת ישראל החדשה
UMTS				שיטת השידור
מערכת תקשורת				מערכת תקשורת/מיקרוגל
206				מספר אנטנות שידור באתר
2150-2160				תחום תדרי השידור (MHz)
2	2	1	1	מספר סקטור
ETC243362	ETC243362	ETC243361	ETC243361	שם סקטור
פנל	כלל כיוונית	פנל	כלל כיוונית	סוג האנטנה
TDI-800/2500 * 22	QX-800/2500- * 75 3	TDI-800/2500	108 * QX- 800/2500-3	דגם האנטנה
2.5	2.5	2.5	2.5	* גובה האנטנה מפני הקרקע נקודה תחתונה (M)
2.5	2.5	2.5	2.5	* גובה האנטנה מפני הקרקע נקודה עליונה (M)
79.43	79.43	79.43	79.43	הספק שידור מקס' במוצא המשדר (Watt)
0.200	0.200	0.200	0.200	הספק שידור מקס' במבוא אנטנה (Watt)
9.000	3.000	9.000	3.000	שבח אנטנה (dBi)
1.589	0.399	1.589	0.399	הספק שידור מקס' במוצא האנטנה (Watt)
0	0	0	0	זווית שידור מכנית ביחס לאופק M-TILT תחום תחתון (°)
0	0	0	0	זווית שידור מכנית ביחס לאופק M-TILT תחום עליון (°)
0	0	0	0	זווית שידור אלקטרונית ביחס לאופק E-TILT תחום תחתון (°)
0	0	0	0	זווית שידור אלקטרונית ביחס לאופק E-TILT תחום עליון (°)
-	-	-	-	אזימות שידור תחום תחתון (°)
-	-	-	-	אזימות שידור תחום עליון (°)
55	56	55	56	זווית פתיחה אנכית (°)
65	360	65	360	זווית פתיחה אופקית (°)
0.112	0.056	0.112	0.056	מרחק הבטיחות אופקי מהאנטנה (m)
0.164	0.112	0.164	0.112	מרחק הבטיחות אנכי מהאנטנה (m)
0.210	0.165	0.210	0.165	מימד מרבי של אנטנה (m)
קבועה	קבועה	קבועה	קבועה	אנטנה סורקת/קבועה
100%	100%	100%	100%	תעבורת השידור ( % מהזמן )

\* גובה של נקודת אמצע האנטנה.  
 \*\* מרחק בטיחות מאנטנה בודדת ללא שיכלול חפיפה בין גזרות שידור

RFcell™ Technologies Ltd.  
 14 Hamelach St,  
 Afek Ind. Park, Rosh Ha'ayin  
 Israel 48091  
 T:+972-3-9032990  
 F:+972-3-9032989  
 Email: sales@rfcell.com



IN4927B, 910095, 1893 - בית חולים הלל יפה, חדרה

טבלה מספר 3.2 ד - פלאפון

תאור/ערך				נתון/פרמטר
1				קוד חברה
910095				מספר האתר
910095				מספר אדמיניסטרטיבי
E: 190480		N: 706370		נ.צ של האתר ברשת ישראל החדשה
WCDMA850				שיטת השידור
מערכת תקשורת				מערכת תקשורת/מיקרוגל
206				מספר אנטנות שידור באתר
869-880,891-892				תחום תדרי השידור (MHz)
2	2	1	1	מספר סקטור
9100952	9100952	9100951	9100951	שם סקטור
פנל	כלל כיוונית	פנל	כלל כיוונית	סוג האנטנה
TDI-800/2500 * 22	QX-800/2500- * 64 3	TDI-800/2500	119 * QX- 800/2500-3	דגם האנטנה
2.5	2.5	2.5	2.5	* גובה האנטנה מפני הקרקע נקודה תחתונה (M)
2.5	2.5	2.5	2.5	* גובה האנטנה מפני הקרקע נקודה עליונה (M)
79.43	79.43	79.43	79.43	הספק שידור מקס' במוצא המשדר (Watt)
0.301	0.301	0.301	0.301	הספק שידור מקס' במבוא אנטנה (Watt)
9.000	3.000	9.000	3.000	שבח אנטנה (dBi)
2.391	0.601	2.391	0.601	הספק שידור מקס' במוצא האנטנה (Watt)
0	0	0	0	זווית שידור מכנית ביחס לאופק M-TILT תחום תחתון (°)
0	0	0	0	זווית שידור מכנית ביחס לאופק M-TILT תחום עליון (°)
0	0	0	0	זווית שידור אלקטרונית ביחס לאופק E-TILT תחום תחתון (°)
0	0	0	0	זווית שידור אלקטרונית ביחס לאופק E-TILT תחום עליון (°)
-	-	-	-	אזימות שידור תחום תחתון (°)
-	-	-	-	אזימות שידור תחום עליון (°)
55	87	55	87	זווית פתיחה אנכית (°)
65	360	65	360	זווית פתיחה אופקית (°)
0.202	0.100	0.202	0.100	מרחק הבטיחות אופקי מהאנטנה (m)
0.210	0.178	0.210	0.178	מרחק הבטיחות אנכי מהאנטנה (m)
0.210	0.165	0.210	0.165	מימד מרבי של אנטנה (m)
קבועה	קבועה	קבועה	קבועה	אנטנה סורקת/קבועה
100%	100%	100%	100%	תעבורת השידור ( % מהזמן )

\* גובה של נקודת אמצע האנטנה.  
 \*\* מרחק בטיחות מאנטנה בודדת ללא שיכלול חפיפה בין גזרות שידור

RFcell™ Technologies Ltd.  
 14 Hamelach St,  
 Afek Ind. Park, Rosh Ha'ayin  
 Israel 48091  
 T:+972-3-9032990  
 F:+972-3-9032989  
 Email: sales@rfcell.com



IN4927B, 910095, 1893 - בית חולים הלל יפה, חדרה

טבלה מספר 3.2 - פלאפון

תאור/ערך				נתון/פרמטר
1				קוד חברה
910095				מספר האתר
910095				מספר אדמיניסטרטיבי
E: 190480		N: 706370		נ.צ של האתר ברשת ישראל החדשה
LTE1800				שיטת השידור
מערכת תקשורת				מערכת תקשורת/מיקרוגל
206				מספר אנטנות שידור באתר
1800-1800				תחום תדרי השידור (MHz)
2	2	1	1	מספר סקטור
9100952	9100952	9100951	9100951	שם סקטור
פנל	כלל כיוונית	פנל	כלל כיוונית	סוג האנטנה
TDI-800/2500 * 22	QX-800/2500- * 64 3	TDI-800/2500	119 * QX- 800/2500-3	דגם האנטנה
2.5	2.5	2.5	2.5	* גובה האנטנה מפני הקרקע נקודה תחתונה (M)
2.5	2.5	2.5	2.5	* גובה האנטנה מפני הקרקע נקודה עליונה (M)
79.43	79.43	79.43	79.43	הספק שידור מקס' במוצא המשדר (Watt)
0.200	0.200	0.200	0.200	הספק שידור מקס' במבוא אנטנה (Watt)
9.000	3.000	9.000	3.000	שבח אנטנה (dBi)
1.589	0.399	1.589	0.399	הספק שידור מקס' במוצא האנטנה (Watt)
0	0	0	0	זווית שידור מכנית ביחס לאופק M-TILT תחום תחתון (°)
0	0	0	0	זווית שידור מכנית ביחס לאופק M-TILT תחום עליון (°)
0	0	0	0	זווית שידור אלקטרונית ביחס לאופק E-TILT תחום תחתון (°)
0	0	0	0	זווית שידור אלקטרונית ביחס לאופק E-TILT תחום עליון (°)
-	-	-	-	אזימות שידור תחום תחתון (°)
-	-	-	-	אזימות שידור תחום עליון (°)
55	59	55	59	זווית פתיחה אנכית (°)
65	360	65	360	זווית פתיחה אופקית (°)
0.118	0.059	0.118	0.059	מרחק הבטיחות אופקי מהאנטנה (m)
0.166	0.116	0.166	0.116	מרחק הבטיחות אנכי מהאנטנה (m)
0.210	0.165	0.210	0.165	מימד מרבי של אנטנה (m)
קבועה	קבועה	קבועה	קבועה	אנטנה סורקת/קבועה
100%	100%	100%	100%	תעבורת השידור ( % מהזמן )

\* גובה של נקודת אמצע האנטנה.  
 \*\* מרחק בטיחות מאנטנה בודדת ללא שיכלול חפיפה בין גזרות שידור





IN4927B, 910095, 1893 - בית חולים הלל יפה, חדרה

טבלה מספר 13.2 - פלאפון

תאור/ערך				נתון/פרמטר
1				קוד חברה
910095				מספר האתר
910095				מספר אדמיניסטרטיבי
E: 190480		N: 706370		נ.צ של האתר ברשת ישראל החדשה
WCDMA2100				שיטת השידור
מערכת תקשורת				מערכת תקשורת/מיקרוגל
206				מספר אנטנות שידור באתר
2140-2150				תחום תדרי השידור (MHz)
2	2	1	1	מספר סקטור
9100952	9100952	9100951	9100951	שם סקטור
פנל	כלל כיוונית	פנל	כלל כיוונית	סוג האנטנה
TDI-800/2500 * 22	QX-800/2500- * 64 3	TDI-800/2500	119 * QX- 800/2500-3	דגם האנטנה
2.5	2.5	2.5	2.5	* גובה האנטנה מפני הקרקע נקודה תחתונה (M)
2.5	2.5	2.5	2.5	* גובה האנטנה מפני הקרקע נקודה עליונה (M)
79.43	79.43	79.43	79.43	הספק שידור מקס' במוצא המשדר (Watt)
0.200	0.200	0.200	0.200	הספק שידור מקס' במבוא אנטנה (Watt)
9.000	3.000	9.000	3.000	שבח אנטנה (dBi)
1.589	0.399	1.589	0.399	הספק שידור מקס' במוצא האנטנה (Watt)
0	0	0	0	זווית שידור מכנית ביחס לאופק M-TILT תחום תחתון (°)
0	0	0	0	זווית שידור מכנית ביחס לאופק M-TILT תחום עליון (°)
0	0	0	0	זווית שידור אלקטרונית ביחס לאופק E-TILT תחום תחתון (°)
0	0	0	0	זווית שידור אלקטרונית ביחס לאופק E-TILT תחום עליון (°)
-	-	-	-	אזימות שידור תחום תחתון (°)
-	-	-	-	אזימות שידור תחום עליון (°)
55	56	55	56	זווית פתיחה אנכית (°)
65	360	65	360	זווית פתיחה אופקית (°)
0.112	0.056	0.112	0.056	מרחק הבטיחות אופקי מהאנטנה (m)
0.164	0.112	0.164	0.112	מרחק הבטיחות אנכי מהאנטנה (m)
0.210	0.165	0.210	0.165	מימד מרבי של אנטנה (m)
קבועה	קבועה	קבועה	קבועה	אנטנה סורקת/קבועה
100%	100%	100%	100%	תעבורת השידור ( % מהזמן )

\* גובה של נקודת אמצע האנטנה.  
 \*\* מרחק בטיחות מאנטנה בודדת ללא שיכלול חפיפה בין גזרות שידור



IN4927B, 910095, 1893 - בית חולים הלל יפה, חדרה

טבלה מספר 3.2- פי.איי.איי.נטוורקס

תאור/ערך		נתון/פרמטר
3		קוד חברה
IN4927B		מספר האתר
IN4927		מספר אדמיניסטרטיבי
E: 190480	N: 706370	נ.צ של האתר ברשת ישראל החדשה
900		שיטת השידור
מערכת תקשורת		מערכת תקשורת/מיקרוגל
109		מספר אנטנות שידור באתר
947-960		תחום תדרי השידור (MHz)
2	2	מספר סקטור
IN4927J	IN4927J	שם סקטור
פנל	כלל כיוונית	סוג האנטנה
TDI-800/2500	108 * QX-800/2500-3	דגם האנטנה
2.5	2.5	* גובה האנטנה מפני הקרקע נקודה תחתונה (M)
2.5	2.5	* גובה האנטנה מפני הקרקע נקודה עליונה (M)
79.43	79.43	הספק שידור מקס' במוצא המשדר (Watt)
0.044	0.044	הספק שידור מקס' במבוא אנטנה (Watt)
9.000	3.000	שבח אנטנה (dBi)
0.350	0.088	הספק שידור מקס' במוצא האנטנה (Watt)
0	0	זווית שידור מכנית ביחס לאופק M-TILT תחום תחתון (°)
0	0	זווית שידור מכנית ביחס לאופק M-TILT תחום עליון (°)
0	0	זווית שידור אלקטרונית ביחס לאופק E-TILT תחום תחתון (°)
0	0	זווית שידור אלקטרונית ביחס לאופק E-TILT תחום עליון (°)
-	-	אזימות שידור תחום תחתון (°)
-	-	אזימות שידור תחום עליון (°)
55	87	זווית פתיחה אנכית (°)
65	360	זווית פתיחה אופקית (°)
0.077	0.038	מרחק הבטיחות אופקי מהאנטנה (m)
0.145	0.119	מרחק הבטיחות אנכי מהאנטנה (m)
0.210	0.165	מימד מרבי של אנטנה (m)
קבועה	קבועה	אנטנה סורקת/קבועה
100%	100%	תעבורת השידור ( % מהזמן )

\* גובה של נקודת אמצע האנטנה.  
 \*\* מרחק בטיחות מאנטנה בודדת ללא שיכלול חפיפה בין גזרות שידור

RFcell™ Technologies Ltd.  
 14 Hamelach St,  
 Afek Ind. Park, Rosh Ha'ayin  
 Israel 48091  
 T:+972-3-9032990  
 F:+972-3-9032989  
 Email: sales@rfcell.com



IN4927B, 910095, 1893 - בית חולים הלל יפה, חדרה

טבלה מספר 3.2 - פי.אייץ.איי.נטוורקס

תאור/ערך		נתון/פרמטר
3		קוד חברה
IN4927B		מספר האתר
IN4927		מספר אדמיניסטרטיבי
E: 190480	N: 706370	נ.צ של האתר ברשת ישראל החדשה
1800		שיטת השידור
מערכת תקשורת		מערכת תקשורת/מיקרוגל
109		מספר אנטנות שידור באתר
1825-1835		תחום תדרי השידור (MHz)
2	2	מספר סקטור
IN4927E	IN4927E	שם סקטור
פנל	כלל כיוונית	סוג האנטנה
TDI-800/2500	108 * QX-800/2500-3	דגם האנטנה
2.5	2.5	* גובה האנטנה מפני הקרקע נקודה תחתונה (M)
2.5	2.5	* גובה האנטנה מפני הקרקע נקודה עליונה (M)
79.43	79.43	הספק שידור מקס' במוצא המסדר (Watt)
0.014	0.014	הספק שידור מקס' במבוא אנטנה (Watt)
9.000	3.000	שבח אנטנה (dBi)
0.111	0.028	הספק שידור מקס' במוצא האנטנה (Watt)
0	0	זווית שידור מכנית ביחס לאופק M-TILT תחום תחתון (°)
0	0	זווית שידור מכנית ביחס לאופק M-TILT תחום עליון (°)
0	0	זווית שידור אלקטרונית ביחס לאופק E-TILT תחום תחתון (°)
0	0	זווית שידור אלקטרונית ביחס לאופק E-TILT תחום עליון (°)
-	-	אזימות שידור תחום תחתון (°)
-	-	אזימות שידור תחום עליון (°)
55	59	זווית פתיחה אנכית (°)
65	360	זווית פתיחה אופקית (°)
0.031	0.016	מרחק הבטיחות אופקי מהאנטנה (m)
0.121	0.091	מרחק הבטיחות אנכי מהאנטנה (m)
0.210	0.165	מימד מרבי של אנטנה (m)
קבועה	קבועה	אנטנה סורקת/קבועה
100%	100%	תעבורת השידור ( % מהזמן )

\* גובה של נקודת אמצע האנטנה.  
 \*\* מרחק בטיחות מאנטנה בודדת ללא שיכלול חפיפה בין גזרות שידור

RFcell™ Technologies Ltd.  
 14 Hamelach St,  
 Afek Ind. Park, Rosh Ha'ayin  
 Israel 48091  
 T:+972-3-9032990  
 F:+972-3-9032989  
 Email: sales@rfcell.com



IN4927B, 910095, 1893 - בית חולים הלל יפה, חדרה

טבלה מספר 3.2 ט - פי.אייץ.איי.נטוורקס

תאור/ערך		נתון/פרמטר
3		קוד חברה
IN4927B		מספר האתר
IN4927		מספר אדמיניסטרטיבי
E: 190480	N: 706370	נ.צ של האתר ברשת ישראל החדשה
2100		שיטת השידור
מערכת תקשורת		מערכת תקשורת/מיקרוגל
109		מספר אנטנות שידור באתר
2130-2140		תחום תדרי השידור (MHz)
2	2	מספר סקטור
IN4927S	IN4927S	שם סקטור
פנל	כלל כיוונית	סוג האנטנה
TDI-800/2500	108 * QX-800/2500-3	דגם האנטנה
2.5	2.5	* גובה האנטנה מפני הקרקע נקודה תחתונה (M)
2.5	2.5	* גובה האנטנה מפני הקרקע נקודה עליונה (M)
79.43	79.43	הספק שידור מקס' במוצא המשרד (Watt)
0.014	0.014	הספק שידור מקס' במבוא אנטנה (Watt)
9.000	3.000	שבח אנטנה (dBi)
0.111	0.028	הספק שידור מקס' במוצא האנטנה (Watt)
0	0	זווית שידור מכנית ביחס לאופק M-TILT תחום תחתון (°)
0	0	זווית שידור מכנית ביחס לאופק M-TILT תחום עליון (°)
0	0	זווית שידור אלקטרונית ביחס לאופק E-TILT תחום תחתון (°)
0	0	זווית שידור אלקטרונית ביחס לאופק E-TILT תחום עליון (°)
-	-	אזימות שידור תחום תחתון (°)
-	-	אזימות שידור תחום עליון (°)
55	56	זווית פתיחה אנכית (°)
65	360	זווית פתיחה אופקית (°)
0.030	0.015	מרחק הבטיחות אופקי מהאנטנה (m)
0.120	0.090	מרחק הבטיחות אנכי מהאנטנה (m)
0.210	0.165	מימד מרבי של אנטנה (m)
קבועה	קבועה	אנטנה סורקת/קבועה
100%	100%	תעבורת השידור ( % מהזמן )

\* גובה של נקודת אמצע האנטנה.  
 \*\* מרחק בטיחות מאנטנה בודדת ללא שיכלול חפיפה בין גזרות שידור

RFcell™ Technologies Ltd.  
 14 Hamelach St,  
 Afek Ind. Park, Rosh Ha'ayin  
 Israel 48091  
 T:+972-3-9032990  
 F:+972-3-9032989  
 Email: sales@rfcell.com



IN4927B, 910095, 1893 - בית חולים הלל יפה, חדרה

טבלה מספר 3.2 – הוט מובייל

תאור/ערך		נתון/פרמטר
4		קוד חברה
IN4927B		מספר האתר
IN4927		מספר אדמיניסטרטיבי
E: 190480	N: 706370	נ.צ של האתר ברשת ישראל החדשה
IDEN		שיטת השידור
מערכת תקשורת		מערכת תקשורת/מיקרוגל
109		מספר אנטנות שידור באתר
850-866		תחום תדרי השידור (MHz)
1	1	מספר סקטור
IN4927	IN4927	שם סקטור
פנל	כלל כיוונית	סוג האנטנה
TDI-800/2500	108 * QX-800/2500-3	דגם האנטנה
2.5	2.5	* גובה האנטנה מפני הקרקע נקודה תחתונה (M)
2.5	2.5	* גובה האנטנה מפני הקרקע נקודה עליונה (M)
19.95	19.95	הספק שידור מקס' במוצא המסדר (Watt)
0.880	0.880	הספק שידור מקס' במבוא אנטנה (Watt)
9.000	3.000	שבח אנטנה (dBi)
6.990	1.756	הספק שידור מקס' במוצא האנטנה (Watt)
0	0	זווית שידור מכנית ביחס לאופק M-TILT תחום תחתון (°)
0	0	זווית שידור מכנית ביחס לאופק M-TILT תחום עליון (°)
0	0	זווית שידור אלקטרונית ביחס לאופק E-TILT תחום תחתון (°)
0	0	זווית שידור אלקטרונית ביחס לאופק E-TILT תחום עליון (°)
-	-	אזימות שידור תחום תחתון (°)
-	-	אזימות שידור תחום עליון (°)
55	87	זווית פתיחה אנכית (°)
65	360	זווית פתיחה אופקית (°)
0.345	0.172	מרחק הבטיחות אופקי מהאנטנה (m)
0.285	0.246	מרחק הבטיחות אנכי מהאנטנה (m)
0.210	0.165	מימד מרבי של אנטנה (m)
קבועה	קבועה	אנטנה סורקת/קבועה
100%	100%	תעבורת השידור ( % מהזמן )

\* גובה של נקודת אמצע האנטנה.  
 \*\* מרחק בטיחות מאנטנה בודדת ללא שיכלול חפיפה בין גזרות שידור



IN4927B, 910095, 1893 - בית חולים הלל יפה, חדרה  
**פרק 3 –בטיחות קרינה אלקטרומגנטית לאכלוסיה**

**א. תוצאות המדידה**  
**טבלה מס' 4**

מיקום אזור המדידה ביחס לנקודת ייחוס			עמידה בדרישות בהספק מירבי	אחוז מסך הבריאותי	עוצמת הקרינה הנמדדת [ $\mu W/cm^2$ ]	אכלוס האזור	תיאור מקום המדידה
גובה [m]	אזימ וט [°]	מרחק [m]					
2	190	1	כן	0.027	0.130	ברציפות	בניין ישן, קומה 4, A1M12, במסדרון ליד חדר 9, קומה 4, טיפול נמרץ
2	50	1	כן	0.110	0.520	ברציפות	בניין ישן, קומה 4, A2M12, בלובי מעליות, קומה 4
2	290	1	כן	0.036	0.170	ברציפות	בניין ישן, קומה 4, A1D13, במסדרון ליד חדר 4, קומה 4, מחלקת אורולוגיה
2	190	1	כן	0.056	0.265	ברציפות	בניין ישן, קומה 4, A2D13, במסדרון
2	70	1	כן	0.045	0.215	ברציפות	בניין ישן, קומה 4, A3D13, במסדרון
2	260	1	כן	0.081	0.382	ברציפות	בניין ישן, קומה 4, A4D13, לובי מעליות
2	100	1	כן	0.020	0.095	ברציפות	בניין ישן, קומה 3, A312, במסדרון ליד חדר מנהל כירורגית א', קומה 3
2	140	1	כן	0.095	0.448	ברציפות	בניין ישן, קומה 3, A412, במסדרון ליד חדר 9, אורטופדיה ב', קומה 3
2	60	1	כן	0.014	0.066	ברציפות	בניין ישן, קומה 3, A512, במסדרון
2	90	1	כן	0.009	0.042	ברציפות	בניין ישן, קומה 3, A612, במסדרון
2	260	1	כן	0.068	0.321	ברציפות	בניין ישן, קומה 3, A513, במסדרון ליד חדר 3, אורטופדיה א, קומה 3
2	290	1	כן	0.045	0.215	ברציפות	בניין ישן, קומה 3, A613, בלובי מעליות, קומה 3
2	330	1	כן	0.020	0.095	ברציפות	בניין ישן, קומה 2, A110, במסדרון ליד חדר 3, כירורגית ב', קומה 2- מחלקת נשים
2	290	1	כן	0.081	0.382	ברציפות	בניין ישן, קומה 2, A210, במסדרון ליד חדר 2-42 ומעליות, קומה 2
2	210	1	כן	0.036	0.170	ברציפות	בניין ישן, קומה 2, A111, במסדרון ליד חדר 4, פנימית א, קומה 2
2	200	1	כן	0.027	0.130	ברציפות	בניין ישן, קומה 2, A211, במסדרון ליד חדר 11-12 פנימית א, קומה 2
2	340	1	כן	0.143	0.679	ברציפות	בניין ישן, קומה 2, A311, במסדרון ליד חדר 3, כירורגית ב', קומה 2
2	260	1	כן	0.027	0.130	ברציפות	בניין ישן, קומה 2, A411, בלובי מעליות, קומה 2
2	100	1	כן	0.045	0.215	ברציפות	בניין ישן, קומה 1, A310, במסדרון ליד חדר 1-42 ומעליות קומה 1
2	270	1	כן	0.056	0.265	ברציפות	בניין ישן, קומה 1, A410, במסדרון ליד כניסה לצנתורי לב, קומה 1
2	10	1	כן	0.162	0.767	ברציפות	בניין ישן, קומה 1, A510, במסדרון ליד חדר 11 פנימית ב', קומה 1
2	40	1	כן	0.014	0.066	ברציפות	בניין ישן, קומה 1, A610, במסדרון ליד חדר 3, פנימית ב' קומה 1
2	110	1	כן	0.126	0.597	ברציפות	בניין ישן, קומה 1, A511, במסדרון ליד חדר 4, מחלקה נוירולוגית, קומה 1
2	210	1	כן	0.036	0.170	ברציפות	בניין ישן, קומה 1, A611, בלובי מעליות, קומה 1
2	300	1	כן	0.009	0.042	ברציפות	בניין ישן, קומה טכנית, A19, במסדרון ליד חדר תורן פנימית ג', בניין אשפוז קומה טכנית
2	20	1	כן	0.081	0.382	ברציפות	בניין ישן, קומה טכנית, A29, במסדרון ליד חדר חשמלאים, בניין אשפוז קומה טכנית



IN4927B, 910095, 1893 - בית חולים הלל יפה, חדרה

2	260	1	כן	0.014	0.066	ברציפות	בניין ישן, קומה טכנית, A39, במסדרון מחלקה טכנית מול חדר מהנדס ראשי, בניין אשפוז קומה טכנית
2	100	1	כן	0.027	0.130	ברציפות	בניין ישן, קומה טכנית, A49, במסדרון מחלקה טכנית מול חדר עוזר מרכז שירותים טכניים, בניין אשפוז, קומה טכנית
2	210	1	כן	0.095	0.448	ברציפות	בניין ישן, קומה עליונה, A115, במסדרון בכניסה להמטולוגיה, בניין מכונים, קומה עליונה
2	260	1	כן	0.020	0.095	ברציפות	בניין ישן, קומה עליונה, A215, במסדרון המטולוגיה ליד חדר 16, קומה עליונה, בניין מכונים
2	90	1	כן	0.056	0.265	ברציפות	בניין ישן, קומה עליונה, A315, במסדרון פתולוגיה, בניין מכונים, קומה עליונה, ליד מעבדות
2	270	1	כן	0.143	0.679	ברציפות	בניין ישן, קומה עליונה, A415, בכניסה למסדרון פתולוגיה, בניין מכונים, קומה עליונה
2	150	1	כן	0.045	0.215	ברציפות	בניין ישן, קומת קרקע, A14, במסדרון ליד לשכת מנכ"ל, מיון מערב
2	0	1	כן	0.068	0.321	ברציפות	בניין ישן, קומת קרקע, A34, ליד כניסה לאגף הנהלה במסדרון, מיון מערב
2	170	1	כן	0.036	0.170	ברציפות	בניין ישן, קומת קרקע, A7, משאבי אנוש, חדר 144
2	50	1	כן	0.110	0.520	ברציפות	בניין ישן, קומת קרקע, A44, במסדרון ליד חדר 110, מיון מערב
2	170	1	כן	0.014	0.066	ברציפות	בניין ישן, קומת קרקע, A54, בחדר ישיבות 112
2	250	1	כן	0.027	0.130	ברציפות	בניין ישן, קומת קרקע, A64, ליד חדר 141
2	60	1	כן	0.056	0.265	ברציפות	בניין ישן, קומת קרקע, A74, בחדר מנהל בית חולים
2	110	1	כן	0.162	0.767	ברציפות	בניין ישן, קומת קרקע, A15, בכניסה למיון מעל שטח המתנה, מיון מערב
2	220	1	כן	0.036	0.170	ברציפות	בניין ישן, קומת קרקע, A25, במסדרון לכוון בניין אשפוז, בניין מיון מזרחי, ליד מלתחות
2	230	1	כן	0.081	0.382	ברציפות	בניין ישן, קומת קרקע, A35, בתוך מיון ליד דלפק
2	180	1	כן	0.045	0.215	ברציפות	בניין ישן, קומת קרקע, A45, במסדרון של מיון חדר 22, בניין מיון מזרחי
2	300	1	כן	0.143	0.679	ברציפות	בניין ישן, קומת קרקע, A16, במעבר מול כניסה ראשית, בניין מרפאות חוץ
2	220	1	כן	0.009	0.042	ברציפות	בניין ישן, קומת קרקע, A26, ליד מעליות, בניין מרפאות חוץ, קומת קרקע
2	330	1	כן	0.095	0.448	ברציפות	בניין ישן, קומת קרקע, A36, במסדרון ליד חדר 118, בניין מרפאות חוץ
2	240	1	כן	0.020	0.095	ברציפות	בניין ישן, קומת קרקע, A46, בכניסה למרפאות חוץ
2	170	1	כן	0.068	0.321	ברציפות	בניין ישן, קומת קרקע, A56, במסדרון לכוון ספרייה, בניין מרפאות חוץ
2	160	1	כן	0.045	0.215	ברציפות	בניין ישן, קומת קרקע, A66, במסדרון ליד חדר סמינריון, בניין מרפאות חוץ
2	350	1	כן	0.126	0.597	ברציפות	בניין ישן, קומת קרקע, A17, במסדרון מול מרפאת אף אוזן גרון, בניין מרפאת חוץ
2	350	1	כן	0.036	0.170	ברציפות	בניין ישן, קומת קרקע, A27, במסדרון לכוון בניין יולדות ליד כניסה למרפאות חוץ, בניין מרפאות חוץ
2	320	1	כן	0.014	0.066	ברציפות	בניין ישן, קומת קרקע, A37, במעבר לכוון בניין יולדות מעל יציאה ממרפאות חוץ
2	70	1	כן	0.095	0.448	ברציפות	בניין ישן, קומת קרקע, A47, במסדרון ליד כניסה למכון הלב, בניין מרפאות חוץ
2	140	1	כן	0.202	0.958	ברציפות	בניין ישן, קומת קרקע, A57, במסדרון ליד כניסה לחדרי ניתוח, בניין מרפאות חוץ



IN4927B, 910095, 1893 - בית חולים הלל יפה, חדרה

2	110	1	כן	0.027	0.130	ברציפות	בניין ישן, קומת קרקע, A28, במסדרון לכוון חדר אוכל, מכון רנטגן
2	240	1	כן	0.081	0.382	ברציפות	בניין ישן, קומת קרקע, A38, במסדרון חדר אוכל ליד מדרגות
2	130	1	כן	0.020	0.095	ברציפות	בניין ישן, קומת קרקע, A48, בחדר אוכל
2	270	1	כן	0.045	0.215	ברציפות	בניין ישן, קומת קרקע, A58, במסדרון מכון רנטגן ליד צילום 1
2	50	1	כן	0.009	0.042	ברציפות	בניין ישן, קומת קרקע, A68, במסדרון מכון רנטגן ליד סורק ממוחשב
2	330	1	כן	0.224	1.061	ברציפות	בניין ישן, קומת קרקע, A114, במסדרון מכון להתפתחות הילד ליד עמדת פקידה, בניין מכונים, קומת קרקע
2	320	1	כן	0.036	0.170	ברציפות	בניין ישן, קומת קרקע, A214, במסדרון מכון גסטרו-אנטרולוגיה ליד אנדוסקופיה בניין מכונים, קומת קרקע
2	180	1	כן	0.068	0.321	ברציפות	בניין ישן, קומת קרקע, A314, במסדרון מכון גסטרו-אנטרולוגיה ליד חדרי רופאים, בניין מכונים, קומת קרקע
2	240	1	כן	0.014	0.066	ברציפות	בניין ישן, קומת קרקע, A414, במסדרון בכניסה מזרחית לבניין מכונים, קומת קרקע
2	30	1	כן	0.126	0.597	ברציפות	בניין ישן, קומת קרקע, A116, בכניסה מערבית לבניין מכונים, קומת קרקע, ליד נפרולוגיה
2	190	1	כן	0.027	0.130	ברציפות	בניין ישן, קומת קרקע, A216, במסדרון נפרולוגיה ליד חדר 2-44, בניין מכונים, קומת קרקע
2	200	1	כן	0.095	0.448	ברציפות	בניין ישן, קומת קרקע, A316, במסדרון נפרולוגיה ליד שרותים, בניין מכונים, קומת קרקע
2	180	1	כן	0.045	0.215	ברציפות	בניין ישן, קומת מרתף, A11, במסדרון לכוון מטבח ליד לוח חשמל, קומת מרתף
2	210	1	כן	0.056	0.265	ברציפות	בניין ישן, קומת מרתף, A21, במנהרה תת קרקעית, ליד כניסה למנהרה
2	130	1	כן	0.036	0.170	ברציפות	בניין ישן, קומת מרתף, A31, במרתף מזרחי בכניסה למנהרה תת קרקעית, בכוון המרתף
2	190	1	כן	0.143	0.679	ברציפות	בניין ישן, קומת מרתף, A41, ליד מנהרה תת קרקעית, מרתף בניין מכונים
2	0	1	כן	0.020	0.095	ברציפות	בניין ישן, קומת מרתף, A51, מעל כניסה למסדרון ליד מחסן כביסה, מרתף מזרחי
2	250	1	כן	0.056	0.265	ברציפות	בניין ישן, קומת מרתף, A61, במנהרה תת קרקעית, באמצע המנהרה
2	110	1	כן	0.036	0.170	ברציפות	בניין ישן, קומת מרתף, A71, במנהרה תת קרקעית ליד יציאה בכוון המנהרה
2	150	1	כן	0.014	0.066	ברציפות	בניין ישן, קומת מרתף, A81, במנהרה תת קרקעית ליד יציאה בכוון יציאה
2	60	1	כן	0.182	0.859	ברציפות	בניין ישן, קומת מרתף, A91, במסדרון ליד מחסן ציוד רפואי, במרתף מזרחי
2	260	1	כן	0.009	0.042	ברציפות	בניין ישן, קומת מרתף, A101, במעבר מול חדר מכונות מיזוג אוויר ליד דלת יציאה במרתף מזרח
2	200	1	כן	0.045	0.215	ברציפות	בניין ישן, קומת מרתף, A111, בחדר מכונות, במרתף מזרחי
2	100	1	כן	0.027	0.130	ברציפות	בניין ישן, קומת מרתף, A121, סוף מסדרון
2	300	1	כן	0.068	0.321	ברציפות	בניין ישן, קומת מרתף, A12, בכניסה למטבח
2	40	1	כן	0.143	0.679	ברציפות	בניין ישן, קומת מרתף, A22, בכניסה למטבח
2	90	1	כן	0.110	0.520	ברציפות	בניין ישן, קומת מרתף, A32, במסדרון לכוון מטבח, מרתף מזרחי





IN4927B, 910095, 1893 - בית חולים הלל יפה, חדרה

2	250	1	כן	0.014	0.066	ברציפות	בניין ישן, קומת מרתף, A42, במסדרון אספקה סטרילית, מרתף מערבי
2	210	1	כן	0.045	0.215	ברציפות	בניין ישן, קומת מרתף, A52, מטבח
2	250	1	כן	0.014	0.066	ברציפות	בניין ישן, קומת מרתף, A62, מטבח
2	170	1	כן	0.081	0.382	ברציפות	בניין ישן, קומת מרתף, A82, אספקה סטרילית
2	20	1	כן	0.056	0.265	ברציפות	בניין ישן, קומת מרתף, A92, מעבדה למחקר
2	120	1	כן	0.027	0.130	ברציפות	בניין ישן, קומת מרתף, A102, מעבדה למחקר
2	290	1	כן	0.126	0.597	ברציפות	בניין ישן, קומת מרתף, A13, במסדרון בית מרקחת מעל כניסה, מרתף מזרחי
2	120	1	כן	0.027	0.130	ברציפות	בניין ישן, קומת מרתף, A23, במסדרון מעל כניסה לבית מרקחת, מרתף מזרחי
2	80	1	כן	0.045	0.215	ברציפות	בניין ישן, קומת מרתף, A33, על תקרה, ליד מעליות, מרתף מזרחי
2	250	1	כן	0.020	0.095	ברציפות	בניין ישן, קומת מרתף, A43, במסדרון מאחורי מעליות מעל כניסה, מרתף מזרחי
2	170	1	כן	0.095	0.448	ברציפות	בניין ישן, קומת מרתף, A53, במסדרון ליד יחידה לסוכרת ואנדקרוניזה, מקלחת, מרתף מזרחי
2	140	1	כן	0.009	0.042	ברציפות	בניין ישן, קומת מרתף, A63, במסדרון ליד אולם אשפוז יום, מרתף מזרחי
2	80	1	כן	0.036	0.170	ברציפות	בניין ישן, קומת מרתף, A73, בתוך ארכיון ליד אשפוז יום, מרתף מזרחי
2	310	1	כן	0.056	0.265	ברציפות	בניין ישן, קומת מרתף, A416, במרתף של בניין מכונים ליד מדרגות
2	230	1	כן	0.014	0.066	ברציפות	בניין ישן, קומת מרתף, A516, במרתף בניין מכונים ליד חדר UPS
2	290	1	כן	0.182	0.859	ברציפות	בניין ישן, קומת מרתף טכני, A72, במסדרון
2	220	1	כן	0.045	0.215	ברציפות	בניין רב תכליתי, קומה 5, RTA129, ליד מטבחון
2	220	1	כן	0.027	0.130	ברציפות	בניין רב תכליתי, קומה 5, RTA130, לובי מעליות
2	200	1	כן	0.081	0.382	ברציפות	בניין רב תכליתי, קומה 5, RTA131, ליד יציאה
2	270	1	כן	0.020	0.095	ברציפות	בניין רב תכליתי, קומה 4, RTA111, ליד חדר אשפוז 11
2	140	1	כן	0.036	0.170	ברציפות	בניין רב תכליתי, קומה 4, RTA112, ליד חדר אחות אחראית
2	10	1	כן	0.143	0.679	ברציפות	בניין רב תכליתי, קומה 4, RTA113, ליד שירותי סגל
2	10	1	כן	0.027	0.130	ברציפות	בניין רב תכליתי, קומה 4, RTA114, לובי מעליות
2	220	1	כן	0.045	0.215	ברציפות	בניין רב תכליתי, קומה 4, RTA115, ליד חדר קבלת חולים
2	170	1	כן	0.014	0.066	ברציפות	בניין רב תכליתי, קומה 4, RTA124, מסדרון
2	180	1	כן	0.027	0.130	ברציפות	בניין רב תכליתי, קומה 4, RTA125, ליד חדר אשפוז 4
2	330	1	כן	0.162	0.767	ברציפות	בניין רב תכליתי, קומה 4, RTA126, ליד חדר אשפוז 5
2	300	1	כן	0.045	0.215	ברציפות	בניין רב תכליתי, קומה 4, RTA127, ליד חדר אשפוז 14
2	120	1	כן	0.056	0.265	ברציפות	בניין רב תכליתי, קומה 4, RTA128, ליד חדר אשפוז 11
2	270	1	כן	0.020	0.095	ברציפות	בניין רב תכליתי, קומה 4, RTA116, ליד חדר אשפוז 6
2	330	1	כן	0.126	0.597	ברציפות	בניין רב תכליתי, קומה 4, RTA121, ליד מעליות מטופלים
2	180	1	כן	0.036	0.170	ברציפות	בניין רב תכליתי, קומה 4, RTA122, ליד לשכת מנהל המחלקה
2	160	1	כן	0.014	0.066	ברציפות	בניין רב תכליתי, קומה 4, RTA123, ליד חדר רופאים בכירים 4-81
2	200	1	כן	0.081	0.382	ברציפות	בניין רב תכליתי, קומה 3, RTA91, ליד חדר אשפוז 11
2	190	1	כן	0.045	0.215	ברציפות	בניין רב תכליתי, קומה 3, RTA92, ליד מחסן טקסטיל
2	260	1	כן	0.020	0.095	ברציפות	בניין רב תכליתי, קומה 3, RTA93, ליד שירותי סגל



IN4927B, 910095, 1893 - בית חולים הלל יפה, חדרה

2	190	1	כן	0.095	0.448	ברציפות	בניין רב תכליתי, קומה 3, RTA94, לובי מעליות
2	230	1	כן	0.036	0.170	ברציפות	בניין רב תכליתי, קומה 3, RTA95, ליד חדר פיזיותרפיה
2	250	1	כן	0.027	0.130	ברציפות	בניין רב תכליתי, קומה 3, RTA96, ליד חדר אשפוז 6
2	340	1	כן	0.110	0.520	ברציפות	בניין רב תכליתי, קומה 3, RTA101, ליד מעלית מטופלים
2	130	1	כן	0.014	0.066	ברציפות	בניין רב תכליתי, קומה 3, RTA102, ליד שירותי סגל
2	320	1	כן	0.045	0.215	ברציפות	בניין רב תכליתי, קומה 3, RTA103, ליד חדר 3-81
2	30	1	כן	0.068	0.321	ברציפות	בניין רב תכליתי, קומה 3, RTA104, מסדרון
2	170	1	כן	0.143	0.679	ברציפות	בניין רב תכליתי, קומה 3, RTA105, ליד חדר אשפוז 4
2	130	1	כן	0.009	0.042	ברציפות	בניין רב תכליתי, קומה 3, RTA106, ליד חדר אשפוז 6
2	50	1	כן	0.095	0.448	ברציפות	בניין רב תכליתי, קומה 3, RTA107, ליד חדר אשפוז 13
2	60	1	כן	0.020	0.095	ברציפות	בניין רב תכליתי, קומה 3, RTA108, ליד חדר אשפוז 11
2	300	1	כן	0.036	0.170	ברציפות	בניין רב תכליתי, קומה 2, RTA71, ליד חדר אשפוז 11
2	250	1	כן	0.056	0.265	ברציפות	בניין רב תכליתי, קומה 2, RTA72, ליד חדר 2-35
2	20	1	כן	0.014	0.066	ברציפות	בניין רב תכליתי, קומה 2, RTA73, ליד שירותי סגל
2	270	1	כן	0.143	0.679	ברציפות	בניין רב תכליתי, קומה 2, RTA74, לובי מעליות
2	280	1	כן	0.009	0.042	ברציפות	בניין רב תכליתי, קומה 2, RTA75, ליד חדר 2-34
2	100	1	כן	0.027	0.130	ברציפות	בניין רב תכליתי, קומה 2, RTA76, ליד חדר אשפוז 6
2	100	1	כן	0.014	0.066	ברציפות	בניין רב תכליתי, קומה 2, RTA81, ליד מעלית מטופלים
2	220	1	כן	0.068	0.321	ברציפות	בניין רב תכליתי, קומה 2, RTA82, ליד שירותי סגל
2	30	1	כן	0.045	0.215	ברציפות	בניין רב תכליתי, קומה 2, RTA83, ליד מדרגות
2	350	1	כן	0.020	0.095	ברציפות	בניין רב תכליתי, קומה 2, RTA84, מסדרון
2	120	1	כן	0.036	0.170	ברציפות	בניין רב תכליתי, קומה 2, RTA85, ליד חדר אשפוז 4
2	190	1	כן	0.110	0.520	ברציפות	בניין רב תכליתי, קומה 2, RTA86, ליד חדר אשפוז 6
2	270	1	כן	0.027	0.130	ברציפות	בניין רב תכליתי, קומה 2, RTA87, ליד חדר אשפוז 13
2	220	1	כן	0.014	0.066	ברציפות	בניין רב תכליתי, קומה 2, RTA88, ליד חדר אשפוז 11
2	80	1	כן	0.095	0.448	ברציפות	בניין רב תכליתי, קומה 1, RTA51, ליד חדר אשפוז 13
2	270	1	כן	0.081	0.382	ברציפות	בניין רב תכליתי, קומה 1, RTA52, ליד חדר אשפוז 18
2	200	1	כן	0.027	0.130	ברציפות	בניין רב תכליתי, קומה 1, RTA53, ליד שירותי סגל
2	30	1	כן	0.056	0.265	ברציפות	בניין רב תכליתי, קומה 1, RTA54, לובי מעליות
2	60	1	כן	0.045	0.215	ברציפות	בניין רב תכליתי, קומה 1, RTA55, ליד חדר אשפוז 1
2	170	1	כן	0.020	0.095	ברציפות	בניין רב תכליתי, קומה 1, RTA56, ליד חדר אשפוז 7
2	140	1	כן	0.036	0.170	ברציפות	בניין רב תכליתי, קומה 1, RTA61, ליד מעלית מטופלים
2	10	1	כן	0.014	0.066	ברציפות	בניין רב תכליתי, קומה 1, RTA62, ליד שירותי סגל
2	330	1	כן	0.068	0.321	ברציפות	בניין רב תכליתי, קומה 1, RTA63, ליד חדר 1-18
2	100	1	כן	0.027	0.130	ברציפות	בניין רב תכליתי, קומה 1, RTA64, ליד חדר אשפוז 1
2	310	1	כן	0.009	0.042	ברציפות	בניין רב תכליתי, קומה 1, RTA65, ליד חדר אשפוז 5
2	340	1	כן	0.045	0.215	ברציפות	בניין רב תכליתי, קומה 1, RTA66, ליד חדר אשפוז 7
2	130	1	כן	0.036	0.170	ברציפות	בניין רב תכליתי, קומה 1, RTA67, ליד חדר אשפוז 15
2	320	1	כן	0.110	0.520	ברציפות	בניין רב תכליתי, קומה 1, RTA68, ליד חדר אשפוז 12
2	140	1	כן	0.126	0.597	ברציפות	בניין רב תכליתי, קומה טכנית, RTA11, בחדר מכונות צד A
2	220	1	כן	0.014	0.066	ברציפות	בניין רב תכליתי, קומה טכנית, RTA12, ליד חדר בקרה
2	10	1	כן	0.045	0.215	ברציפות	בניין רב תכליתי, קומה טכנית, RTA13, בחדר מכונות צד A
2	200	1	כן	0.095	0.448	ברציפות	בניין רב תכליתי, קומה טכנית, RTA14, ליד מעלית מטופלים
2	40	1	כן	0.020	0.095	ברציפות	בניין רב תכליתי, קומה טכנית, RTA15, ליד חדר מכונות צד A
2	300	1	כן	0.036	0.170	ברציפות	בניין רב תכליתי, קומה טכנית, RTA16, ליד חדר עבודה מיזוג אוויר



IN4927B, 910095, 1893 - בית חולים הלל יפה, חדרה

2	170	1	כן	0.027	0.130	ברציפות	בניין רב תכליתי, קומה טכנית, RTA17, מסדרון ליד לוח חשמל
2	20	1	כן	0.056	0.265	ברציפות	בניין רב תכליתי, קומה טכנית, RTA18, מסדרון
2	60	1	כן	0.045	0.215	ברציפות	בניין רב תכליתי, קומה טכנית, RTA19, בחדר מכונות צד C
2	170	1	כן	0.081	0.382	ברציפות	בניין רב תכליתי, קומה טכנית, RTA20, בחדר מכונות צד C
2	230	1	כן	0.126	0.597	ברציפות	בניין רב תכליתי, קומת כניסה, RTA21, ליד חדר 226 רופא תורן
2	150	1	כן	0.014	0.066	ברציפות	בניין רב תכליתי, קומת כניסה, RTA22, ליד חדר 223
2	300	1	כן	0.095	0.448	ברציפות	בניין רב תכליתי, קומת כניסה, RTA23, ליד קבלה
2	170	1	כן	0.036	0.170	ברציפות	בניין רב תכליתי, קומת כניסה, RTA24, ליד משרד קבלה ושחרור חולים
2	170	1	כן	0.027	0.130	ברציפות	בניין רב תכליתי, קומת כניסה, RTA25, כירורגיה וטיפול יום ילדים
2	110	1	כן	0.009	0.042	ברציפות	בניין רב תכליתי, קומת כניסה, RTA26, מסדרון ליד כירורגית ילדים
2	110	1	כן	0.020	0.095	ברציפות	בניין רב תכליתי, קומת כניסה, RTA27, כירורגיה וטיפול יום ילדים
2	300	1	כן	0.045	0.215	ברציפות	בניין רב תכליתי, קומת כניסה, RTA28, כירורגיה וטיפול יום ילדים
2	220	1	כן	0.162	0.767	ברציפות	בניין רב תכליתי, קומת כניסה, RTA29, כירורגיה וטיפול יום ילדים
2	190	1	כן	0.143	0.679	ברציפות	בניין רב תכליתי, קומת כניסה, RTA30, כירורגיה וטיפול יום ילדים
2	210	1	כן	0.014	0.066	ברציפות	בניין רב תכליתי, קומת כניסה, RTA31, מסדרון
2	150	1	כן	0.068	0.321	ברציפות	בניין רב תכליתי, קומת כניסה, RTA32, חדר ניתוח
2	60	1	כן	0.095	0.448	ברציפות	בניין רב תכליתי, קומת כניסה, RTA33, חדר ניתוח
2	40	1	כן	0.081	0.382	ברציפות	בניין רב תכליתי, קומת כניסה, RTA34, חדר ניתוח
2	110	1	כן	0.009	0.042	ברציפות	בניין רב תכליתי, קומת כניסה, RTA35, חדר ניתוח
2	100	1	כן	0.056	0.265	ברציפות	בניין רב תכליתי, קומת כניסה, RTA36, חדר ניתוח
2	160	1	כן	0.045	0.215	ברציפות	בניין רב תכליתי, קומת כניסה, RTA37, ליד קבלה
2	110	1	כן	0.020	0.095	ברציפות	בניין רב תכליתי, קומת כניסה, RTA38, מסדרון
2	180	1	כן	0.036	0.170	ברציפות	בניין רב תכליתי, קומת כניסה, RTA39, ליד הכנה והתאוששות
2	100	1	כן	0.014	0.066	ברציפות	בניין רב תכליתי, קומת כניסה, RTA40, ליד מעלית מטופלים
2	180	1	כן	0.068	0.321	ברציפות	בניין רב תכליתי, קומת כניסה, RTA41, לובי מעליות
2	330	1	כן	0.027	0.130	ברציפות	בניין רב תכליתי, קומת כניסה, RTA42, מסדרון ליד מלר"ד נשים
2	250	1	כן	0.009	0.042	ברציפות	בניין רב תכליתי, קומת כניסה, RTA43, מסדרון ליד IVF
2	160	1	כן	0.045	0.215	ברציפות	בניין רב תכליתי, קומת כניסה, RTA44, ליד חדר 375
2	260	1	כן	0.036	0.170	ברציפות	בניין רב תכליתי, קומת כניסה, RTA45, מסדרון
2	280	1	כן	0.110	0.520	ברציפות	בניין רב תכליתי, קומת כניסה, RTA46, מסדרון
2	220	1	כן	0.126	0.597	ברציפות	בניין רב תכליתי, קומת כניסה, RTA47, במלר"ד נשים ויולדות
2	0	1	כן	0.014	0.066	ברציפות	בניין רב תכליתי, קומת כניסה, RTA48, ליד מנהל יחידת אולטרסאונד
2	170	1	כן	0.045	0.215	ברציפות	בניין רב תכליתי, קומת כניסה, RTA49, ליד משרד קבלה
2	280	1	כן	0.095	0.448	ברציפות	בניין רב תכליתי, קומת כניסה, RTA50, באשפוז יום גניקולוגיה



IN4927B, 910095, 1893 - בית חולים הלל יפה, חדרה

2	90	1	כן	0.020	0.095	ברציפות	בניין רב תכליתי, קומת מרתף, RTA1, ליד חדר מכונות ראשי
2	20	1	כן	0.036	0.170	ברציפות	בניין רב תכליתי, קומת מרתף, RTA2, חדר מכונות
2	70	1	כן	0.027	0.130	ברציפות	בניין רב תכליתי, קומת מרתף, RTA3, ליד חדר מכונות ראשי
2	120	1	כן	0.056	0.265	ברציפות	בניין רב תכליתי, קומת מרתף, RTA4, ליד חדר גלילים
2	330	1	כן	0.045	0.215	ברציפות	בניין רב תכליתי, קומת מרתף, RTA5, ליד לובי מעליות עובדים
2	350	1	כן	0.081	0.382	ברציפות	בניין רב תכליתי, קומת מרתף, RTA6, רחבה
2	40	1	כן	0.126	0.597	ברציפות	בניין רב תכליתי, קומת מרתף, RTA7, ליד מיטות ילדים ישנות
2	80	1	כן	0.350	1.658	ברציפות	בניין רב תכליתי, קומת מרתף, RTA8, במרתף
2	90	1	כן	0.095	0.448	ברציפות	בניין רב תכליתי, קומת מרתף, RTA9, ליד מיטות מבוגרים ישנות
2	40	1	כן	0.036	0.170	ברציפות	בניין רב תכליתי, קומת מרתף, RTA10, רחבה ליד יציאה

\*נקודות ייחוס - מתחת לאנטנות במפלס הקרקע.

ב. מסקנות לגבי תוצאות מדידות

רמת הקרינה הנמדדת לא עולות על:  $1.658 \mu W/cm^2$  או  $0.350\%$  מהסף הבריאותי לאזור המאוכלס ברציפות כאשר מוקד השידור משדר בהספק מרבי.



IN4927B, 910095, 1893 - בית חולים הלל יפה, חדרה  
**פרק 4 –בטיחות קרינה אלמ"ג לציוד רפואי**

לפי הנחיות משרד הבריאות: בתוך חדרים במוסדות רפואיים רמת השדה החשמלי לא תעבור על  $2 \text{ V/m}$ .  
 בפרוזדורים של מוסדות רפואיים רמת השדה החשמלי לא תעלה על  $7 \text{ V/m}$ .

**שם של המוסד הרפואי:** בית חולים הלל יפה

**כתובת ומיקום המוסד ביחס למוקד שידור:** רחוב המבריא, חדרה.

**טבלה מספר 5**

מיקום אזור המדידה ביחס לנקודת ייחוס			עוצמת הקרינה (חישוב מצרפי) ביחידות $[\text{V/m}]$	הימצאות ציוד רפואי	תיאור נקודת המדידה
גובה [m]	אזימוט $[\circ]$	מרחק [m]			
2	80	1	0.70	7 V/m	בניין ישן, קומה 4, A1M12, במסדרון ליד חדר 9, קומה 4, טיפול נמרץ
2	40	1	1.40	7 V/m	בניין ישן, קומה 4, A2M12, בלובי מעליות, קומה 4
2	330	1	0.80	7 V/m	בניין ישן, קומה 4, A1D13, במסדרון ליד חדר 4, קומה 4, מחלקת אורולוגיה
2	250	1	1.00	7 V/m	בניין ישן, קומה 4, A2D13, במסדרון
2	90	1	0.90	7 V/m	בניין ישן, קומה 4, A3D13, במסדרון
2	320	1	1.20	7 V/m	בניין ישן, קומה 4, A4D13, לובי מעליות
2	100	1	0.60	7 V/m	בניין ישן, קומה 3, A312, במסדרון ליד חדר מנהל כירורגית א', קומה 3
2	160	1	1.30	7 V/m	בניין ישן, קומה 3, A412, במסדרון ליד חדר 9, אורטופדיה ב', קומה 3
2	180	1	0.50	7 V/m	בניין ישן, קומה 3, A512, במסדרון
2	60	1	0.40	7 V/m	בניין ישן, קומה 3, A612, במסדרון
2	190	1	1.10	7 V/m	בניין ישן, קומה 3, A513, במסדרון ליד חדר 3, אורטופדיה א, קומה 3
2	210	1	0.90	7 V/m	בניין ישן, קומה 3, A613, בלובי מעליות, קומה 3
2	270	1	0.60	7 V/m	בניין ישן, קומה 2, A110, במסדרון ליד חדר 3, כירורגית ב', קומה 2- מחלקת נשים
2	200	1	1.20	7 V/m	בניין ישן, קומה 2, A210, במסדרון ליד חדר 2-42 ומעליות, קומה 2
2	240	1	0.80	7 V/m	בניין ישן, קומה 2, A111, במסדרון ליד חדר 4, פנימית א, קומה 2
2	70	1	0.70	7 V/m	בניין ישן, קומה 2, A211, במסדרון ליד חדר 11-12, פנימית א, קומה 2
2	140	1	1.60	7 V/m	בניין ישן, קומה 2, A311, במסדרון ליד חדר 3, כירורגית ב', קומה 2
2	60	1	0.70	7 V/m	בניין ישן, קומה 2, A411, בלובי מעליות, קומה 2
2	90	1	0.90	7 V/m	בניין ישן, קומה 1, A310, במסדרון ליד חדר 1-42 ומעליות קומה 1
2	230	1	1.00	7 V/m	בניין ישן, קומה 1, A410, במסדרון ליד כניסה לצנתורי לב, קומה 1
2	140	1	1.70	7 V/m	בניין ישן, קומה 1, A510, במסדרון ליד חדר 11 פנימית ב', קומה 1
2	30	1	0.50	7 V/m	בניין ישן, קומה 1, A610, במסדרון ליד חדר 3, פנימית ב' קומה 1
2	30	1	1.50	7 V/m	בניין ישן, קומה 1, A511, במסדרון ליד חדר 4, מחלקה נירולוגית, קומה 1
2	20	1	0.80	7 V/m	בניין ישן, קומה 1, A611, בלובי מעליות, קומה 1
2	130	1	0.40	7 V/m	בניין ישן, קומה טכנית, A19, במסדרון ליד חדר תורן פנימית ג', בניין אשפוז קומה טכנית
2	320	1	1.20	7 V/m	בניין ישן, קומה טכנית, A29, במסדרון ליד חדר חשמלאים, בניין אשפוז קומה טכנית
2	190	1	0.50	7 V/m	בניין ישן, קומה טכנית, A39, במסדרון מחלקה טכנית מול חדר מהנדס ראשי, בניין אשפוז קומה טכנית
2	170	1	0.70	7 V/m	בניין ישן, קומה טכנית, A49, במסדרון מחלקה טכנית מול חדר עוזר מרכז שירותים טכניים, בניין אשפוז, קומה טכנית



IN4927B, 910095, 1893 - בית חולים הלל יפה, חדרה

2	270	1	1.30	7 V/m	בניין ישן, קומה עליונה, A115, במסדרון בכניסה להמטולוגיה, בניין מכונים, קומה עליונה
2	240	1	0.60	7 V/m	בניין ישן, קומה עליונה, A215, במסדרון המטולוגיה ליד חדר 16, קומה עליונה, בניין מכונים
2	180	1	1.00	7 V/m	בניין ישן, קומה עליונה, A315, במסדרון פתולוגיה, בניין מכונים, קומה עליונה, ליד מעבדות
2	150	1	1.60	7 V/m	בניין ישן, קומה עליונה, A415, בכניסה למסדרון פתולוגיה, בניין מכונים, קומה עליונה
2	50	1	0.90	7 V/m	בניין ישן, קומת קרקע, A14, במסדרון ליד לשכת מנכ"ל, מיון מערב
2	180	1	1.10	7 V/m	בניין ישן, קומת קרקע, A34, ליד כניסה לאגף הנהלה במסדרון, מיון מערב
2	130	1	0.80	7 V/m	בניין ישן, קומת קרקע, A7, משאבי אנוש, חדר 144
2	130	1	1.40	7 V/m	בניין ישן, קומת קרקע, A44, במסדרון ליד חדר 110, מיון מערב
2	230	1	0.50	7 V/m	בניין ישן, קומת קרקע, A54, בחדר ישיבות 112
2	290	1	0.70	7 V/m	בניין ישן, קומת קרקע, A64, ליד חדר 141
2	120	1	1.00	7 V/m	בניין ישן, קומת קרקע, A74, בחדר מנהל בית חולים
2	120	1	1.70	7 V/m	בניין ישן, קומת קרקע, A15, בכניסה למיון מעל שטח המתנה, מיון מערב
2	150	1	0.80	7 V/m	בניין ישן, קומת קרקע, A25, במסדרון לכוון בניין אשפוז, בניין מיון מזרחי, ליד מלתחות
2	170	1	1.20	7 V/m	בניין ישן, קומת קרקע, A35, בתוך מיון ליד דלפק
2	90	1	0.90	7 V/m	בניין ישן, קומת קרקע, A45, במסדרון של מיון חדר 22, בניין מיון מזרחי
2	340	1	1.60	7 V/m	בניין ישן, קומת קרקע, A16, במעבר מול כניסה ראשית, בניין מרפאות חוץ
2	40	1	0.40	7 V/m	בניין ישן, קומת קרקע, A26, ליד מעליות, בניין מרפאות חוץ, קומת קרקע
2	320	1	1.30	7 V/m	בניין ישן, קומת קרקע, A36, במסדרון ליד חדר 118, בניין מרפאות חוץ
2	250	1	0.60	7 V/m	בניין ישן, קומת קרקע, A46, בכניסה למרפאות חוץ
2	310	1	1.10	7 V/m	בניין ישן, קומת קרקע, A56, במסדרון לכוון ספרייה, בניין מרפאות חוץ
2	110	1	0.90	7 V/m	בניין ישן, קומת קרקע, A66, במסדרון ליד חדר סמינריון, בניין מרפאות חוץ
2	340	1	1.50	7 V/m	בניין ישן, קומת קרקע, A17, במסדרון מול מרפאת אף אוזן גרון, בניין מרפאת חוץ
2	60	1	0.80	7 V/m	בניין ישן, קומת קרקע, A27, במסדרון לכוון בניין יולדות ליד כניסה למרפאות חוץ, בניין מרפאות חוץ
2	130	1	0.50	7 V/m	בניין ישן, קומת קרקע, A37, במעבר לכוון בניין יולדות מעל יציאה ממרפאות חוץ
2	240	1	1.30	7 V/m	בניין ישן, קומת קרקע, A47, במסדרון ליד כניסה למכון הלב, בניין מרפאות חוץ
2	30	1	1.90	7 V/m	בניין ישן, קומת קרקע, A57, במסדרון ליד כניסה לחדרי ניתוח, בניין מרפאות חוץ
2	170	1	0.70	7 V/m	בניין ישן, קומת קרקע, A28, במסדרון לכוון חדר אוכל, מכון רנטגן
2	350	1	1.20	7 V/m	בניין ישן, קומת קרקע, A38, במסדרון חדר אוכל ליד מדרגות
2	0	1	0.60	7 V/m	בניין ישן, קומת קרקע, A48, בחדר אוכל
2	170	1	0.90	7 V/m	בניין ישן, קומת קרקע, A58, במסדרון מכון רנטגן ליד חדר צילום 1
2	170	1	0.40	7 V/m	בניין ישן, קומת קרקע, A68, במסדרון מכון רנטגן ליד סורק ממוחשב
2	0	1	2.00	7 V/m	בניין ישן, קומת קרקע, A114, במסדרון מכון להתפתחות הילד ליד עמדת פקידה, בניין מכונים, קומת קרקע
2	270	1	0.80	7 V/m	בניין ישן, קומת קרקע, A214, במסדרון מכון גסטרו-אנטרולוגיה ליד אנדוסקופיה בניין מכונים, קומת קרקע
2	80	1	1.10	7 V/m	בניין ישן, קומת קרקע, A314, במסדרון מכון גסטרו אנטרולוגיה ליד חדרי רופאים, בניין מכונים, קומת קרקע
2	150	1	0.50	7 V/m	בניין ישן, קומת קרקע, A414, במסדרון בכניסה מזרחית לבניין מכונים, קומת קרקע





IN4927B, 910095, 1893 - בית חולים הלל יפה, חדרה

2	220	1	1.50	7 V/m	בניין ישן, קומת קרקע, A116, בכניסה מערבית לבניין מכונים, קומת קרקע, ליד נפרולוגיה
2	90	1	0.70	7 V/m	בניין ישן, קומת קרקע, A216, במסדרון נפרולוגיה ליד חדר 2-44, בניין מכונים, קומת קרקע
2	350	1	1.30	7 V/m	בניין ישן, קומת קרקע, A316, במסדרון נפרולוגיה ליד שרותים, בניין מכונים, קומת קרקע
2	350	1	0.90	7 V/m	בניין ישן, קומת מרתף, A11, במסדרון לכוון מטבח ליד לוח חשמל, קומת מרתף
2	260	1	1.00	7 V/m	בניין ישן, קומת מרתף, A21, במנהרה תת קרקעית, ליד כניסה למנהרה
2	330	1	0.80	7 V/m	בניין ישן, קומת מרתף, A31, במרתף מזרחי בכניסה למנהרה תת קרקעית, בכוון המרתף
2	320	1	1.60	7 V/m	בניין ישן, קומת מרתף, A41, ליד מנהרה תת קרקעית, מרתף בניין מכונים
2	50	1	0.60	7 V/m	בניין ישן, קומת מרתף, A51, מעל כניסה למסדרון ליד מחסן כביסה, מרתף מזרחי
2	110	1	1.00	7 V/m	בניין ישן, קומת מרתף, A61, במנהרה תת קרקעית, באמצע המנהרה
2	60	1	0.80	7 V/m	בניין ישן, קומת מרתף, A71, במנהרה תת קרקעית ליד יציאה בכוון המנהרה
2	70	1	0.50	7 V/m	בניין ישן, קומת מרתף, A81, במנהרה תת קרקעית ליד יציאה בכוון יציאה
2	170	1	1.80	7 V/m	בניין ישן, קומת מרתף, A91, במסדרון ליד מחסן ציוד רפואי, במרתף מזרחי
2	260	1	0.40	7 V/m	בניין ישן, קומת מרתף, A101, במעבר מול חדר מכונות מיזוג אוויר ליד דלת יציאה במרתף מזרח
2	220	1	0.90	7 V/m	בניין ישן, קומת מרתף, A111, בחדר מכונות, במרתף מזרחי
2	160	1	0.70	7 V/m	בניין ישן, קומת מרתף, A121, סוף מסדרון
2	0	1	1.10	7 V/m	בניין ישן, קומת מרתף, A12, בכניסה למטבח
2	300	1	1.60	7 V/m	בניין ישן, קומת מרתף, A22, בכניסה למטבח
2	210	1	1.40	7 V/m	בניין ישן, קומת מרתף, A32, במסדרון לכוון מטבח, מרתף מזרחי
2	310	1	0.50	7 V/m	בניין ישן, קומת מרתף, A42, במסדרון אספקה סטרילית, מרתף מערבי
2	190	1	0.90	7 V/m	בניין ישן, קומת מרתף, A52, מטבח
2	330	1	0.50	7 V/m	בניין ישן, קומת מרתף, A62, מטבח
2	180	1	1.20	7 V/m	בניין ישן, קומת מרתף, A82, אספקה סטרילית
2	180	1	1.00	7 V/m	בניין ישן, קומת מרתף, A92, מעבדה למחקר
2	40	1	0.70	7 V/m	בניין ישן, קומת מרתף, A102, מעבדה למחקר
2	10	1	1.50	7 V/m	בניין ישן, קומת מרתף, A13, במסדרון בית מרקחת מעל כניסה, מרתף מזרחי
2	60	1	0.70	7 V/m	בניין ישן, קומת מרתף, A23, במסדרון מעל כניסה לבית מרקחת, מרתף מזרחי
2	260	1	0.90	7 V/m	בניין ישן, קומת מרתף, A33, על תקרה, ליד מעליות, מרתף מזרחי
2	90	1	0.60	7 V/m	בניין ישן, קומת מרתף, A43, במסדרון מאחורי מעליות מעל כניסה, מרתף מזרחי
2	320	1	1.30	7 V/m	בניין ישן, קומת מרתף, A53, במסדרון ליד יחידה לסוכרת ואנדוקרונזיה, מקלחת, מרתף מזרחי
2	290	1	0.40	7 V/m	בניין ישן, קומת מרתף, A63, במסדרון ליד אולם אשפוז יום, מרתף מזרחי
2	350	1	0.80	7 V/m	בניין ישן, קומת מרתף, A73, בתוך ארכיון ליד אשפוז יום, מרתף מזרחי
2	230	1	1.00	7 V/m	בניין ישן, קומת מרתף, A416, במרתף של בניין מכונים ליד מדרגות
2	180	1	0.50	7 V/m	בניין ישן, קומת מרתף, A516, במרתף בניין מכונים ליד חדר UPS
2	160	1	1.80	7 V/m	בניין ישן, קומת מרתף טכני, A72, במסדרון
2	170	1	0.90	7 V/m	בניין רב תכליתי, קומה 5, RTA129, ליד מטבחון
2	230	1	0.70	7 V/m	בניין רב תכליתי, קומה 5, RTA130, לובי מעליות
2	200	1	1.20	7 V/m	בניין רב תכליתי, קומה 5, RTA131, ליד יציאה
2	210	1	0.60	7 V/m	בניין רב תכליתי, קומה 4, RTA111, ליד חדר אשפוז 11



IN4927B, 910095, 1893 - בית חולים הלל יפה, חדרה

2	70	1	0.80	7 V/m	בניין רב תכליתי, קומה 4, RTA112, ליד חדר אחות אחראית
2	300	1	1.60	7 V/m	בניין רב תכליתי, קומה 4, RTA113, ליד שירותי סגל
2	160	1	0.70	7 V/m	בניין רב תכליתי, קומה 4, RTA114, לובי מעליות
2	300	1	0.90	7 V/m	בניין רב תכליתי, קומה 4, RTA115, ליד חדר קבלת חולים
2	90	1	0.50	7 V/m	בניין רב תכליתי, קומה 4, RTA124, מסדרון
2	210	1	0.70	7 V/m	בניין רב תכליתי, קומה 4, RTA125, ליד חדר אשפוז 4
2	50	1	1.70	7 V/m	בניין רב תכליתי, קומה 4, RTA126, ליד חדר אשפוז 5
2	210	1	0.90	7 V/m	בניין רב תכליתי, קומה 4, RTA127, ליד חדר אשפוז 14
2	120	1	1.00	7 V/m	בניין רב תכליתי, קומה 4, RTA128, ליד חדר אשפוז 11
2	110	1	0.60	7 V/m	בניין רב תכליתי, קומה 4, RTA116, ליד חדר אשפוז 6
2	200	1	1.50	7 V/m	בניין רב תכליתי, קומה 4, RTA121, ליד מעליות מטופלים
2	80	1	0.80	7 V/m	בניין רב תכליתי, קומה 4, RTA122, ליד לשכת מנהל המחלקה
2	60	1	0.50	7 V/m	בניין רב תכליתי, קומה 4, RTA123, ליד חדר רופאים בכירים 4-81
2	260	1	1.20	7 V/m	בניין רב תכליתי, קומה 3, RTA91, ליד חדר אשפוז 11
2	130	1	0.90	7 V/m	בניין רב תכליתי, קומה 3, RTA92, ליד מחסן טקסטיל
2	40	1	0.60	7 V/m	בניין רב תכליתי, קומה 3, RTA93, ליד שירותי סגל
2	100	1	1.30	7 V/m	בניין רב תכליתי, קומה 3, RTA94, לובי מעליות
2	350	1	0.80	7 V/m	בניין רב תכליתי, קומה 3, RTA95, ליד חדר פיזיותרפיה
2	180	1	0.70	7 V/m	בניין רב תכליתי, קומה 3, RTA96, ליד חדר אשפוז 6
2	270	1	1.40	7 V/m	בניין רב תכליתי, קומה 3, RTA101, ליד מעליות מטופלים
2	20	1	0.50	7 V/m	בניין רב תכליתי, קומה 3, RTA102, ליד שירותי סגל
2	180	1	0.90	7 V/m	בניין רב תכליתי, קומה 3, RTA103, ליד חדר 3-81
2	310	1	1.10	7 V/m	בניין רב תכליתי, קומה 3, RTA104, מסדרון
2	0	1	1.60	7 V/m	בניין רב תכליתי, קומה 3, RTA105, ליד חדר אשפוז 4
2	70	1	0.40	7 V/m	בניין רב תכליתי, קומה 3, RTA106, ליד חדר אשפוז 6
2	320	1	1.30	7 V/m	בניין רב תכליתי, קומה 3, RTA107, ליד חדר אשפוז 13
2	230	1	0.60	7 V/m	בניין רב תכליתי, קומה 3, RTA108, ליד חדר אשפוז 11
2	90	1	0.80	7 V/m	בניין רב תכליתי, קומה 2, RTA71, ליד חדר אשפוז 11
2	70	1	1.00	7 V/m	בניין רב תכליתי, קומה 2, RTA72, ליד חדר 2-35
2	230	1	0.50	7 V/m	בניין רב תכליתי, קומה 2, RTA73, ליד שירותי סגל
2	230	1	1.60	7 V/m	בניין רב תכליתי, קומה 2, RTA74, לובי מעליות
2	110	1	0.40	7 V/m	בניין רב תכליתי, קומה 2, RTA75, ליד חדר 2-34
2	90	1	0.70	7 V/m	בניין רב תכליתי, קומה 2, RTA76, ליד חדר אשפוז 6
2	190	1	0.50	7 V/m	בניין רב תכליתי, קומה 2, RTA81, ליד מעליות מטופלים
2	230	1	1.10	7 V/m	בניין רב תכליתי, קומה 2, RTA82, ליד שירותי סגל
2	120	1	0.90	7 V/m	בניין רב תכליתי, קומה 2, RTA83, ליד מדרגות
2	280	1	0.60	7 V/m	בניין רב תכליתי, קומה 2, RTA84, מסדרון
2	130	1	0.80	7 V/m	בניין רב תכליתי, קומה 2, RTA85, ליד חדר אשפוז 4
2	220	1	1.40	7 V/m	בניין רב תכליתי, קומה 2, RTA86, ליד חדר אשפוז 6
2	90	1	0.70	7 V/m	בניין רב תכליתי, קומה 2, RTA87, ליד חדר אשפוז 13
2	110	1	0.50	7 V/m	בניין רב תכליתי, קומה 2, RTA88, ליד חדר אשפוז 11
2	30	1	1.30	7 V/m	בניין רב תכליתי, קומה 1, RTA51, ליד חדר אשפוז 13
2	320	1	1.20	7 V/m	בניין רב תכליתי, קומה 1, RTA52, ליד חדר אשפוז 18
2	300	1	0.70	7 V/m	בניין רב תכליתי, קומה 1, RTA53, ליד שירותי סגל
2	140	1	1.00	7 V/m	בניין רב תכליתי, קומה 1, RTA54, לובי מעליות
2	340	1	0.90	7 V/m	בניין רב תכליתי, קומה 1, RTA55, ליד חדר אשפוז 1
2	120	1	0.60	7 V/m	בניין רב תכליתי, קומה 1, RTA56, ליד חדר אשפוז 7
2	90	1	0.80	7 V/m	בניין רב תכליתי, קומה 1, RTA61, ליד מעליות מטופלים





IN4927B, 910095, 1893 - בית חולים הלל יפה, חדרה

2	110	1	0.50	7 V/m	בניין רב תכליתי, קומה 1, RTA62, ליד שירותי סגל
2	340	1	1.10	7 V/m	בניין רב תכליתי, קומה 1, RTA63, ליד חדר 1-18
2	210	1	0.70	7 V/m	בניין רב תכליתי, קומה 1, RTA64, ליד חדר אשפוז 1
2	280	1	0.40	7 V/m	בניין רב תכליתי, קומה 1, RTA65, ליד חדר אשפוז 5
2	40	1	0.90	7 V/m	בניין רב תכליתי, קומה 1, RTA66, ליד חדר אשפוז 7
2	240	1	0.80	7 V/m	בניין רב תכליתי, קומה 1, RTA67, ליד חדר אשפוז 15
2	300	1	1.40	7 V/m	בניין רב תכליתי, קומה 1, RTA68, ליד חדר אשפוז 12
2	330	1	1.50	7 V/m	בניין רב תכליתי, קומה טכנית, RTA11, בחדר מכונות צד A
2	80	1	0.50	7 V/m	בניין רב תכליתי, קומה טכנית, RTA12, ליד חדר בקרה
2	190	1	0.90	7 V/m	בניין רב תכליתי, קומה טכנית, RTA13, בחדר מכונות צד A
2	20	1	1.30	7 V/m	בניין רב תכליתי, קומה טכנית, RTA14, ליד מעלית מטופלים
2	140	1	0.60	7 V/m	בניין רב תכליתי, קומה טכנית, RTA15, ליד חדר מכונות צד A
2	230	1	0.80	7 V/m	בניין רב תכליתי, קומה טכנית, RTA16, ליד חדר עבודה מיוזג אויר
2	20	1	0.70	7 V/m	בניין רב תכליתי, קומה טכנית, RTA17, מסדרון ליד לוח חשמל
2	120	1	1.00	7 V/m	בניין רב תכליתי, קומה טכנית, RTA18, מסדרון
2	350	1	0.90	7 V/m	בניין רב תכליתי, קומה טכנית, RTA19, בחדר מכונות צד C
2	300	1	1.20	7 V/m	בניין רב תכליתי, קומה טכנית, RTA20, בחדר מכונות צד C
2	180	1	1.50	7 V/m	בניין רב תכליתי, קומת כניסה, RTA21, ליד חדר 226 רופא תורן
2	50	1	0.50	7 V/m	בניין רב תכליתי, קומת כניסה, RTA22, ליד חדר 223
2	110	1	1.30	7 V/m	בניין רב תכליתי, קומת כניסה, RTA23, ליד קבלה
2	40	1	0.80	7 V/m	בניין רב תכליתי, קומת כניסה, RTA24, ליד משרד קבלה ושחרור חולים
2	180	1	0.70	7 V/m	בניין רב תכליתי, קומת כניסה, RTA25, כירורגיה וטיפול יום ילדים
2	270	1	0.40	7 V/m	בניין רב תכליתי, קומת כניסה, RTA26, מסדרון ליד כירורגית ילדים
2	140	1	0.60	7 V/m	בניין רב תכליתי, קומת כניסה, RTA27, כירורגיה וטיפול יום ילדים
2	300	1	0.90	7 V/m	בניין רב תכליתי, קומת כניסה, RTA28, כירורגיה וטיפול יום ילדים
2	160	1	1.70	7 V/m	בניין רב תכליתי, קומת כניסה, RTA29, כירורגיה וטיפול יום ילדים
2	210	1	1.60	7 V/m	בניין רב תכליתי, קומת כניסה, RTA30, כירורגיה וטיפול יום ילדים
2	120	1	0.50	7 V/m	בניין רב תכליתי, קומת כניסה, RTA31, מסדרון
2	120	1	1.10	7 V/m	בניין רב תכליתי, קומת כניסה, RTA32, חדר ניתוח
2	120	1	1.30	7 V/m	בניין רב תכליתי, קומת כניסה, RTA33, חדר ניתוח
2	210	1	1.20	7 V/m	בניין רב תכליתי, קומת כניסה, RTA34, חדר ניתוח
2	340	1	0.40	7 V/m	בניין רב תכליתי, קומת כניסה, RTA35, חדר ניתוח
2	220	1	1.00	7 V/m	בניין רב תכליתי, קומת כניסה, RTA36, חדר ניתוח
2	90	1	0.90	7 V/m	בניין רב תכליתי, קומת כניסה, RTA37, ליד קבלה
2	320	1	0.60	7 V/m	בניין רב תכליתי, קומת כניסה, RTA38, מסדרון
2	310	1	0.80	7 V/m	בניין רב תכליתי, קומת כניסה, RTA39, ליד הכנה והתאוששות
2	320	1	0.50	7 V/m	בניין רב תכליתי, קומת כניסה, RTA40, ליד מעלית מטופלים
2	210	1	1.10	7 V/m	בניין רב תכליתי, קומת כניסה, RTA41, לובי מעליות
2	310	1	0.70	7 V/m	בניין רב תכליתי, קומת כניסה, RTA42, מסדרון ליד מלר"ד נשים
2	350	1	0.40	7 V/m	בניין רב תכליתי, קומת כניסה, RTA43, מסדרון ליד IVF
2	280	1	0.90	7 V/m	בניין רב תכליתי, קומת כניסה, RTA44, ליד חדר 375
2	60	1	0.80	7 V/m	בניין רב תכליתי, קומת כניסה, RTA45, מסדרון
2	110	1	1.40	7 V/m	בניין רב תכליתי, קומת כניסה, RTA46, מסדרון
2	190	1	1.50	7 V/m	בניין רב תכליתי, קומת כניסה, RTA47, במלר"ד נשים וילדות
2	140	1	0.50	7 V/m	בניין רב תכליתי, קומת כניסה, RTA48, ליד מנהל יחידת אולטרסאונד
2	220	1	0.90	7 V/m	בניין רב תכליתי, קומת כניסה, RTA49, ליד מדשרד קבלה
2	310	1	1.30	7 V/m	בניין רב תכליתי, קומת כניסה, RTA50, באשפוז יום גניקולוגיה
2	290	1	0.60	7 V/m	בניין רב תכליתי, קומת מרתף, RTA1, ליד חדר מכונות ראשי

RFcell™ Technologies Ltd.  
 14 Hamelach St,  
 Afek Ind. Park, Rosh Ha'ayin  
 Israel 48091  
 T:+972-3-9032990  
 F:+972-3-9032989  
 Email: sales@rfcell.com



IN4927B, 910095, 1893 - בית חולים הלל יפה, חדרה

2	170	1	0.80	7 V/m	בניין רב תכליתי, קומת מרתף, RTA2, חדר מכונות
2	220	1	0.70	7 V/m	בניין רב תכליתי, קומת מרתף, RTA3, ליד חדר מכונות ראשי
2	20	1	1.00	7 V/m	בניין רב תכליתי, קומת מרתף, RTA4, ליד חדר גלילים
2	40	1	0.90	7 V/m	בניין רב תכליתי, קומת מרתף, RTA5, ליד לובי מעליות עובדים
2	340	1	1.20	7 V/m	בניין רב תכליתי, קומת מרתף, RTA6, רחבה
2	250	1	1.50	7 V/m	בניין רב תכליתי, קומת מרתף, RTA7, ליד מיטות ילדים ישנות
2	10	1	2.50	7 V/m	בניין רב תכליתי, קומת מרתף, RTA8, במרתף
2	10	1	1.30	7 V/m	בניין רב תכליתי, קומת מרתף, RTA9, ליד מיטות מבוגרים ישנות
2	210	1	0.80	7 V/m	בניין רב תכליתי, קומת מרתף, RTA10, רחבה ליד יציאה

### תיאור נקודת הייחוס: מתחת לאנטנות במפלס הקרקע

#### הצהרת המודד

רמת השדה החשמלי בכל האזורים הנבדקים לא עולה על רמה המותרת עפ"י הנחיות משרד הבריאות.

RFcell™ Technologies Ltd.  
14 Hamelach St,  
Afek Ind. Park, Rosh Ha'ayin  
Israel 48091  
T:+972-3-9032990  
F:+972-3-9032989  
Email: sales@rfcell.com



IN4927B, 910095, 1893 - בית חולים הלל יפה, חדרה

### **פרק 5 – הערכת סיכוני קרינה אלמ"ג לדלק**

אין צורך בהערכת סיכוני קרינה אלמ"ג לדלק.

### **פרק 6 – בדיקת עמידה בתנאי תמ"א 36 חלק א'**

לא נדרשת בדיקת התאמה לתמ"א 36 – אתר זעיר פנימי.

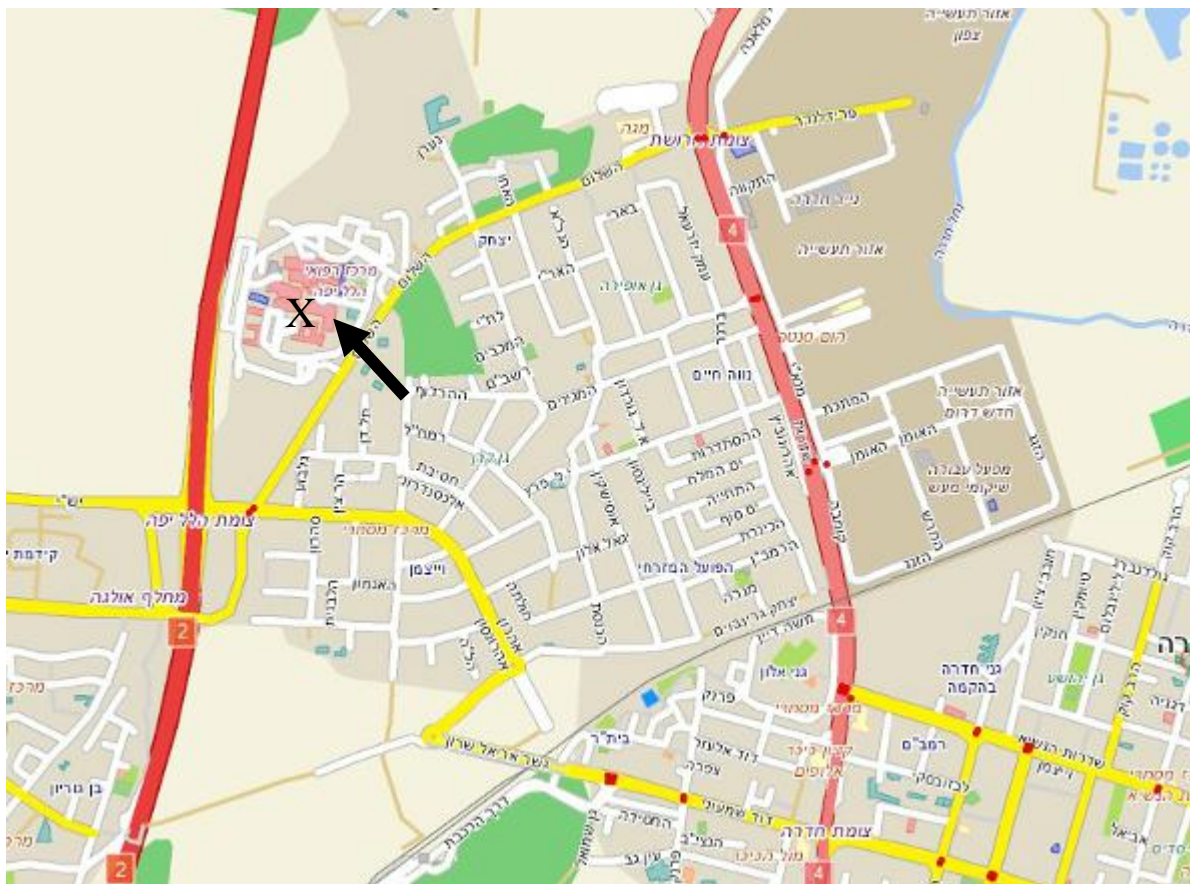
RFcell™ Technologies Ltd.  
14 Hamelach St,  
Afek Ind. Park, Rosh Ha'ayin  
Israel 48091  
T:+972-3-9032990  
F:+972-3-9032989  
Email: sales@rfcell.com



IN4927B, 910095, 1893 - בית חולים הלל יפה, חדרה

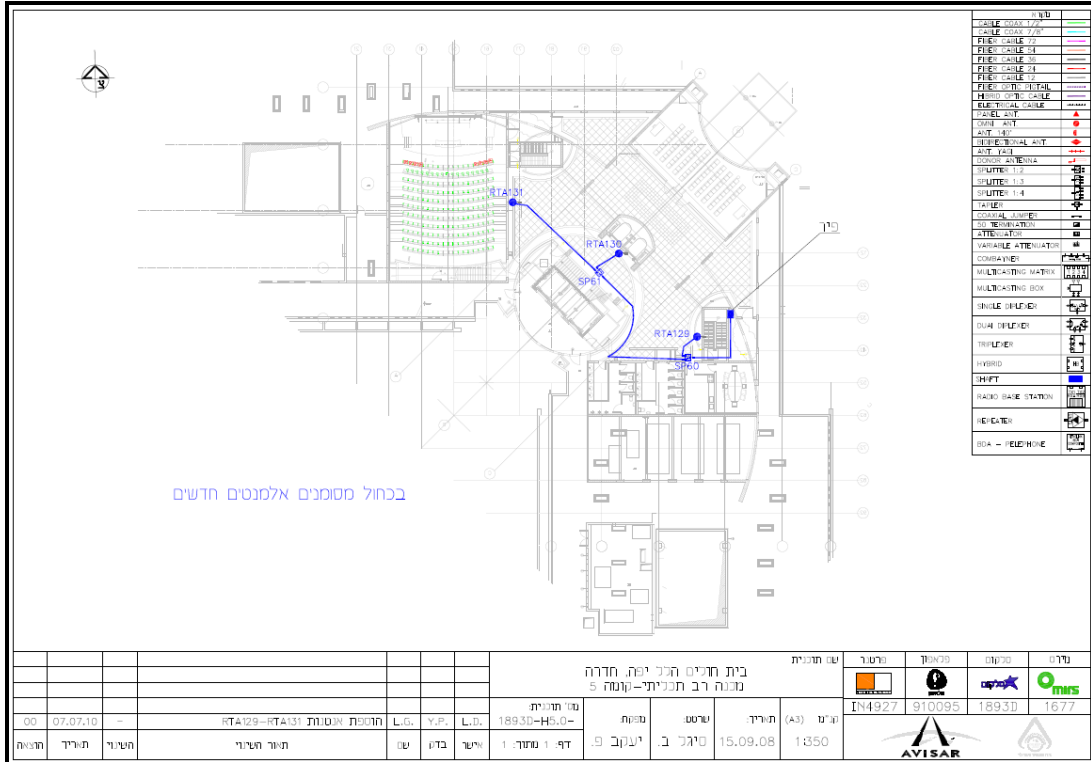
## פרק 7 – תמונות ושרטוטים מיקום אתר השידור

### שרטוט 1 מפת האתר

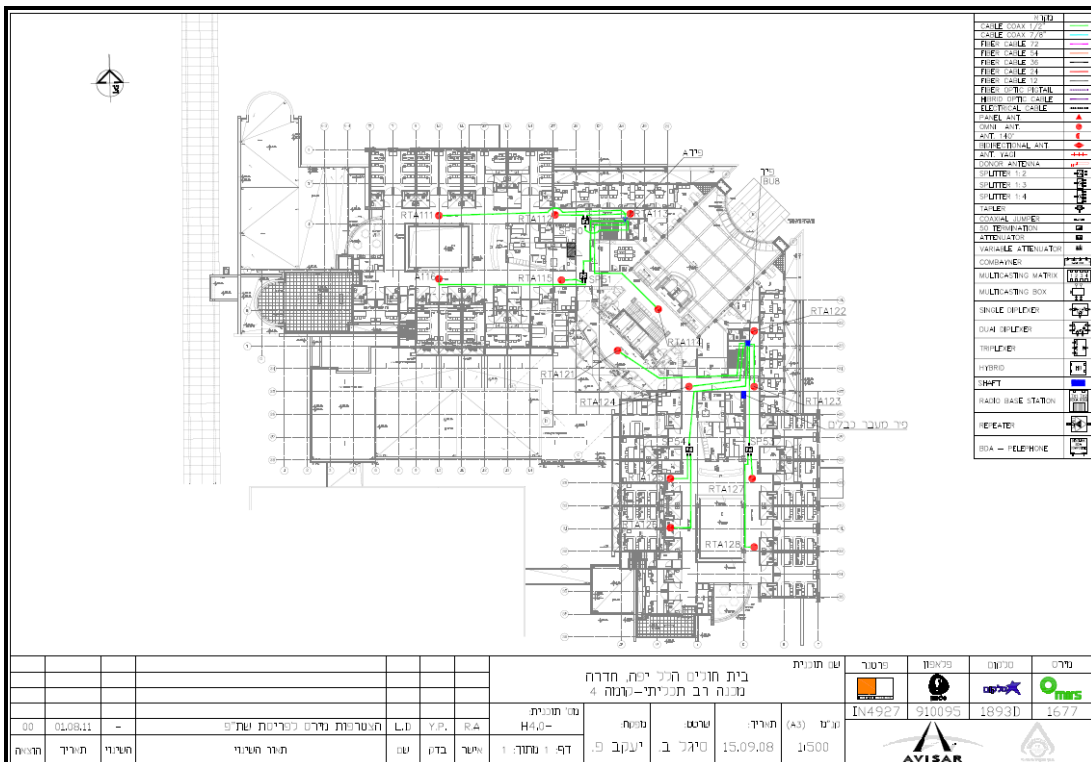




IN4927B, 910095, 1893 - בית חולים הלל יפה, חדרה  
**שרטוט 2 : קומה 5**



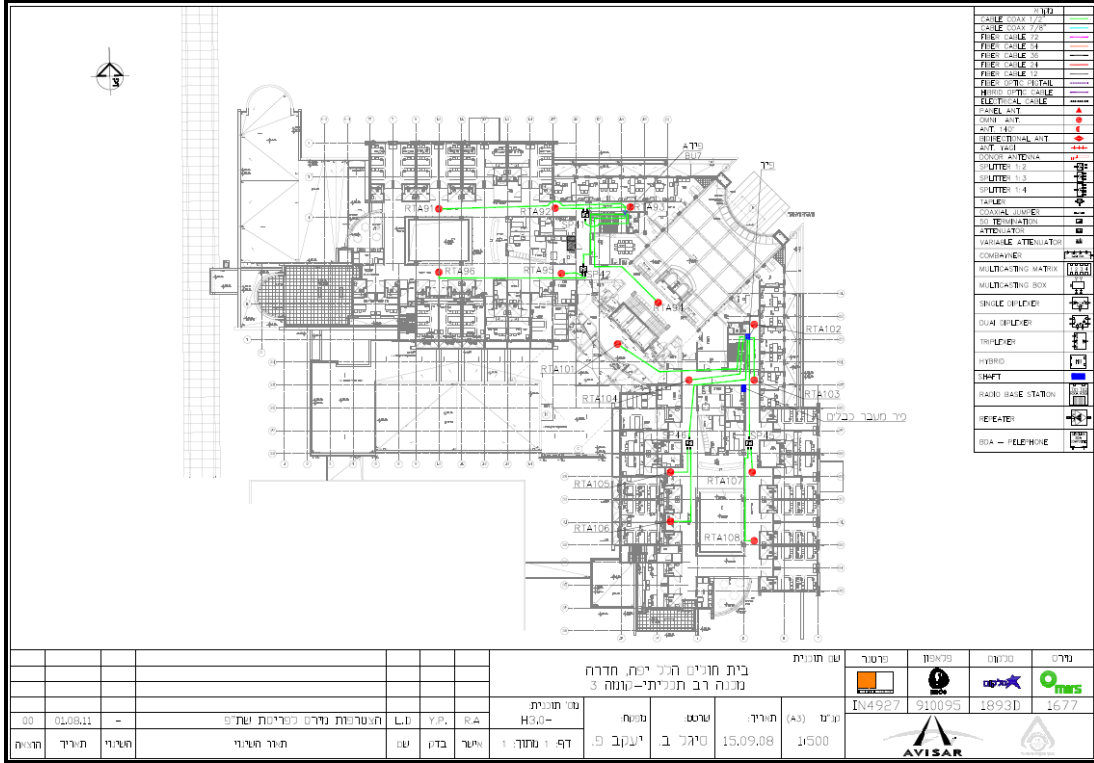
**שרטוט 3 : קומה 4**



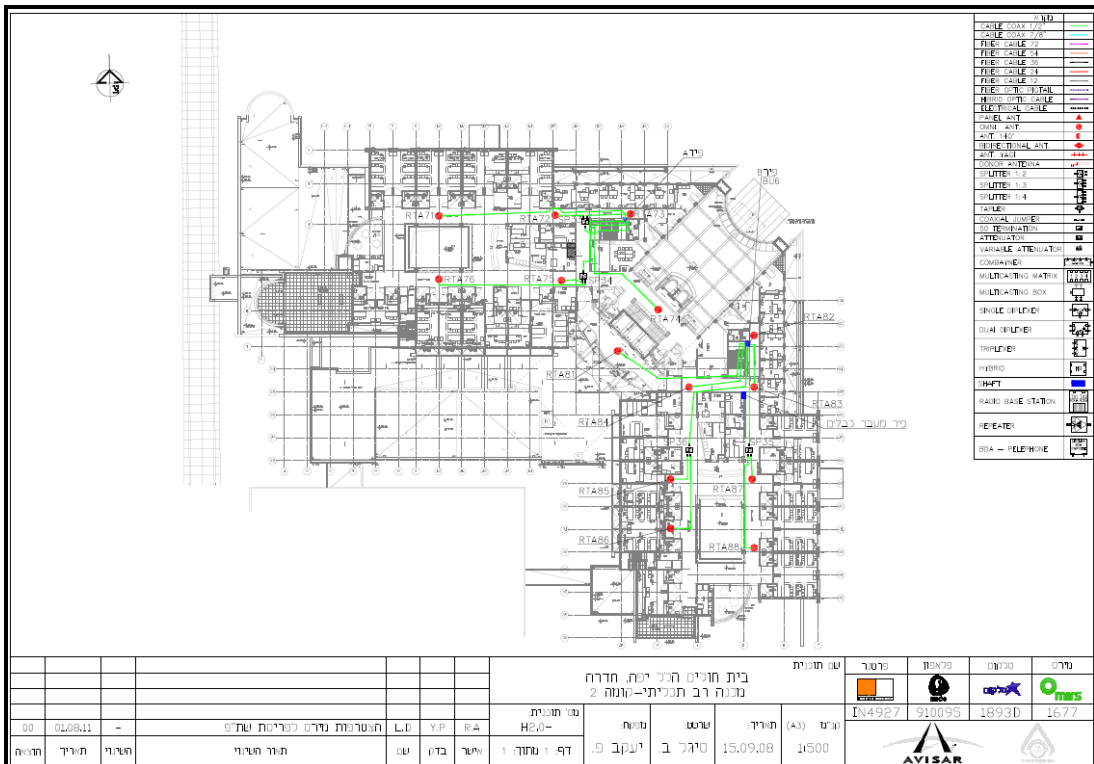
RFcell™ Technologies Ltd.  
 14 Hamelach St,  
 Afek Ind. Park, Rosh Ha'ayin  
 Israel 48091  
 T:+972-3-9032990  
 F:+972-3-9032989  
 Email: sales@rfcell.com



IN4927B, 910095, 1893 - בית חולים הלל יפה, חדרה  
**שרטוט 4 : קומה 3**



**שרטוט 5 : קומה 2**

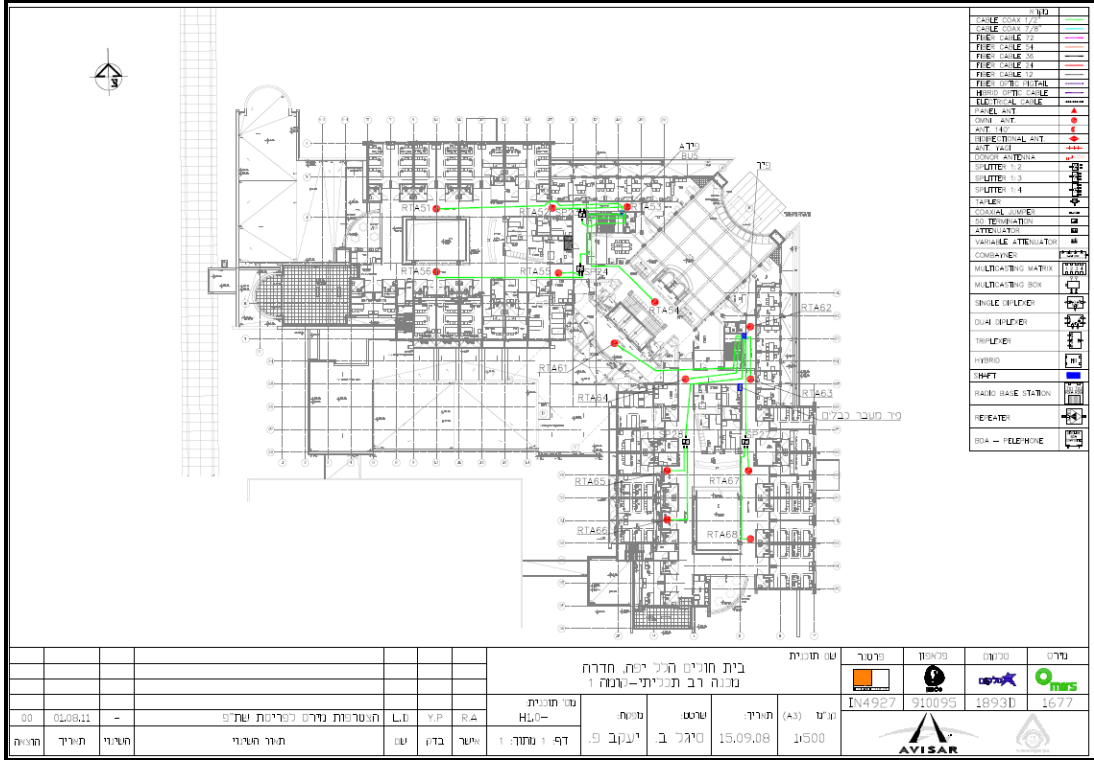




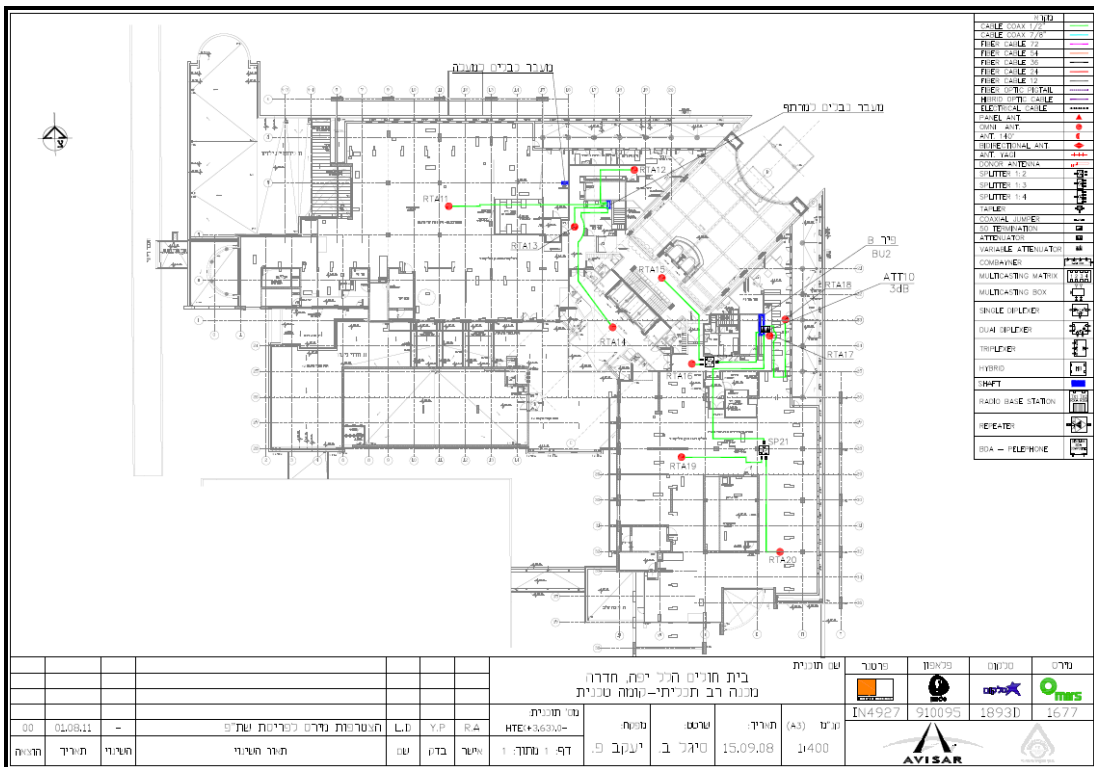
RFcell™ Technologies Ltd.  
 14 Hamelach St,  
 Afek Ind. Park, Rosh Ha'ayin  
 Israel 48091  
 T:+972-3-9032990  
 F:+972-3-9032989  
 Email: sales@rfcell.com



IN4927B, 910095, 1893 - בית חולים הלל יפה, חדרה  
**שרטוט 6 : קומה 1**



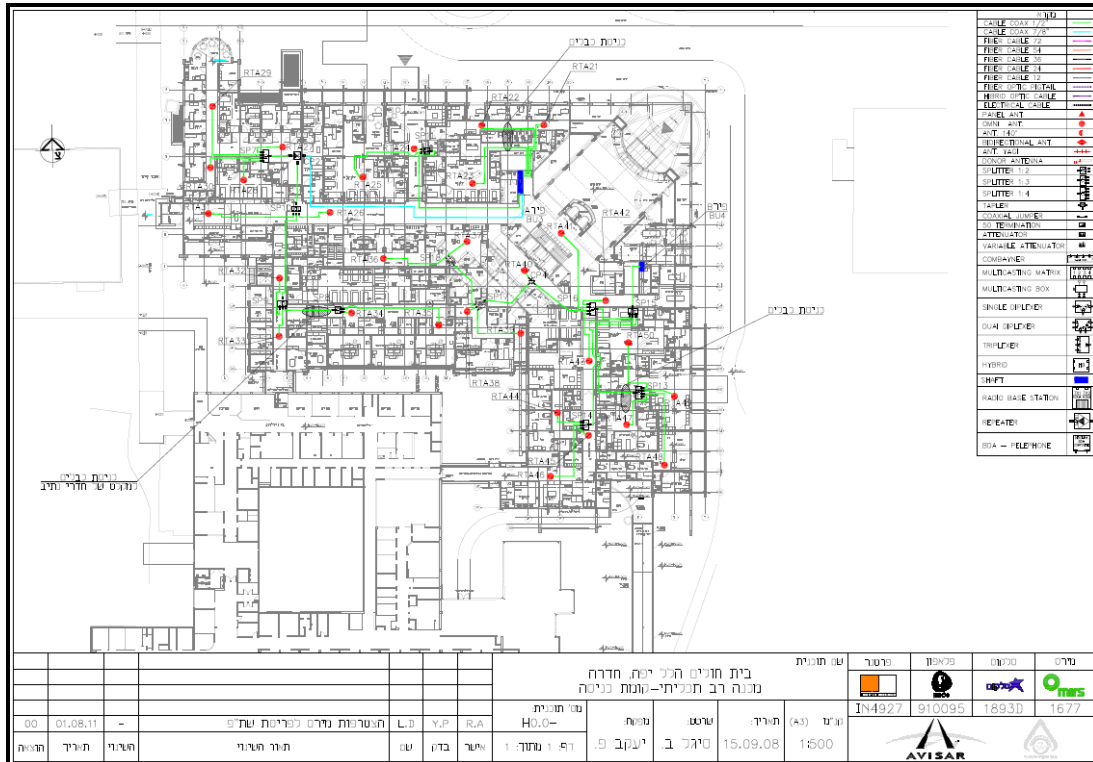
**שרטוט 7 : קומה טכנית**



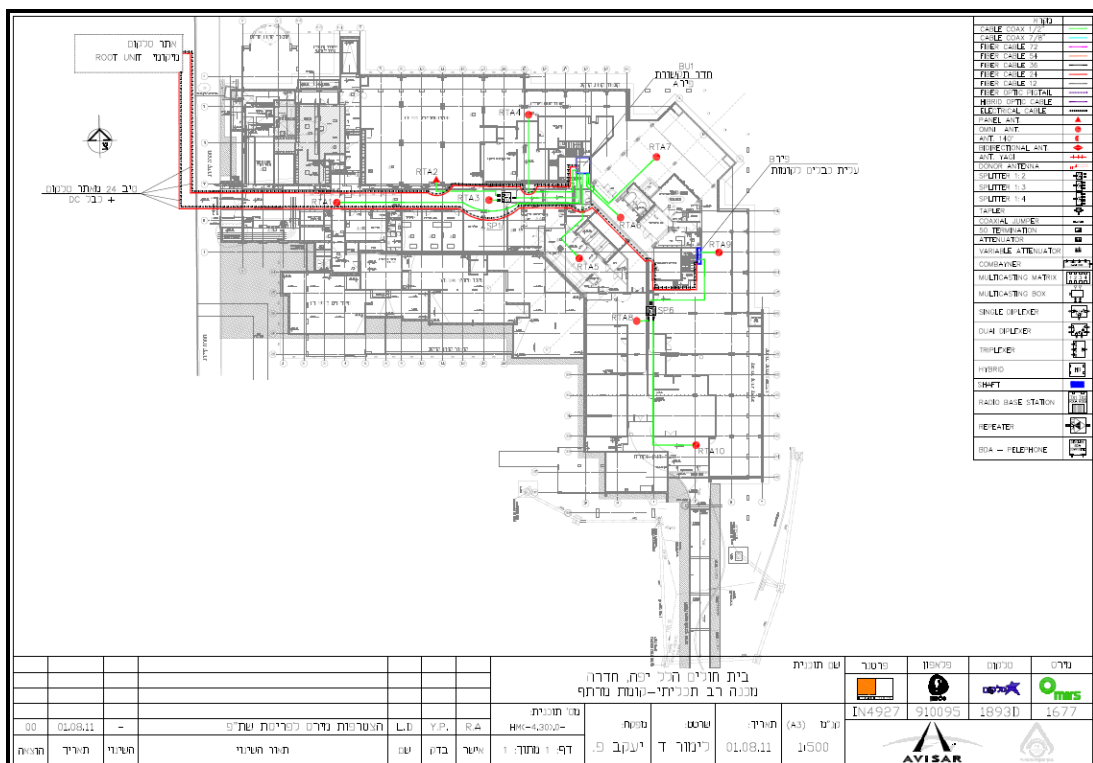
**RFcell™ Technologies Ltd.**  
 14 Hamelach St,  
 Afek Ind. Park, Rosh Ha'ayin  
 Israel 48091  
 T:+972-3-9032990  
 F:+972-3-9032989  
 Email: sales@rfcell.com



**IN4927B, 910095, 1893** - בית חולים הלל יפה, חדרה  
**שרטוט 8 : קומת כניסה**



**שרטוט 9 : קומת מרתף**

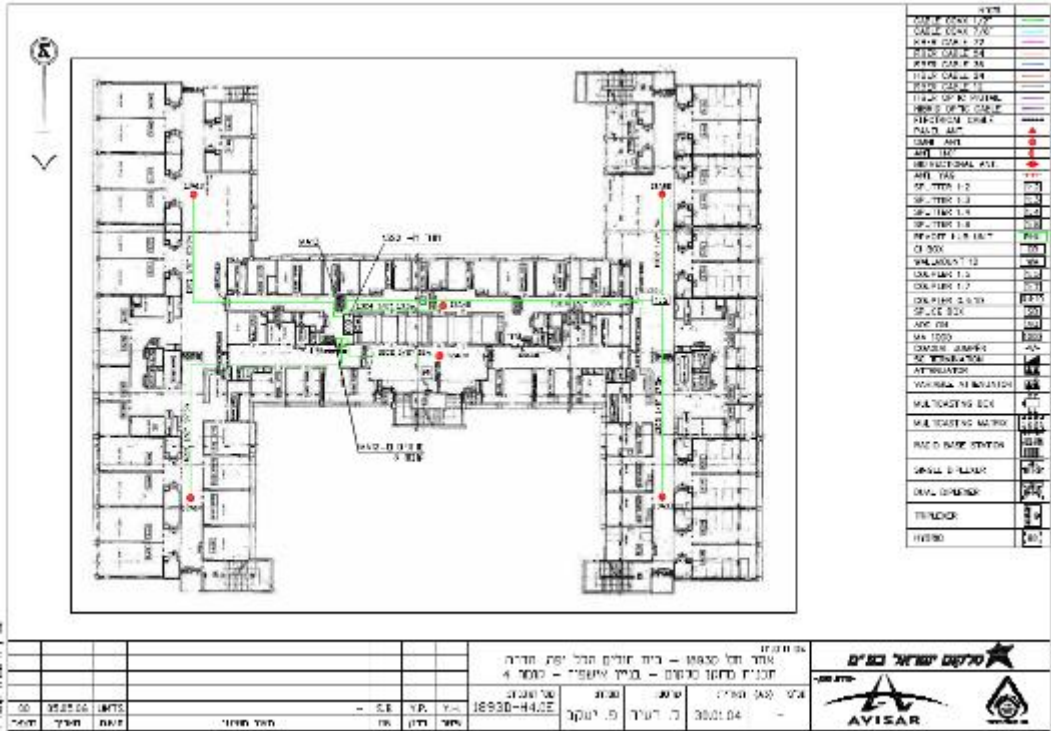




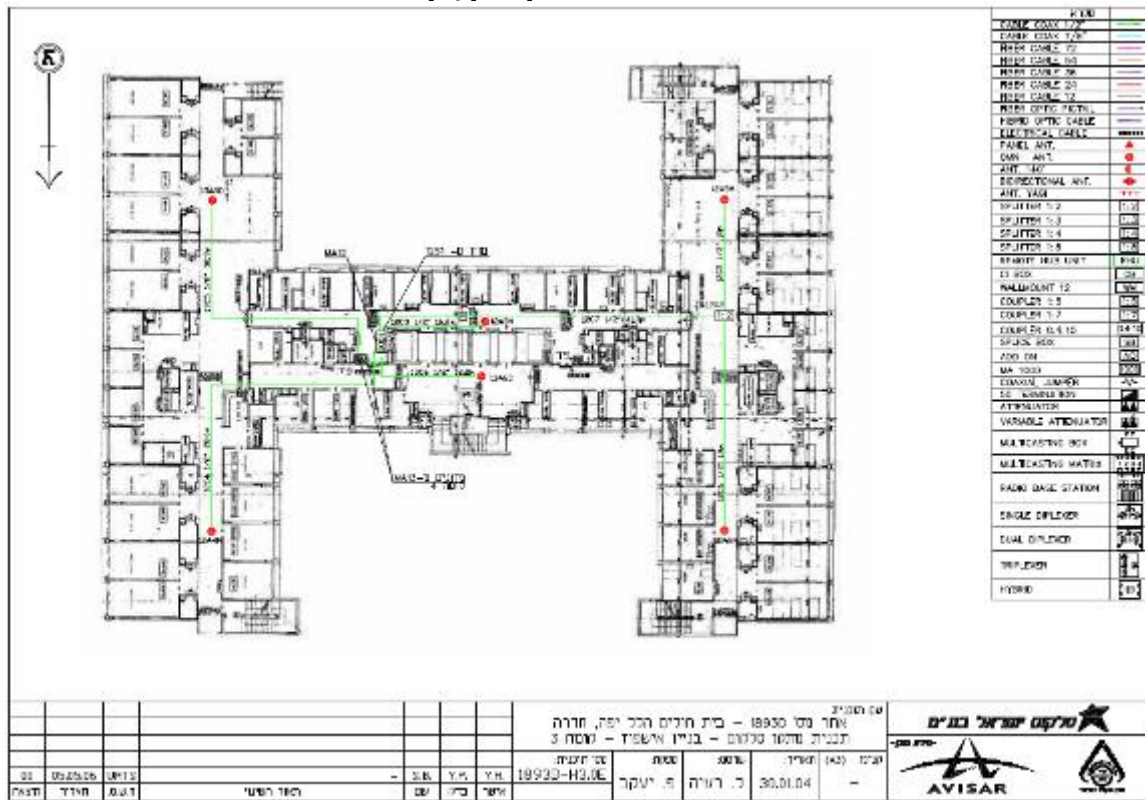
RFcell™ Technologies Ltd.  
14 Hamelach St,  
Afek Ind. Park, Rosh Ha'ayin  
Israel 48091  
T:+972-3-9032990  
F:+972-3-9032989  
Email: sales@rfcell.com



שרטוט 10 : בניין ישן, קומה 4 - IN4927B, 910095, 1893 - בית חולים הלל יפה, חדרה



שרטוט 11 : בניין ישן, קומה 3



RFcell™ Technologies Ltd.  
14 Hamelach St,  
Afek Ind. Park, Rosh Ha'ayin  
Israel 48091  
T:+972-3-9032990  
F:+972-3-9032989  
Email: sales@rfcell.com



תמונה 1: בית חולים הלל יפה - IN4927B, 910095, 1893  
בית חולים הלל יפה, חדרה



**תמונה 2 : אנטנות בבניין רב תכליתי**



A1



A3



A4



A5



A6



A7



A8



A9



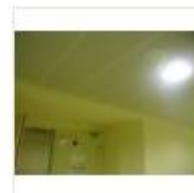
A10



A11



A12



A13



A14



A15



A16



A17



A19



A20



A21



A22



RFcell™ Technologies Ltd.  
14 Hamelach St,  
Afek Ind. Park, Rosh Ha'ayin  
Israel 48091  
T:+972-3-9032990  
F:+972-3-9032989  
Email: sales@rfcell.com



IN4927B, 910095, 1893 - בית חולים הלל יפה, חדרה



A23



A24



A26



A31



A37



A39



A40



A41



A42



A43



A44



A45



A46



A47



A48



A49



A50



A51



A52



A53

RFcell™ Technologies Ltd.  
14 Hamelach St,  
Afek Ind. Park, Rosh Ha'ayin  
Israel 48091  
T:+972-3-9032990  
F:+972-3-9032989  
Email: sales@rfcell.com



IN4927B, 910095, 1893 - בית חולים הלל יפה, חדרה



A54



A55



A56



A61



A62



A63



A64



A65



A66



A67



A68



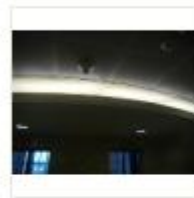
A71



A72



A73



A74



A75



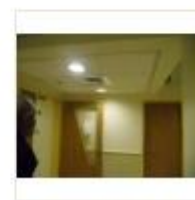
A76



A81



A82



A83

RFcell™ Technologies Ltd.  
14 Hamelach St,  
Afek Ind. Park, Rosh Ha'ayin  
Israel 48091  
T:+972-3-9032990  
F:+972-3-9032989  
Email: sales@rfcell.com



IN4927B, 910095, 1893 - בית חולים הלל יפה, חדרה



A84



A85



A86



A87



A88



A91



A92



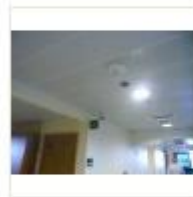
A93



A94



A95



A96



A101



A102



A103



A104



A105



A106



A107



A108



A111

RFcell™ Technologies Ltd.  
14 Hamelach St,  
Afek Ind. Park, Rosh Ha'ayin  
Israel 48091  
T:+972-3-9032990  
F:+972-3-9032989  
Email: sales@rfcell.com



IN4927B, 910095, 1893 - בית חולים הלל יפה, חדרה



A112



A113



A114



A115



A116



A121



A122



A123



A124



A125



A126



A127



A128



A129



A130



A131

RFcell™ Technologies Ltd.  
14 Hamelach St,  
Afek Ind. Park, Rosh Ha'ayin  
Israel 48091  
T:+972-3-9032990  
F:+972-3-9032989  
Email: sales@rfcell.com



IN4927B, 910095, 1893 - בית חולים הלל יפה, חדרה  
**תמונה 3 : אנטנות באזור הישן**



1A1



1A2



1A3



1A4



1A5



1A6



1A7



1A8



1A9



2A1



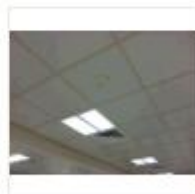
2A2



2A3



2A4



2A5



2A6



3A1



3A2



3A3



3A4



3A5



RFcell™ Technologies Ltd.  
14 Hamelach St,  
Afek Ind. Park, Rosh Ha'ayin  
Israel 48091  
T:+972-3-9032990  
F:+972-3-9032989  
Email: sales@rfcell.com



IN4927B, 910095, 1893 - בית חולים הלל יפה, חדרה



4A1



4A3



4A4



5A1



5A2



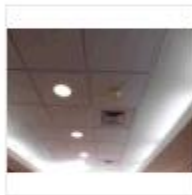
5A3



5A4



6A1



6A2



6A3



6A4



6A5



6A6



7A1



7A2



7A3



7A4



7A5



8A2



8A3

RFcell™ Technologies Ltd.  
14 Hamelach St,  
Afek Ind. Park, Rosh Ha'ayin  
Israel 48091  
T:+972-3-9032990  
F:+972-3-9032989  
Email: sales@rfcell.com



IN4927B, 910095, 1893 - בית חולים הלל יפה, חדרה



8A4



8A5



8A6



9A1



9A2



9A3



9A4



10A1



10A2



10A3



10A4



10A5



10A6



11A1



11A2



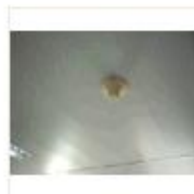
11A3



11A4



11A5



11A6



12A1M

RFcell™ Technologies Ltd.  
 14 Hamelach St,  
 Afek Ind. Park, Rosh Ha'ayin  
 Israel 48091  
 T:+972-3-9032990  
 F:+972-3-9032989  
 Email: sales@rfcell.com



IN4927B, 910095, 1893 - בית חולים הלל יפה, חדרה



12A2



12A3



12A4



13A1D



13A4



13A5



13A6



14A1



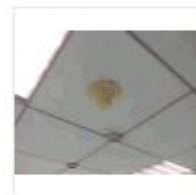
14A2



14A3



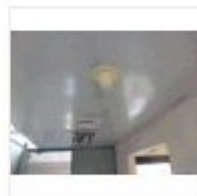
14A4



15A1



15A2



15A3



15A4



16A1



16A2



16A3



16A4



16A5



4A7



4A5



A7



13A4D



2A8



IN4927B, 910095, 1893 - בית חולים הלל יפה, חדרה  
**פרק 8 - תאור מגבלות**

לאחר זה אין צורך בהגבלת גישה.

**פרק 9 – נספחים**

1. טווח בטיחות אופקי, סביב מקור קרינה בתדרים שמעל 10 MHz יחושב לפי הנוסחה שלהלן:

$$R = \sqrt{\frac{P * 10^{G/10}}{4 * \pi * S}} * Nr$$

R = טווח בטיחות אופקי (מטר), מול מרכז אלומת האנטנה  
 P = הספק השידור המרבי בכניסת האנטנה, ביחידות וואט (W), כאשר מתקן השידור הוא  
 מכ"מ או מתקן רדיו חובבים, P - הוא הספק השידור הממוצע ביממה ביחידות וואט (W)  
 G = שבח (gain) אנטנה, ביחידות dBi לכיוון נקודת החישוב  
 S = רמה מרבית לחשיפה מותרת בהתאם לסף הבריאותי באותו תדר, ביחידות W/m2  
 Nr = מקדם נרמול:

- 0.77 - מוקדי שידור לשימוש התקשורת התאית
- 1.00 - אנטנות לשידורי רדיו, טלוויזיה לציבור וכדומה
- במקרה של מכ"מים, אנטנות לרדיו חובבים, אנטנות לשידור Simplex יקבע המקדם נרמול בהתאם ל - Duty Cycle

אם כתוצאה מהפעלת מקור קרינה נוצרת או עלולה להיווצר קרינה בכמה תחומי תדרים שונים באותה אנטנה:

$$R = \sqrt{\sum Ri^2}$$

R = טווח בטיחות אופקי (מטר) מול מרכז אלומת האנטנה  
 Ri = טווח בטיחות אופקי לכל אחד מתחומי התדרים (מטר)

2. טווח בטיחות אנכי יחושב לפי הנוסחה שלהלן :

$$H = R * \tan(\alpha + T)$$

H = טווח בטיחות אנכי  
 α = מחצית זווית הפתיחה האנכית של מקור הקרינה  
 R = טווח בטיחות אופקי (מטר) מול מרכז אלומת האנטנה  
 T = זווית ההטיה האנכית של אלומת השידור של מקור הקרינה, ביחס לכיוון האופקי

אם כתוצאה מהפעלת מקור קרינה נוצרת או עלולה להיווצר קרינה בכמה תחומי תדרים שונים באותה אנטנה:

$$H = \sqrt{\sum Hi^2}$$

H = טווח בטיחות אנכי (מטר) מול מרכז אלומת האנטנה  
 Hi = טווח בטיחות אנכי לכל אחד מתחומי התדרים (מטר)





IN4927B, 910095, 1893 - בית חולים הלל יפה, חדרה

**3. חישוב רמות הקרינה סביב מקור קרינה בתדרים שמעל 10 Mhz יחושב לפי הנוסחה:**

$$S = \frac{P * 10^{G/10}}{4 * \pi * R^2}$$

$S$  = צפיפות הספק, ביחידות  $W/m^2$   
 $R$  = מרחק ממוקד השידור  
 $P$  = הספק השידור המרבי בכניסת האנטנה, ביחידות וואט (W), כאשר מתקן השידור הוא מכ"מ או מתקן רדיו חובבים,  $P$  - הוא הספק השידור הממוצע ביממה ביחידות וואט (W)  
 $G$  = שבח (gain) אנטנה, ביחידות dBi לכיוון נקודת החישוב

אם כתוצאה מהפעלת מקור קרינה נוצרת או עלולה להיווצר קרינה בכמה תחומי תדרים שונים:

$$s = \sum S_i$$

$S$  = צפיפות הספק מצרפי, ביחידות  $W/m^2$   
 $S_i$  = צפיפות הספק של כל תדר, ביחידות  $W/m^2$

**4. חישוב אחוז רמת הקרינה מהסך הבריאותי סביב מקור קרינה בתדרים שמעל 10 Mhz יחושב לפי הנוסחה:**

$$\frac{S}{S_L} * 100 = \text{אחוז רמת הקרינה מהסך הבריאותי}$$

$S$  = צפיפות הספק המחושב, ביחידות  $W/m^2$   
 $S_L$  = רמה מרבית לחשיפה בהתאם לסף הבריאותי המותרת לתדר, ביחידות  $W/m^2$

**חישוב אחוז רמת הקרינה בבדיקה מצרפית מהסך הבריאותי:**

$$\sum_{i>10Mhz}^{300Ghz} \frac{S_i}{S_{Li}} * 100 = \text{אחוז רמת הקרינה המצרפית מהסך הבריאותי}$$

$S_i$  = צפיפות הספק המחושבת לתדר  $i$ , ביחידות  $W/m^2$   
 $S_{Li}$  = רמה מרבית לחשיפה בהתאם לסף הבריאותי המותרת לתדר  $i$ , ביחידות  $W/m^2$

RFcell™ Technologies Ltd.  
14 Hamelach St,  
Afek Ind. Park, Rosh Ha'ayin  
Israel 48091  
T:+972-3-9032990  
F:+972-3-9032989  
Email: sales@rfcell.com



IN4927B, 910095, 1893 - בית חולים הלל יפה, חדרה

### 5. נחותים לצורך חישובי קרינה

כאשר יש צורך בהוספת נחותים של גורמים סביבתיים, קיימות שתי אפשרות:

- למדוד את הניחות ולהשתמש בניחות בעקבות תוצאה המדידה.
- ניתן להשתמש בטבלה שלהלן:

ניחות dB (לתדרי 800- Mhz (2500	סוג החומר
3	קיר פנימי \ גבס
2	דלת עץ
6	קיר בטון
2	זכוכית / חלון
10	סינך מתכתי



IN4927B, 910095, 1893 - בית חולים הלל יפה, חדרה

## **אופן ביצוע המדידות**

### **שיטת המדידה**

- א.** בכל אזור נמדדת הקרינה באופן הבא: נערכת סריקה של האזורים הנגישים . בנקודה בה נמדדה הקריאה הגבוהה ביותר נערכה מדידה מדויקת ונרשמת הקריאה המקסימלית.
- ב.** המשדרים באתר משדרים באופן קבוע, לכן המדידות מבוצעות בל"ז אקראי ללא כל הודעה מוקדמת לחברה המשדרת.
- ג.** המדידות מבוצעות באזורים הנגישים לאדם, בסביבת האנטנה בעיקר באזורים בעלי פוטנציאל לקרינה גבוהה (מרחק מינימלי מהאנטנה וכיוון ביחס לאונת השידור).
- ד.** במידה ותוצאות המדידה אינן גבוהות או במידה וקיים זיהוי ודאי של מקור הקרינה לא מבוצע זיהוי של מקורות הקרינה ותדרי השידור.
- ה.** בכל נקודה המדידות מייצגות את התרומה המשוכללת של כל המשדרים באזור.
- ו.** המדידות מבוצעות לאתרים פעילים לאחר קבלת אישור על הפעלתן מהמפעיל.
- ז.** במידה וקיים שדה קרינה גבוה נמדדת קרינה עד למרחק גבול התקן מהאנטנות.
- ח.** במידה שלא צויין במפורש אחרת המדידות בחנו היבטי בטיחות מקרינה לאדם בלבד ולא כללו בחינת השפעה על ציוד.
- ט.** הגדרת מיקומים והפרשי גבהים נעשית עפ"י הערכת הבודק בביקור באתר. הערכה זאת מהווה בסיס להגדרת מיקום הנקודה הנמדדת ואיננה משפיעה בכל דרך על התוצאה הנמדדת והשוואתה לתקן . באתרים משותפים הגדרה וציון מקום הנקודה הנבדקת תהיה יחסית לאנטנה הדומיננטית ביותר או לאנטנה הקרובה והנמוכה ביותר, גם אם זאת איננה שייכת לחברה הנבדקת. המדידה כוללת את הקרינה המשולבת מכל החברות.



IN4927B, 910095, 1893 - בית חולים הלל יפה, חדרה

**ג. הנחיות המשרד להגנת הסביבה .**

1. המשרד להגנת הסביבה מגדיר רמת סף סביבתי שנגזר מהסף הבריאותי .
2. הסף הבריאותי הוא נגזר מהתקן של הועדה הבינלאומית להגנה מפני קרינה בלתי מייננת (ICNIRP).
3. בשום מקרה לא ייחשף הציבור לרמות הקרינה העולות על הסף הבריאותי.
4. באזורים מאוכלסים ברציפות (בתוך המבנים, דירות, בתי ספר, משרדים וכו') לא ייחשף הציבור, מהפעלת אתר בודד, לרמות העולות על הסף הסביבתי – 10% מהסף הבריאותי.
5. באזורים מאוכלסים לא ברציפות (גנים, רחובות, שטחים פתוחים, מרפסות וכו') לא ייחשף הציבור, מהפעלת אתר בודד, לרמות הקרינה העולות על 30% מהסף הבריאותי.
6. באזורים מאוכלסים ברציפות (בתוך המבנים, דירות, בתי ספר, משרדים וכו') לא ייחשף הציבור, מהפעלת אתר משותף לרמות העולות על הסף הסביבתי כפול מספר המשתתפים לאתר.

**במידה ושנה חריגה מסף זה יש לקבוע אמצעים פיזיים להגבלת הגישה באזורים האלה.**

**טבלת רמות החשיפה בהתאם לתדר**

סף חשיפה סביבתי			סף חשיפה בריאותי			תחום תדר
צפיפות הספק	שדה מגנטי	שדה חשמלי	צפיפות הספק	שדה מגנטי	שדה חשמלי	
(W/m <sup>2</sup> )	(A/m)	(V/m)	(W/m <sup>2</sup> )	(A/m)	(V/m)	
-	0.5	25/f	-	5	250/f	800Hz – 3KHz
-	0.5	8.7	-	5	87	150KHz – 3KHz
-	0.073/f	8.7	-	0.73/f	87	1MHz – 150KHz
-	0.073/f	8.7/√f	-	0.73/f	87/√f	10MHz – 1MHz*
0.2	0.023	8.7	2	0.073	27.5	400MHz – 10MHz**
f/2000	0.00117X√f	0.435X√f	f/200	0.0037X√f	1.375X√f	2000Mhz– 400MHz***
1	0.052	19.4	10	0.16	61	300GHz– 2GHz****

F – מציין תדר.

\* בתחום תדרים זה נכללים תדרי תחנות הרדיו AM.

\*\* בתחום תדרים זה נכללים תדרי תחנות הרדיו FM.

\*\*\* בתחום תדרים זה נכללים תדרי הדור הראשון והשני של התקשורת הסלולרית

\*\*\*\* בתחום תדר זה נכללים תדרי הדור השלישי של התקשורת הסלולרית, שידורי מכימים ושידורי לוויינים.