

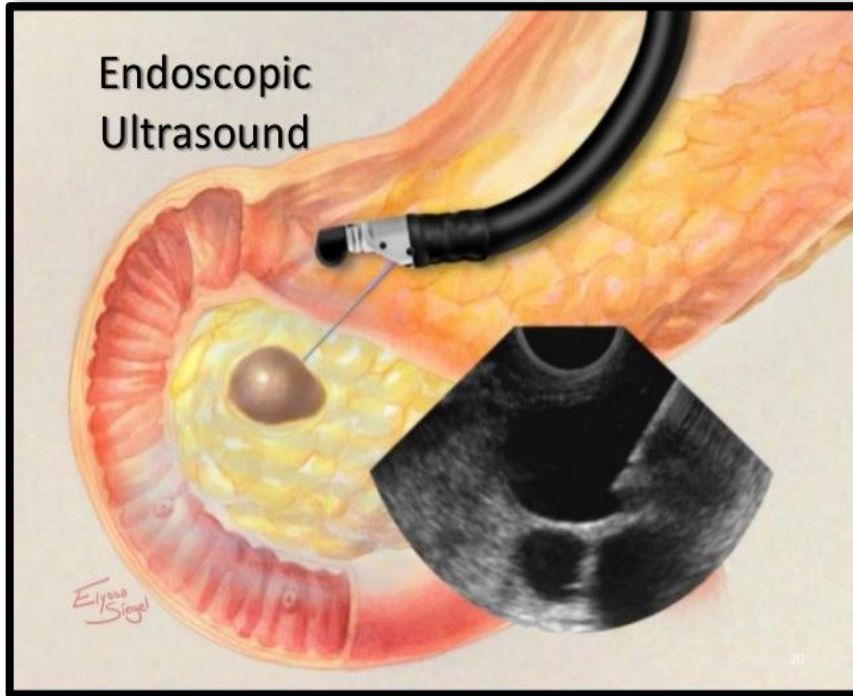
ስለ ኡልትራሳውንድ ኢንዱስትሪ ምርመራ ገለጻ

በሂሴል ያፌ የሕክምና ማዕከል

የጋሰትሮኢንተሮሎጂ ክፍል

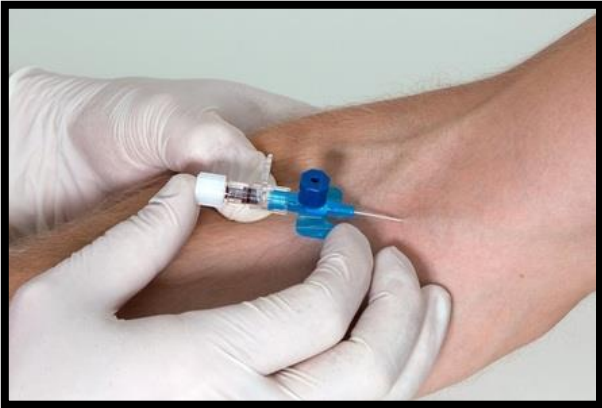


የኡልትራሳውንድ ኢንደስትሪ ምርመራ ምንድን ነው?



- ጫፉ ላይ የኡልትራሳውንድ [የድምፅ ሞገዶችን ወደ ውስጥ ላኪና መልሶ ተቀባይ] መሣሪያ ያለው ተጣጣሬ ቱቦን (ኢንደስትሪን) በማስገባት የሚከናወን ምርመራ ነው።
- ምርመራው የምግብ መፍጫ ሥርዐት ግድግዳና ለምግብ መፍጫ ሥርዐት ቅርብ የሆኑ ብልቶችን (ለምሳሌ ቆሽትን፣ የሀሞት ክረጢትን፣ የሀሞት መተላለፊያ ቱቦን፣ ሊምፎችን ወዘተ) ለመመርመር ያስችላል።
- እንዳስፈለገንቱም ለምርመራ የሚሆን ቅንጣቢ ሥጋ በተለየ የመርፌ ዐይነት ቀንጥቦ መውሰድ ይቻላል።
- ምርመራው ወደ ሰውነት ውስጥ አዝልቆ የማስገባት ሥራን ያካተተ በመሆኑ ሁኔታውን ዐውቆ መስማማትን በፊርማ ማረጋገጥ ያስፈልጋል።

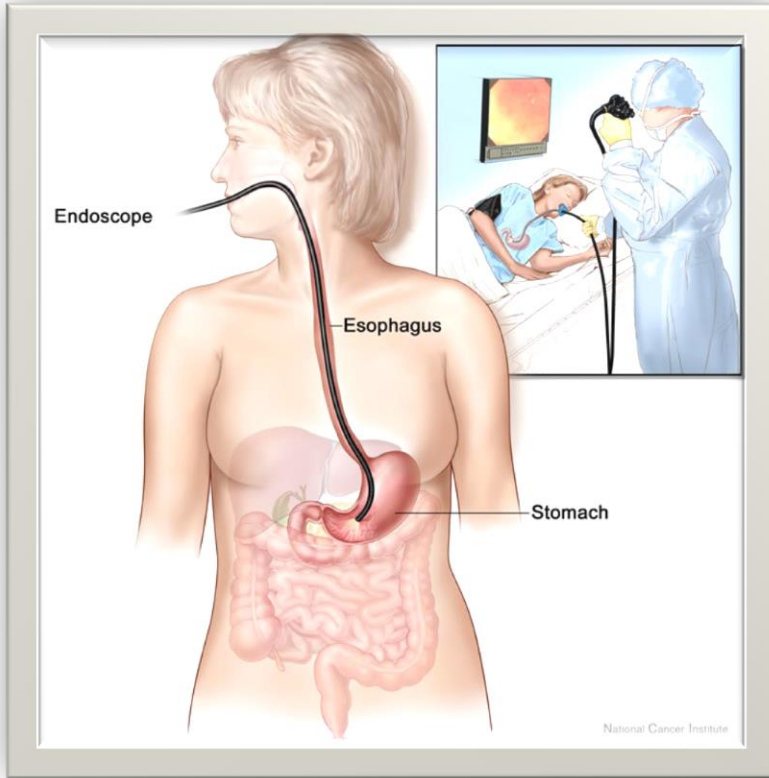
ምርመራው የሚካሄደው እንዴት ነው?



- ከምርመራው በፊት አረጋጊ አጭር ሽልብታ ፈጣሪ (አሸላቢ) ኬሚካል በመርፌ ይሰጣል።
- ምርመራው የሚካሄደው በግራ ጎን በኩል በመጋደም ነው።
- አፍን እንዲከፍት በማድረግ ፕሮሶችን ለመከላከል የሚረዳ ፕላስቲክ ቁስ በፕሮሶች መካከል ይደረጋል።
- ኢንዱስትሪው በአፍ በኩል ይገባል።

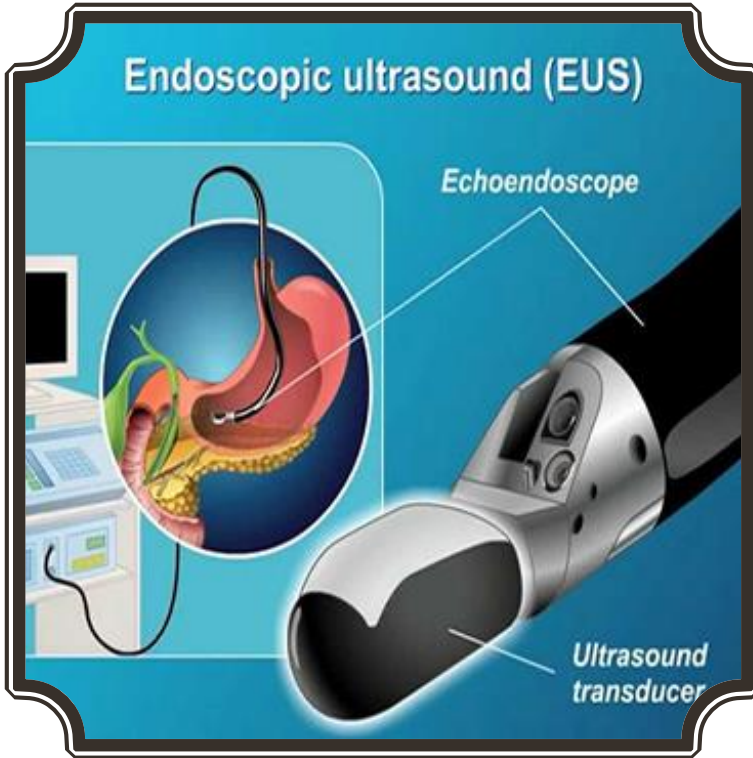


የምርመራው ሂደት።



- ምርመራው ከ 15 እስከ 30 ደቂቃ ገደማ ይወስዳል።
- በምርመራው ሂደትም የትንፋሽና የልብ ትርታ ሁኔታ ክትትል ይደረጋል።
- አንዳንድ ላገገኑ በኢንፎርሙሽን በኩል ለምርመራ ወይም ለሕክምና የሚሆኑ ዕቃዎች (ቅንጣቢ ሥጋ ለመውሰድ እንደ መርፌ የመሰሉ ዕቃዎች) ይገባሉ።
- ከምርመራው ከተገኘ በኋላ - የውጤቶቹን ዝርዝር የያዘ መረጃ ይሰጣል።

ከምርመራው ጋር ግንኙነት ያላቸው እክሎች



የምርመራው እክሎች እምብዛም (ከሰንት አንድ) ይሁኑ እንጂ፤ ወደ ውስጥ ተዘልቆ ከሚሠሩ ሥራዎች የተነሣ ግን ሊከሰቱ ይችላሉ።

- በሚነቃነቁ ጥርሶች ላይ ዐደጋ ያስከትላል፤
- ትን መሰኘትና የምራቅ በአየር ቧምቧ መሳብ፤
- ከክንዋኔው በኋላ የጉሮሮ ህመም መሰማት፤
- መድማት እና መሸርከት የቀዶ ጥገና ጣልቃ ገብነት ይጠይቃሉ።
- ብክለት - የአቲባዮቲክ ሕክምና ያሻዋል።
- ለማደንዘዣው ኬሚካል አለርጂክ መሆን፤

ለምርመራው መሰናዶ የሚደረገው እንዴት ነው?



- ምግብ ሳይበላ ለ 8 ሰዓታት ያህል፣ ውሃ ሳይጠጣም ለ 3 ሰዓታት ያህል ከምርመራው በፊት መቆየት ያስፈልጋል።
- ከክፍሉ ከተለቀቅህ በኋላ አብሮህ ይሆን ዘንድ ከሰው ጋር መምጣት አለብህ።
- በማደንዘዣው ብሻታ ሳቢያ ከሕክምና በኋላ ለ 12 ሰዓታት ያህል መኪና ማሸከርከር የለም።

ለምርመራው የሚደረግ ተጨማሪ መሰናዶ



- ለምርመራው ሲባል የተደረገውን የደም ሴል ቆጠራና የደም አረጋግ ሥራ (INR/PT) ያሚያመለክተውን የደም ምርመራ ውጤትና ተያያዥነት ያላቸውን ማስረጃዎችንም ጭምር ማምጣት ያስፈልጋል።
- (አስፕሪን፣ ፕላቪክስና ኮሞዲን የመሳሰሉትን) የደም ማቅጠኛ መድኃኒቶች ለሚወስዱ ከምርመራው በፊት መድኃኒቶቹን መውሰድ እንዴት ማቆም እንዳለባቸው ከሚያከማቸው ሐኪምና ከጋስትሮኤንተሮሎጊ ጋር መመካከር አለባቸው።
- የልብ ትርታ መቆጣጠሪያ መሣሪያ በውስጣቸው ላላቸው - ከጋስትሮው ክፍልና ከልብ ሐኪም ጋር አስቀድሞ በመመካከር መሰናዳት ያስፈልጋቸዋል።
- ታካሚው ዕድሜው ከ 18 ዓመት በታች የሆነና ዐውቆ መስማማቱን በፊርማው ለማረጋገጥ የማይበቃ ከሆነ የወላጅ/የወኪል ጣልቃ ገብነት ያስፈልገዋል።

የድኅረ ምርመራው ሂደት

- በሞኒቶር በኩል በማገገሚያ ክፍል ውስጥ ጥበቃ ማድረግ።
- ከሚያክመው ሐኪም በኩል ሌላ ውሳኔ ካልተላለፈ በቀር ከምርመራው ከ 60 ደቂቃ ገደማ በኋላ ለብ ያለ ምግብና መጠጥ መውሰድ ይፈቀዳል።
- ከምርመራው ከተገገመ በኋላ - የውጤቶቹን ዝርዝር የያዘ መረጃ ይሰጣል።
- የቅንጣቢ (ከተወሰደ) ውጤቶች ከሁለት - ከሶስት ሳምንት በኋላ ይሰጣል።
- ከተቋሙ ከተለቀቀ በኋላ የትኩሳት የመዋጥ እክል፣ የደረት ወይም የሆድ ህመም ምልክቶች ሲታዩ ወዲያውኑ ወደሚያክምህ ሐኪም ወይም ወደ ድንገተኛ ክፍል መሄድ አለብህ።



የጋስትሮኢንተሮሎጂያ ኮሚቴ ፍጹም ጤንነት ይመኝላችኋል፤ ይቅናችሁ።