

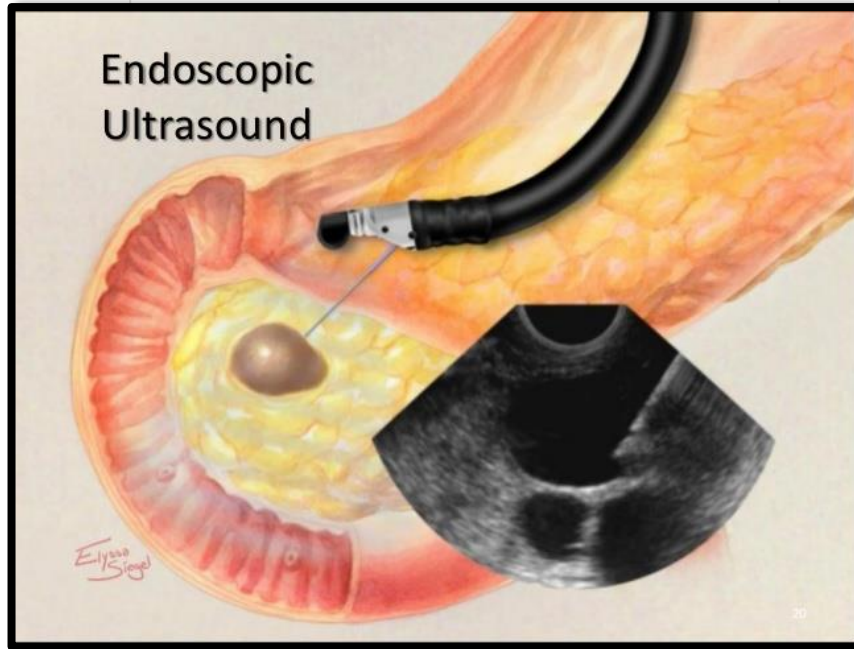
شرح عن فحص الأولتراساوند بالمنظار

معهد الجهاز الهضمي

المركز الطبي هلل يافيه



ما هو فحص الأولتراساوند بالمنظار؟



- فحص يتم بإدخال ماسورة مرنة (منظار) وفي طرفها يوجد مبدل (Transducer) فوق صوتي (أولتراساوند).
- الفحص يمكن تفحص الجدار الداخلي للجهاز الهضمي ولأعضاء أخرى بالقرب من الجهاز الهضمي (مثل البنكرياس ، المرارة وقنوات المرارة ، العقدة الليمفاوية وغيرهم).
- بحسب الحاجة ، يتم أخذ عينات من النسيج بواسطة ابرة مخصصة لذلك.
- بسبب أن الحديث عن ادخال جهاز الى داخل الجسم – تكون هناك حاجة للتوقيع على موافقة مستنيرة (عن علم).

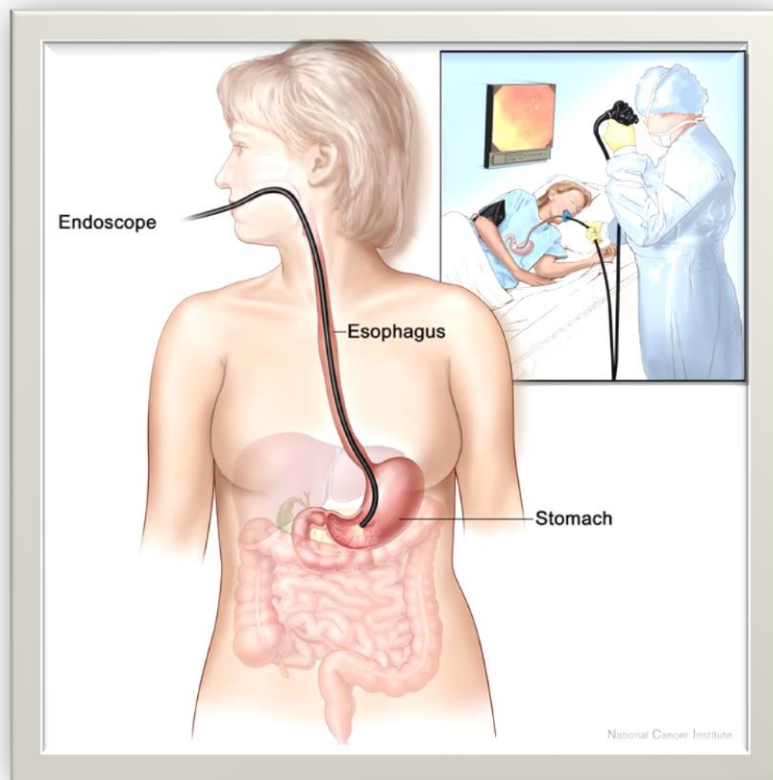
كيف يتم الفحص؟



- قبل الفحص يتم حقن عن طريق الوريد مادة مهدئة تسبب الى نوم قصير.
- يتم الفحص مع الاستلقاء على الجهة اليسارية ، مع تخدير.



- يتم وضع قطعة من البلاستيك بين الاسنان والتي تبقي الفم مفتوحا وتحافظ على الاسنان.
- يتم ادخال المنظار من الفم.

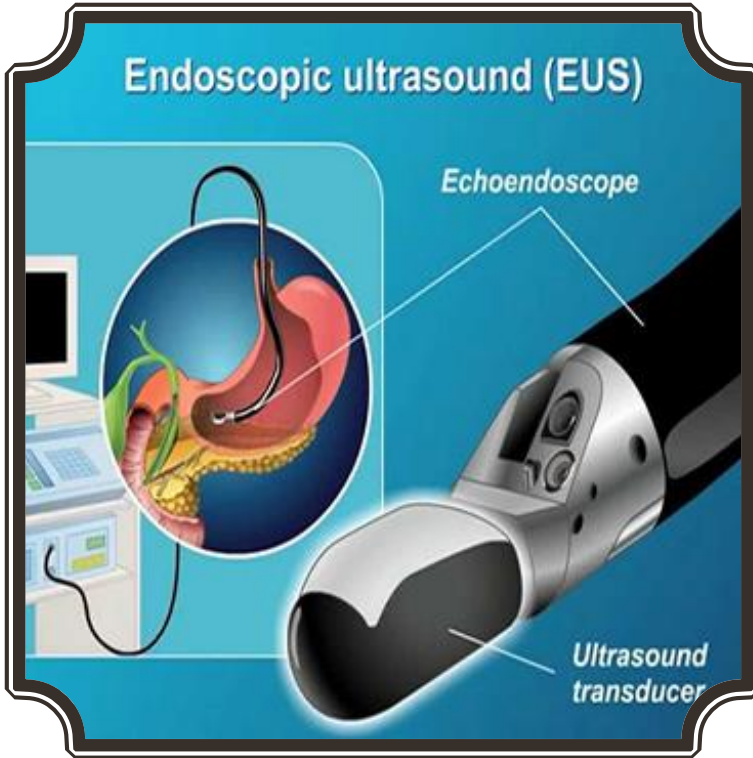


- مدة الفحص 15-30 دقيقة.
- خلال الفحص يتم متابعة التنفس ونبض القلب.
- بحسب الحاجة ، يتم ادخال عن طريق المنظار أدوات ، من أجل التشخيص أو العلاج (مثل ابرة لاستخراج العينات من النسيج).
- بعد الاستشفاء من الفحص – يتم تقديم تقرير مفصل للنتائج.

مضاعفات تتعلق بالفحص

مضاعفات الفحص نادرة ، ومع ذلك قد تحدث نتيجة العملية الاقترامية:

- ضرر للأسنان غير الثابتة.
- اختناقات واستنشاق اللعاب
- أوجاع في الحنجرة بعد العملية.
- نزيف أو تمزق يتوجب تدخل عملية جراحية.
- تلوث – يتطلب علاج بالمضادات الحيوية.
- ردود فعل حساسة لمادة التخدير.



كيف يجب الاستعداد للفحص؟



- ✓ يجب الصوم عن الغذاء – 8 ساعات قبل الفحص ،
والصوم عن المياه – 3 ساعات قبل الفحص.
- ✓ يجب القدوم مع شخص كي يرافقك بعد التسريح من
المعهد.
- ✓ بسبب التشوش – يجب عدم السياقة لمدة 12 ساعة
بعد الفحص.

استعدادات أخرى للفحص

✓ يجب احضار مستندات طبية ذات علاقة وأيضا نتائج فحص الدم:

تحليل الدم ووضع التخثر - PT /INR.

✓ للذين يتلقون مستحضرات مخففة للدم (مثل الأسبرين ، فاليكس

، كومدين..) يجب استشارة الطبيب المعالج واستشارة اخصائي

الجهاز الهضمي اذا كانت هناك حاجة التوقف عن العلاج قبل

والفحص وكيفية فعل ذلك.

✓ لأصحاب ضابطة قلب – يجب الاستعداد مسبقا بالاستشارة مع

معهد الجهاز الهضمي وطبيب قلب.

✓ متعالج يبلغ أقل من 18 عام أو متعالج غير مؤهل للتوقيع على

موافقة مستنيرة (عن علم) – يجب تدخل الأهل | الوصي.



الإجراءات بعد الفحص



- تحت المراقبة في غرفة الاستشفاء مع مراقبة واطراف.
- الاكل والشرب الفاتر بشكل عام مسموحين بعد 60 دقيقة بعد الفحص ، الا اذا تقرر غير ذلك على يد الطبيب منفذ العملية.
- بعد الانتعاش والاستشفاء من الفحص – يتم إعطاء تقرير يفصل النتائج.
- نتائج الخزعة (اذا تم أخذها) سيتم تسليمها لك خلال أسبوعين – ثلاثة تقريبا.
- اذا بعد التسريح من المعهد ظهرت علامات للسخونة ، اضطرابات بالبلع ، ألم بالصدر أو البطن ، عليك التوجه فورا الى الطبيب منفذ العملية أو الى غرفة الطوارئ.

طاقم معهد الجهاز الهضمي يتمنى لكم الصحة والسلامة وبالتوفيق!