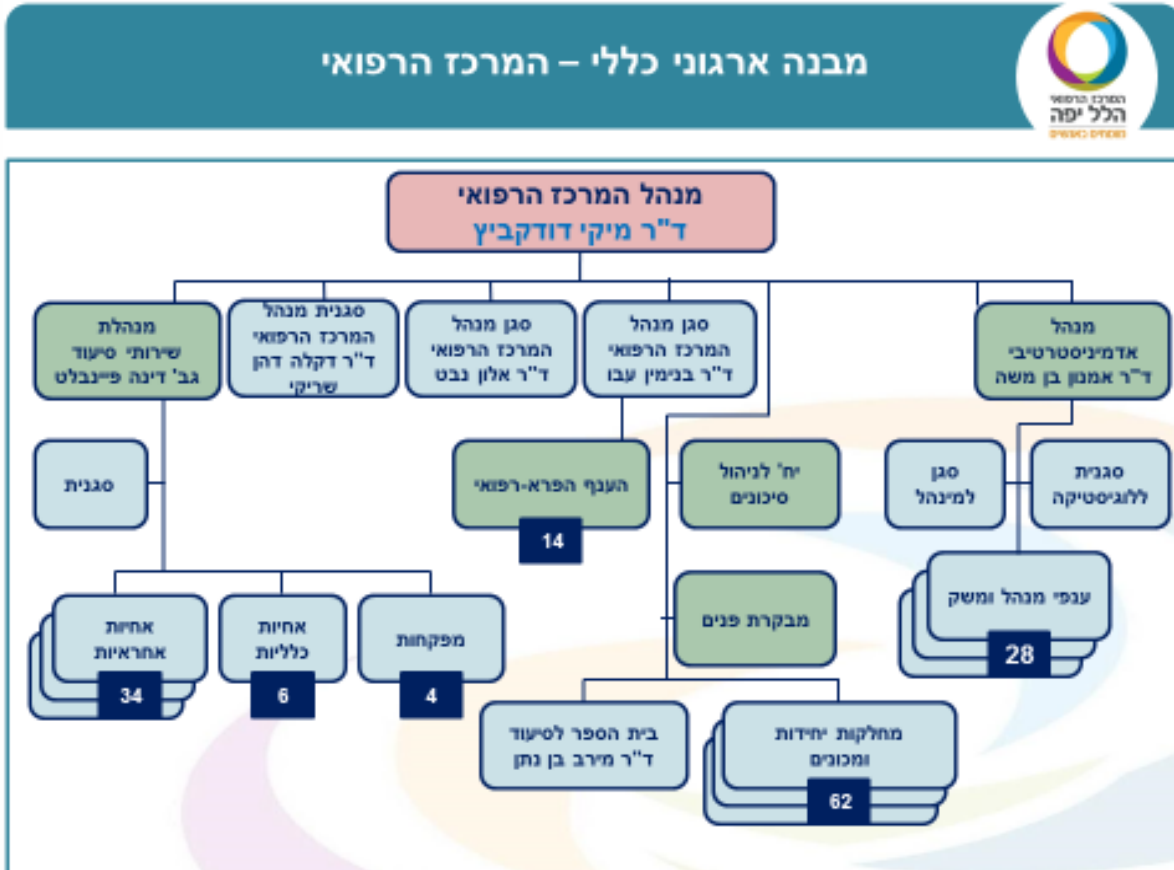


דין וחשבון שנתי לשנת 2020  
 המרכז הרפואי הלל יפה

1. פירוט מבנה המרכז הרפואי, אגפיו, יחידותיו ויחידות הסמך שלו; שמות בעלי תפקידים בכירים, העומדים בראש אגפים, יחידות סמך המרכז הרפואי (למשל: תאגיד).

תרשים מבנה ארגוני:



הנהלת המרכז הרפואי:

שם	תפקיד
ד"ר מיקי דודקביץ	מנהל המרכז הרפואי
ד"ר אמנון בן משה	מנהל אדמיניסטרטיבי
דינה פיינבלט	מנהלת הסייעוד
ד"ר בנימין עבו	סגן מנהל המרכז הרפואי
ד"ר אלון נבט	סגן מנהל המרכז הרפואי

תפקיד	שם
סגנית מנהל המרכז הרפואי	ד"ר דקלה דהן שריקי
מנהלת כספים	רו"ח ליו משעלי
מנהלת משאבי אנוש	גב' קרן הורביץ
מבקרת פנים	גב' ליאת חסון
דוברת	גב' דפנה נבו

#### מחלקות במרכז הרפואי:

שם המחלקה	שם מנהל המחלקה
מנהל אגף נשים ומיילדות	פרופ' חלק מרדכי
מנהלת אגף ילדים	ד"ר עדי קליין
מנהל מחלקת הרדמה	ד"ר אבו ראס חכים
מנהלת מחלקה פנימית ד'	ד"ר אבשוביץ' נינה
מנהל מחלקה לרפואה דחופה	ד"ר אשקר גלאל
מנהל מחלקת נשים	ד"ר ברוכים אילן
מנהל מחלקה פנימית א'	ד"ר בקרמן מרינלה
מנהל מחלקה אורתופדית א'	ד"ר ברבלק איל
מנהל מחלקה א.א.ג וכירורגית ראש – צוואר	פרופ' ברורמן יצחק
מנהל מחלקה אורתופדית ב'	ד"ר ברקוביץ ירון
מנהלת מחלקה להריון בסיכון גבוה	ד"ר גבאי בן זיו רינת
מנהל מחלקת יולדות	ד"ר דוד חיים
מנהל מחלקת כירורגית כלי דם	ד"ר הלדנברג איתן
מנהלת מחלקת עיניים	ד"ר טיאוסנו ביאטריס
מנהל מחלקה טפול נמרץ כללי	ד"ר בוריס איסקוביץ
מנהלת מחלת פסיכיאטריה	ד"ר סיטי אפרת
מנהל מחלקת יילודים ופגים	ד"ר פלדמן מיכאל
מנהל מחלקה אורולוגית	ד"ר רוב רונן
מנהל מחלקה כירורגיה כללית	ד"ר קסל בוריס
מנהלת מחלקה פנימית ג'	ד"ר רחמילביץ רונית
מנהל מחלקה נויירולוגית	ד"ר ריבר ירון משה

יחידות במרכז הרפואי :

שם מנהל היחידה	שם היחידה	
ד"ר אברט טטיאנה	מנהלת מרפאה בריאות הנפש ילדים ונוער	מכונים
ד"ר לנדא אלה	מנהלת מרפאה בריאות הנפש מבוגרים	
ד"ר ארבוב לאה	מנהלת מכון בנק הדם	
ד"ר ברר ינאי נעה	מנהל מכון נפרולוגיה	
פרופ' גרויסמן גבריאל משה	מנהל מכון פתולוגי	
ד"ר מחאגינה מוחמד	מנהל מכון לנוירולוגיה פדיאטרית והתפתחות הילד	
ד"ר נכטיגל אליסיה	מנהלת מכון דימות	
ד"ר סופוב ולדימיר	מנהל מכון לרפואה גרעינית	
ד"ר סופר אורית אסתר	מנהלת מכון המטולוגי	
פרופ' קופלמן יעל	מנהלת מכון גסטרואנטרולוגי	
פרופ' רוגין אריאל	מנהל מכון קרדיולוגי	
ד"ר אסיף איה	מנהלת יחידה מקצועית לקרדיולוגיה לא פולשני	
פרופ' ביקלס יעקב	מנהל יחידה מקצועית אורתופדיה אונקולוגית	
ד"ר גולדשמיד נמרוד ברוך	מנהל יחידה מקצועית ניהול סיכונים	
ד"ר גרשקוביץ רגינה	מנהלת יחידה מקצועית דיאליזה	
ד"ר וולף יורם	מנהל יחידה מקצועית לכירורגיה פלסטית	
ד"ר זינגר קרלוס גוסטבו	מנהל יחידה מקצועית אשפוז יום כללי	
ד"ר זילברמינץ ויאצ'סלב	מנהל יחידה מקצועית כיר' לפרוסקופית	
ד"ר חברון דן	מנהל יחידה מקצועית לרדיולוגיה פולשנית	
ד"ר יונאי יניב	מנהל יחידה מקצועית ארטוסקופיה	
ד"ר יפה ענת	מנהל יחידה מקצועית אינדוקרינולוגיה	
ד"ר יונס סעיד	מנהל יחידה מקצועית ראומטולוגיה	
ד"ר לאופר גיל	מנהל יחידה מקצועית כירורגית כתף	
ד"ר מדבדב מיכאל	מנהל יחידה מקצועית לכיר' ילדים	
ד"ר מדברי מנור איילת	מנהלת יחידה מקצועית כאב	
ד"ר מיזל שמחה רון	מנהל יחידה מקצועית טפול נמרץ לב	
ד"ר נורית שדמי	מנהלת יחידה מקצועית טראומה אורתופדית	
ד"ר פיינר בנימין	מנהל יחידה מקצועית אורוגינקולוגיה	
ד"ר פרימרמן אהרן	מנהל יחידה מקצועית לצינתורי לב	
ד"ר פראג גלאל	מנהל יחידה מקצועית לכבד	
ד"ר קוצ'וק מיכאל	מנהל יחידה מקצועית ריאות מבוגרים	
ד"ר קורין אלכסנדר	מנהל יחידה מקצועית טראומה	

שם מנהל היחידה	שם היחידה		
ד"ר מרק קירשן	מנהל יחידה מקצועית כיר' קולורקטלית		
ד"ר קוחנובסקי נטליה	מנהלת יחידה מקצועית לדימות השד		
ד"ר גיא רוזן	מנהל יחידה מקצועית אלקטרופיזיולוגיה וקוצבי לב		
ד"ר רוטשטיין מרק	מנהל יחידה מקצועית להרדמה מילדותית		
ד"ר ריינדורף נדיר שמואל	מנהל יחידה מקצועית אולטראסאונד		
ד"ר שבתאי סרג'יו יונן	מנהל יחידה מקצועית שבץ מוחי		
ד"ר שטיין מיכל	מנהלת יחידה מקצועית מחלות זיהומית		
ד"ר רייטמן ליאונד	מנהל יחידה מקצועית להתעוררות		
ד"ר ולריה סמניסטי	מנהלת יחידה מקצועית אונקולוגיה		
ד"ר שלום פז עינת	מנהלת יחידה מקצועית להפריה חוץ גופית		
ד"ר איאס קאסם	מנהל יחידה מקצועית קרדיולוגיה ילדים		
ד"ר אורן גל	מנהל יחידה מקצועית גסטרו פולשנית		
ד"ר שרטור רוני	מנהל יחידה מקצועית MRI		
פרופ' שרים אלון יצחק	מנהל יחידה מקצועית אולטראסאונד גניקולוגי		
ד"ר אוסטר מיכאל	מנהל שירות דימות למטופלי דיאליזה		מנהלי שירות
ד"ר איסטומין ולריה	מנהלת שירות חולים מדוכאי חיסון		
ד"ר אישך אדיב אורלי	מנהלת שירות גסטרו ילדים		
ד"ר ארנוביץ' דוד דמיטרי	מנהל שירות ניתוחי כבד		
ד"ר גל אורן	מנהל שירות אנדוסקופיה מתקדמת		
ד"ר פרוזורוב אלכסיי	מנהל שירות הרדמה מחוץ לחדרי ניתוח		
ד"ר גזמאוי גלאל	מנהל שירות בריאטרי		
ד"ר חיימוביץ שגיא	מנהל שירות גינקולוגיה אמבולטורית		
ד"ר יעקובוב רנטה	מנהלת שירות נפרולגית ילדים		
ד"ר ורד ניר	מנהלת שירות ריאות ילדים		
ד"ר מצארווה פריד	מנהל שירות רפואה מונעת השמנה		
ד"ר פסצ'יאנסקי פבל	מנהל שירות רפואה פנימית		
ד"ר קזצקר מרק	מנהל שירות קוצבים		
ד"ר קירשון מרק	מנהל שירות פרוקטולוגיה		
ד"ר רייספלד שרון	מנהלת שירות שימוש מושכל באנטיביוטיקה		

## 2. תיאור תחומי האחריות של המרכז הרפואי :

המרכז הרפואי הלל יפה הוא מרכז רפואי מודרני הפועל בסטנדרטים גבוהים ומקצוענות רפואית, אטרקטיבי לחולים ולסגל, ומספק בעיקר את הצרכים האשפוזיים של האוכלוסייה תוך מעורבות בקהילה.



המרכז הרפואי הלל יפה מציין בגאווה את הצטרפותם בשנים האחרונות של רופאים בכירים בעלי שם, ממרכזים רפואיים ממרכז הארץ. רופאים אלה, אשר בחרו להצטרף לשורותינו, מכירים ברמה המקצועית הבלתי מתפשרת, שמהווה את ספינת הדגל של המרכז הרפואי הלל יפה. פריסת מיטות בית החולים לפי מחלקות:

4	כירורגיית ילדים	146	פנימיות
9	טיפול נמרץ כללי	18 + 2 שבץ	נוירולוגיה
10	טיפול נמרץ לב	60	כירורגיה
26	פגים	60	אורתופדיה
31	ילדים	15	אורולוגיה
*4	ט.נמרץ ילדים	7	עיניים
10	פסיכיאטריה	9	אף-אוזן-גרון
45	יולדות	12	כיר. כלי דם
15	סיכון גבוה	20	נשים
6	שיקום	6	אונקולוגיה
		14	אשפוז יום

סך הכל: 515 מיטות + 14 מיטות אשפוז יום.

\* לאור מצוקת תשתית עוד לא נפתחה המחלקה

#### יחידות סמך:

בית ספר לסיעוד (בשטח בית החולים).

מרפאת בריאות הנפש לילדים (רחוב הנשיא, חדרה).

מרפאת בריאות הנפש למבוגרים (מתחם הווילג', חדרה).

3. מענה של המרכז הרפואי ודרכי ההתקשרות עמה, לרבות מעניהם של הממונה לפי סעיף 3 לחוק ושל בעלי תפקידים אחרים שתפקידם טיפול בפניות הציבור, ודרכי ההתקשרות עמם:

מען למכתבים	טלפון	אתר אינטרנט
ת.ד 109 חדרה 3810101	04-7744477	אתר אינטרנט של המרכז הרפואי.
	*6742	

מענה של המרכז הרפואי	שם בעל התפקיד	טלפון	אימייל
הממונה על העמדת מידע לציבור	גב' דרורה בן מיכאל וינקר	04-7744202	Pniot@hymc.gov.il
דוברת בית החולים	גב' דפנה נבו	04-7744888	<a href="mailto:dafnan@hy.health.gov.il">dafnan@hy.health.gov.il</a>
מנהלת חוות השירות	גב' ענת מנחם	04-7744676	anatm@hy.health.gov.il

4. לגבי יחידות במרכז הרפואי, הנותנים שירות לאזרח – פרישתן הגיאוגרפית, וכן מענים ודרכי ההתקשרות עם כל סניפי היחידות:

אתר	מען למכתבים	טלפון	פקס / מייל
בית הספר לסייעוד	ת.ד 169 חדרה 38100	04-7744367	04-7744730
מרפאת בריאות הנפש ילדים	רח' הנשיא 2, חדרה	04-6337099	04-6326410
מרפאת בריאות הנפש מבוגרים	מתחם הווילג', חדרה	04-7744835/6	psycho@hymc.gov.il 04-7744477 *6742

5. סקירת עיקרי פעילות המרכז הרפואי בשנת 2020:

- מספר מיטות: 515 מיטות + 14 מיטות אשפוז יום.
- קידום איכות הרפואה ובטיחות הטיפול הרפואי: פתיחת שירותים חדשים
  - מרכז "הלנה" לנפגעי תקיפה מינית
  - וידאו EEG
  - שירותי טלרפואה

- מחלקות זיהומיות (קורונה)
- מיון ביולוגי (קורונה)

● **יצירת חוויית מטופל מצוינת, אנושית ושוויונית המציבה את המטופל כאדם במרכז:**

- פרלמנט מטופלים
- פיתוח אפליקצית חוויית השירות במלר"ד – המשך יישום גם במלר"ד ילדים
- הטמעת מערכת תזכורות לתורים עם היזון חוזר

● **פיתוח, קידום וחיזוק התשתית הניהולית:**

- תוכנית התערבות לתמיכה נפשית של הצוות במחלקות הקורונה.

● **טיפול, שימור והעצמת ההון האנושי במרכזים הרפואיים:**

קורסים וסדנאות:

- שנת קורונה לא התקיימו קורסים וסדנאות

ימי עיון וכנסים מקצועיים:

- כנס מחקר ופרויקטים בסיעוד
- שבוע האחות הבינלאומי
- יום האחות
- יום פתוח לסטאז' – וובינר

● **פיתוח, קידום וחיזוק התשתיות הפיזיות והכלכליות:**

- המשך הטמעת מערכת קמיליון (תיק קליני)
- המשך הטמעת האפליקציה לעובדים – MY HY
- מעבר מרפאת א.א.ג למשכנה החדש.
- שיפוץ חדרי ה – DVR והחלפת המצלמות במכון דימות.
- החלפת מצלמות גרעיניות – מכון לרפואה גרעינית.
- הרחבת החנייה – הכשרת 3 חניונים.
- המרת 3 מחלקות אשפוז למחלקות קורונה.
- פתיחת מלר"ד קורונה בשלושה מתחמים (כללי, יולדות וילדים).
- בינוי במעבדה והכנסת רובוט לבדיקות קורונה.
- מבנה גרציה ממוגן.



- פרויקט נגישות – התאמת המבנים הקיימים לתקן נגישות.
- החלפת גנרטור 4-G לגנרטור חדש.

● **קידום חדשנות ומחקר: פרויקטים בתהליך**

- מערכת מימן
- תמני"ע – תשתיות מחקר נתוני עתק
- עיניים – אבחון גלאוקומה מתוך צילומים
- פתולוגיה – זיהוי אוטומטית מתוך דגימות פתולוגיות
- רדיולוגיה – פענוח אוטומטי של CT בטן (IMEDIS)
- גסטרו – ממצאים בבדיקות קולונוסקופיה
- ניהול זיהומים – ניבוי סיכון לזיהום בצנתר מרכזי (MILAGRO)
- SMART ICD – קידוד אבחנות מרשומות רפואיות
- כנר"ת – ניהול שיבוצים בחדרי הניתוח

6. **סקירת עיקרי הפעולות המתוכננות לשנה הנוכחית – 2020:**

● **קידום איכות הרפואה ובטיחות הטיפול הרפואי:**

- פתיחת פגייה חדשה ממוגנת ומורחבת
- הרחבת טיפול נמרץ כללי ל – 9 מיטות
- העברת מחלקת א.א.ג. למקום חדש
- פתיחת טיפול נמרץ ילדים
- פתיחת אשפוז יום ילדים
- טיפול נמרץ ביניים לב
- כירורגיית פה ולסת
- כירורגיית חזה
- שיקום אורתופדי
- צנתורי מוח
- PET CT
- ביצוע ניתוחי MOHS (פלסטיקה)

## מערכות מידע – פעילות 2020 :

- מזור – ניפוק למקרה בחדר ניתוח
- קמיליון – חיבור מכשירים רפואיים לתיק הקליני
- הטמעת מערכת תזכורות לתורים עם היזון חוזר
- פיתוח אפליקצית חווית השירות במלר"ד
- הטמעת תוכנת ניווט תוך – מבני

## ● פיתוח, קידום וחיזוק התשתית הניהולית - תוכניות לעתיד :

- מכון אונקולוגי
- מכון הלב
- MRI + אנגיו – ממוגן
- חדרי פעולות עיניים
- חדר לידה טבעית
- שיפוץ נפרולוגיה
- מלר"ד ממוגן
- שיפוץ והוספת חניות
- שיפוץ הכניסה לבית החולים (שערים)
- שיפוץ חדר אוכל סגל
- מצלמות גרעיניות + PET CT
- נגישות – תוכנית רב שנתית
- כיבוי אש – המשך יישום תוכנית עבודה רב שנתית
- מטה הנהלה וחדרי ישיבות
- שדרוג אגף משרדים

## ● קידום חדשנות ומחקר :

- תמני"ע – תשתיות מחקר נתוני עתק
- עיניים – אבחון גלאוקומה מתוך צילומים
- פתולוגיה – זיהוי אוטומטית מתוך דגימות פתולוגיות
- רדיולוגיה – פענוח אוטומטי של CT בטן (IMEDIS)
- גסטרו – ממצאים בבדיקות קולונוסקופיה
- ניהול זיהומים – ניבוי סיכון לזיהום בצנתר מרכזי (MILAGRO)
- SMART ICD – קידוד אבחנות מרשומות רפואיות
- כנר"ת – ניהול שיבוצים בחדרי הניתוח

השוואה בין השנים (תקופה מקבילה אשתקד)				קטגוריה
שינוי %	שינוי	1-12.2020	1-12.2019	
-18%	-22,069	120,416	124,485	ביקורים במיון
-14%	-6,643	40,036	46,679	קבלות לאשפוז
-9%	-13,511	138,658	152,169	ימי אשפוז רפואיים
6%	0.21	3.91	3.70	משך אשפוז ממוצע
	-13%	71.63%	84.39%	אחוז תפוסה רפואי
-13%	-1,801	11,950	13,751	ניתוחים ללא IVF
-3%	-12,274	351,507	363,781	ביקורים במרפאות
-6%	-268	4,398	4,666	לידות

9. תקציב בית החולים בשנת 2020 (מיליוני ש"ח):

הוצאות שכר : 593,996-  
הוצאות - קניות : 251,449-  
הכנסות : 597,391  
סבסוד : 248,054-

10. רשימת חוברות ועלוני מידע לציבור שהמרכז הרפואי פרסם בשנה החולפת:

שם החוברת/ העלון	קהל היעד	מטרת החוברת
דף מידע לילודות לקראת שחרור A5	ציבור המטופלים	העברת מידע אודות הטיפול הנדרש במח' יולדות
עלון כירורגית א 20/10 סגור	===	===
עלון כירורגית ב 20/10 סגור	===	===
עלון כללי בית חולים A5	===	===
עלון A5 זכויות המטופל	===	===
הנחיות לפיזיותרפיה ניתוח צוואר, איי 4 צד אחד, 100 יחידות	===	===

שם החוברת/ העלון	קהל היעד	מטרת החוברת
עלון ילדים איי 4 מקופל לשניים (איי5), 2000 יחידות	===	===
הנחיות לפיזיותרפיה ניתוח צוואר, איי 4 צד אחד, 100 יחידות	===	===
דף מידע לילודות לקראת שחרור A5	===	===
עלון כירורגית א 20/10 סגור	===	===
עלון כירורגית ב 20/10 סגור	===	===
עלון כללי בית חולים A5	===	===
עלון A5 זכויות המטופל	===	===
הנחיות לפיזיותרפיה ניתוח צוואר, איי 4 צד אחד, 100 יחידות	===	===
עלון ילדים איי 4 מקופל לשניים (איי5), 2000 יחידות	===	===
הנחיות לפיזיותרפיה ניתוח צוואר, איי 4 צד אחד, 100 יחידות	===	===
דף מידע לילודות לקראת שחרור A5	===	===
עלון כירורגית א 20/10 סגור	===	===
עלון כירורגית ב 20/10 סגור	===	===
עלון כללי בית חולים A5	===	===
עלון A5 זכויות המטופל	===	===
הנחיות לפיזיותרפיה ניתוח צוואר, איי 4 צד אחד, 100 יחידות	===	===
עלון ילדים איי 4 מקופל לשניים (איי5), 2000 יחידות	===	===
הנחיות לפיזיותרפיה ניתוח צוואר, איי 4 צד אחד, 100 יחידות	===	===
דף מידע לילודות לקראת שחרור A5	===	===
עלון כירורגית א 20/10 סגור	===	===
עלון כירורגית ב 20/10 סגור	===	===
עלון כללי בית חולים A5	===	===
עלון A5 זכויות המטופל	===	===

שם החוברת/ העלון	קהל היעד	מטרת החוברת
הנחיות לפיזיותרפיה ניתוח צוואר, איי 4 צד אחד, 100 יחידות	===	===
עלון ילדים איי 4 מקופל לשניים (איי 5), 2000 יחידות	===	===
עלון הנחיות לשחרור בתקופת משכב ליד, 10-20 סגור, 2000 יחידות	===	===
שאלון שד ערבית, איי 4 צד 1, 1000 יחידות	===	===
עלון יולדות מורחב כללי איי 5 הדפסת פרוצס דוצ 2000 יח	===	===
עלון יולדות לאחר קיסרי איי 5 170 ג הדפסת פרוצס דו"צ 2000 יח	===	===
עלון יילודים הדפסה חוזרת (הוראות שחרור הביתה) גודל איי 5 פרוצס דוצ ניר כרומו 170 ג 8 עמודים קיפול לשניים כריכת סיכות 2000 יח	===	===
דף מידע ליולדת לקראת שחרור איי 5 170-ג כרומו 2000 יח	===	===
עלון יולדות 2000 יח איי 5 170 ג	===	===
דף שחרור ערבית פלייר גודל איי 5 פרוצס צד אחד ניר כרומו 170 ג 500 יח	===	===
דף שחרור רוסית פלייר גודל איי 5 פרוצס צד אחד ניר כרומו 170 ג 500 יח	===	===
עלון יולדות 20/10 סגור, 20/20 פתוח, נייר 170 גרם, קיפול 2000 יח	===	===
עלון כללי איי 5 16 עמודים כריכת סיכות 2000 יח	===	===
עלון פסיכולוגיה רפואית גודל A5 צד אחד 1000 יח	===	===
עלוני אלימות - 10-21 3 כנפיים 50 יח מכל סוג בהדפסה מרוכזת - 4 עלונים	===	===
עלון כללי גודל איי 5 כריכת סיכות 16 עמודים 2000 יח	===	===
עלון טיפול בילד עם חום 10-20 קיפול 1000 יח	===	===
עלון אונקולוגי גודל איי 4 מקופל לשניים 220 ג 60 עלונים	===	===

שם החוברת/ העלון	קהל היעד	מטרת החוברת
עלון יילודים הוראות שחרור הביתה הפקה חוזרת איי 5 170 ג 8 עמודים כריכת סיכות 2000 יח	===	===
חוברת מטיילים גודל 15-20 16 עמ 170 ג 1000 יח	===	===
עלון אאג גודל 10-20 דוצ 170 ג 500 יח	===	===
עלון הנחיות לשחרור בתקופת משכב ליד, 10-20 סגור, 2000 יחידות	===	===
שאלון שד ערבית, איי 4 צד 1, 1000 יחידות	===	===
עלון יולדות מורחב כללי איי 5 הדפסת פרוצס דוצ 2000 יח	===	===
עלון יולדות לאחר קיסרי איי 5 170 ג הדפסת פרוצס דו"צ 2000 יח	===	===
עלון יילודים הדפסה חוזרת (הוראות שחרור הביתה) גודל איי 5 פרוצס דוצ ניר כרומו 170 ג 8 עמודים קיפול לשניים כריכת סיכות 2000 יח	===	===
דף מידע ליולדת לקראת שחרור איי 5 170- ג כרומו 2000 יח	===	===
עלון יולדות 2000 יח איי 5 170 ג	===	===
דף שחרור ערבית פלייר גודל איי 5 פרוצס צד אחד ניר כרומו 170 ג 500 יח	===	===
דף שחרור רוסית פלייר גודל איי 5 פרוצס צד אחד ניר כרומו 170 ג 500 יח	===	===
עלון יולדות 20/10 סגור, 20/20 פתוח, נייר 170 גרם, קיפול 2000 יח	===	===
עלון היסטרוסקופיה	===	===
עלון סוכרת גודל איי 4, סגור איי 5, דו"צ, 1000 יח	===	===
עלון מלרד ילדים גודל 20-20 ניר 170 ג 2000 יח	===	===
עלון מצטיינים איי 4 מקופל לשניים 20 עמ 40 יח	===	===
עלון משכב לידה קהילת אמהות 20-20 2000 יח	===	===
עלון אשפוז יום 20-20 סגור 10-20 2000 יח 1	===	===

11. המקומות והמועדים שבהם ניתן לעיין בהנחיות המינהליות הכתובות שלפיהן פועל המרכז הרפואי כאמור בסעיף 6 לחוק:

המרכז הרפואי פועל כנגזר מהנחיות ונהלי משרד הבריאות הבאים לידי ביטוי, בין היתר בחוזרי מנכ"ל משרד הבריאות. נהלים וחוזרים אלה מפורסמים באתר האינטרנט הרשמי של משרד הבריאות - לאתר משרד הבריאות לחץ כאן.

**12. תיאור ומטרות של מאגרי המידע של המרכז הרפואי, הרשומים לפי חוק הגנת הפרטיות, תשמ"א-**

**:1981**

מאגרי המידע המרכזיים של בית החולים :

א. נמ"ר - מבקרים בביה"ח : אשפוז, מיון מרפאות ומכונים, רישום נתוני הביקורים וניהול אדמיניסטרטיבי של המבקרים (תאריכים, נתוני העברות, התחשבות כספית), רישום ומעקב קליני אחר המאושפזים בביה"ח.

ב. נמ"ר מעבדות - מבקרים בביה"ח : אשפוז, מיון מרפאות ומכונים, רישום בדיקות מעבדה ותוצאותיהן.

ג. שכר – מאגר רישום, ניהול ומעקב נתוני שכר העובדים (נמצא במלם)

ד. כוח אדם – מאגר נתונים כללי של עובדי ביה"ח (נמצא בנש"מ)

קיימים עוד מאגרי מידע מקומיים המכילים מידע נקודתי על שירותים/פעילויות הנעשות במחלקות שונות.

**13. קרנות ומלגות שבמימון המרכז הרפואי :**

אין

**14. תמיכות שנתן המרכז הרפואי למוסדות ציבור בשנה החולפת, לרבות פירוט שמותיהם של המוסדות**

והיקף התמיכה שניתן לכל אחד מהם :

אין